

# 補助金一覧

東京都は、補助金関係事業の執行体制等を改善するため、平成14年6月、総務局人事部長を委員長とする「補助金関係事務適正化委員会」を設置しました。

委員会は、同年8月、具体的な方策をとりまとめた「補助金関係事務適正化委員会報告書」を作成、その中で、財務局は補助金総覧（仮称）を作成しデータベース化することとされました。（下記参照）

財務局では、報告書に基づき、補助金に関する調査を行い、このたび、平成26年度予算ベースで補助金一覧をとりまとめました。

## 「補助金関係事務適正化委員会報告書」抜粋

### Ⅲ-1 補助金総覧の作成

現在、都の補助金の全体をまとめたものは存在しない。このため、都にどのような補助金があるのか、分かりにくくなっている。

都の補助金の全体を把握し、透明性を確保するとともに、その整理合理化を進め、行政の簡素・効率化を目指すため、財務局において補助金総覧（仮称）の作成を行い、データベース化する。

東京都

## 補助金一覧における「補助金」の定義

補助金一覧では、予算上の節「負担金補助及交付金」に含まれる全事業の経費から、以下に該当するものを除き、「補助金」として整理しています。

### 「補助金」に該当しないもの

- (1) 地方消費税交付金など、税の一定割合を区市町村に交付する経費（税連動経費）
- (2) 国有資産等所在市町村交付金、政務調査費など、公課金、実費弁償金等に相当する経費
- (3) 個人都民税徴収取扱費など、事務事業の委託金に相当する経費
- (4) 相当の反対給付を受けていると認められる経費

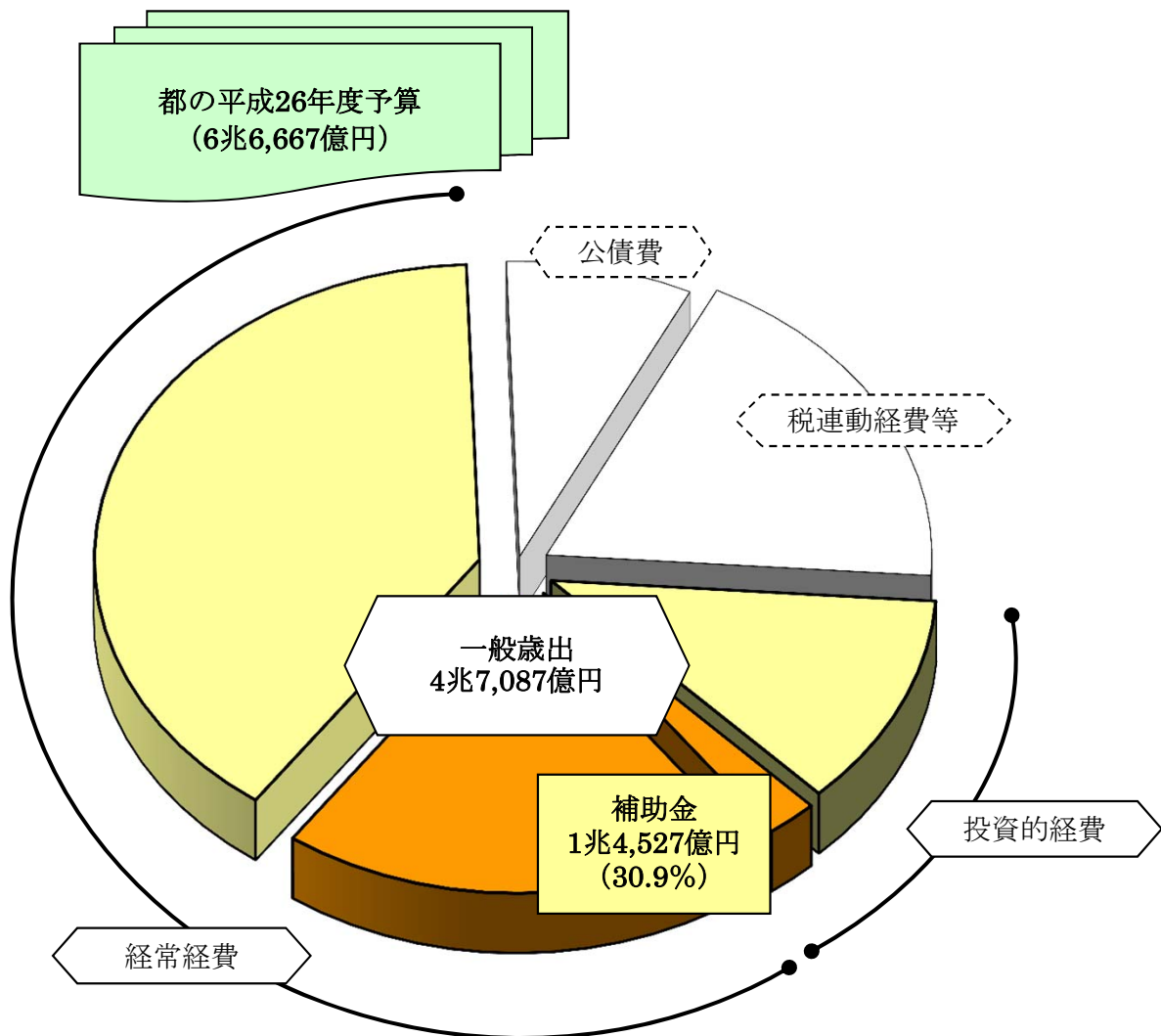
### 《表記上の注意》

- 1 本書における平成26年度の予算額は、同時補正後の数値です。ただし、平成26年7月16日付の組織改正に伴う補助金の所管局の変更及び組織名称の変更を反映しています。
- 2 表内の計数については、原則として表示単位未満を四捨五入し、端数調整をしていないため、合計と一致しない場合があります。
- 3 平成26年度予算額については、表示単位未満を四捨五入しています。ただし、予算額が100万円未満のものは、小数点以下第1位まで表示しています。（小数点以下第2位を四捨五入。また5万円未満のものは0.1百万円と表記。）
- 4 都の負担割合が「0」となっているものは、都の歳出の財源として全額国庫支出金などが充当されているものです。
- 5 区市町村に対する財源補完のための補助金や定額の補助金など、都の負担割合が設定されていないものについては、都の負担割合は「10/10」として整理しています。

## 都の補助金の総額

都が支出している補助金は、平成26年度予算においては、711事業(1,462事項\*)、1兆4,527億円となっています。

補助金は、都の政策的経費である一般歳出の、約3割を占めています。



\* 同一の「事業」でも、

- ・補助の相手先が異なる場合（区、市町村、民間団体など）
- ・補助する額の基準が異なる場合（国の基準どおりの補助、国の基準を上回っている補助など）

などは、それぞれを別の「事項」として数えています。

## 相手先別／任意・義務別内訳

補助金を相手先ごとに分類すると「区市町村に対するもの」が全体の約5割を、「その他団体に対するもの」が約4割を占めています。

また、任意的なものか、義務的なものかによって分類すると、全体の約6割が「任意的なもの」となっています。

(単位：億円)

		任意的なもの	義務的なもの		合計
			法令に基づくもの	契約等に基づくもの	
<b>合</b>	<b>計</b>	<b>8,207</b>	<b>6,062</b>	<b>257</b>	<b>14,527</b>
<b>区 市 町 村 に 対 す る も の</b>		<b>2,797</b>	<b>3,821</b>	<b>37</b>	<b>6,655</b>
	主なもの	市町村総合交付金、特別区都市計画交付金 介護保険給付費負担金、子育て推進交付金、児童手当の支給 特別区市に対する都負担金（生活保護費都負担金） 耐震改修促進事業 など			
<b>公 営 企 業 ・ 監 理 団 体 に 対 す る も の</b>		<b>1,888</b>	<b>766</b>	<b>21</b>	<b>2,675</b>
	主なもの	公営企業会計支出金（下水道事業会計、病院会計経費補給金など） 公社都民住宅供給助成事業 など			
<b>そ の 他 団 体 に 対 す る も の</b>		<b>3,522</b>	<b>1,476</b>	<b>199</b>	<b>5,197</b>
	主なもの	公立大学法人の管理運営、私立学校教育助成事業 特別養護老人ホーム整備費補助、後期高齢者医療給付費等負担金 シルバーパスの交付、民間社会福祉施設サービス推進費 保証債務履行損失補助 など			

任意的な補助金は、次のような目的で支出しています

**財政補完・経費補給を目的としたもの**

**〔区市町村に対する、一般財源の一部を補完するための補助金〕**

- ◆市町村総合交付金
- ◆特別区都市計画交付金 など

**〔公営企業に対する補助〕**

- ◆地方公営企業法第17条の3：地方公共団体は、災害の復旧その他特別の理由により必要がある場合には、補助をすることができる

**都が、事業実施を奨励・支援するためのもの**

**〔中小企業対策〕**

- ◆新・元気を出せ！商店街事業

**〔地域で安心して暮らせる福祉・医療の充実〕**

- ◆特別養護老人ホーム整備費補助
- ◆認証保育所
- ◆乳幼児・ひとり親家庭に対する医療費助成

**〔その他〕**

- ◆私立学校教育助成事業
- ◆シルバーパスの交付
- ◆耐震改修促進事業

など

「義務的なもの（補助金）」の定義は次のとおりです

**〔法令に基づくもの〕**

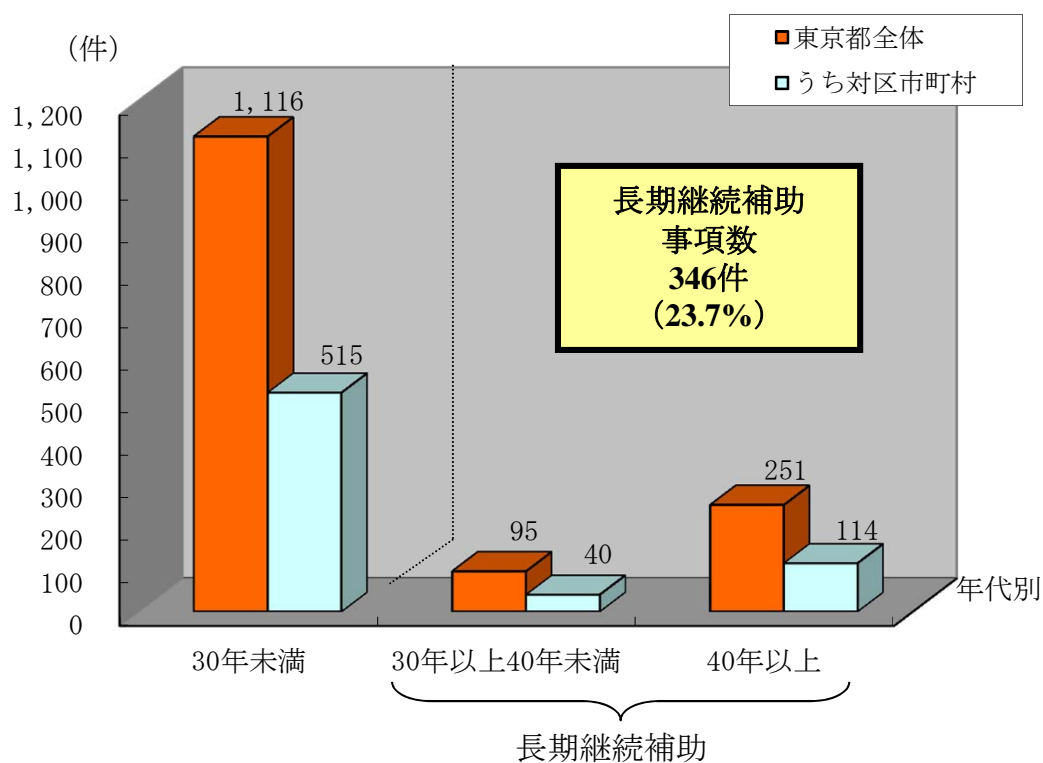
都の負担が法令に明記されており、支出について裁量の余地のないもの  
(例) 介護保険給付費負担金 など

**〔契約等に基づくもの〕**

例えば「施設整備のための借入金に対し10年間の利子補助を行う」といった事業のように、一旦契約すれば、翌年度以降は期間満了まで支出が義務付けられるもの

## 長期継続補助

制度創設から30年以上継続している長期継続補助の事項数は、全体の約1/4を占めており、その約半数は区市町村に対する補助となっています。

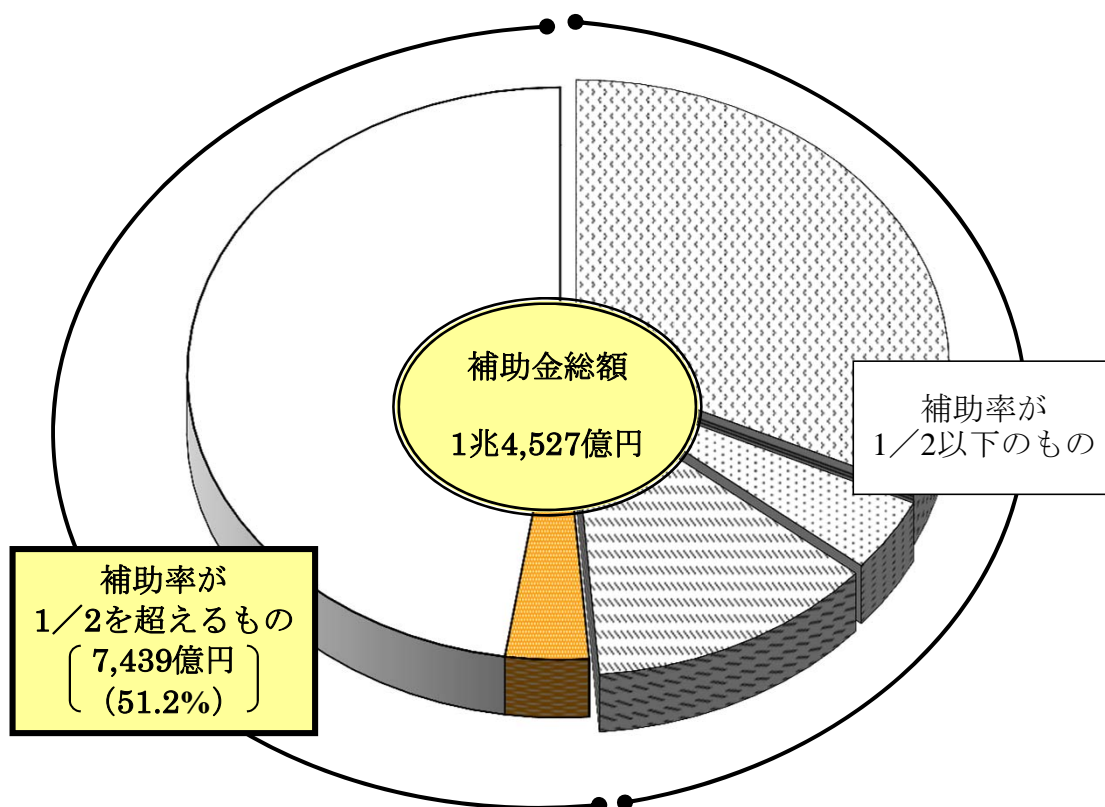


年代別	事項数	うち対区市町村		補助金総額	うち対区市町村	
		うち対区市町村	構成比		うち対区市町村	構成比
40年以上	251件	114件	45.4%	5,400億円	1,248億円	23.1%
30年以上40年未満	95件	40件	42.1%	443億円	288億円	65.0%
小計	346件	154件	44.5%	5,843億円	1,536億円	26.3%
30年未満	1,116件	515件	46.1%	8,684億円	5,118億円	58.9%
合計	1,462件	669件	45.8%	14,527億円	6,655億円	45.8%

## 補助率別内訳

補助金を補助率（都の負担割合）ごとに整理すると、補助率が1/2を超える高率の補助金が、補助金総額の半分以上を占めています。

□ 1/4以下    □ 1/4超1/2未満    □ 1/2    ■ 1/2超10/10未満    □ 10/10



補助率区分	補助金総額		事項数	
	金額	構成比	件数	構成比
10/10	6,915億円	47.6%	586件	40.1%
1/2超10/10未満	524億円	3.6%	102件	7.0%
小計	7,439億円	51.2%	688件	47.1%
1/2	1,842億円	12.7%	286件	19.6%
1/4超1/2未満	600億円	4.1%	168件	11.5%
1/4以下	4,646億円	32.0%	320件	21.9%
合計	14,527億円	100%	1,462件	100%

高率の補助金の約7割は「任意的なもの」です。

(単位：億円)

	区市町村	公営企業 監理団体	他団体等	合計
--	------	--------------	------	----

高率の補助金	2,739	2,650	2,050	7,439
--------	-------	-------	-------	-------

任意的なもの	1,492	1,872	1,654	5,018
--------	-------	-------	-------	-------

[区市町村]	市町村総合交付金、特別区都市計画交付金 など			
[公営企業] [監理団体]	公営企業会計支出金 (下水道事業会計、高速電車事業会計経費補給金など) など			
[他団体等]	私立学校教育助成事業、シルバーパスの交付 民間社会福祉施設サービス推進費 など			

法令に基づく義務	1,216	763	214	2,193
----------	-------	-----	-----	-------

[区市町村]	児童育成手当の支給 など			
[公営企業] [監理団体]	公営企業会計支出金(病院会計経費補給金など) など			

契約等に基づく義務	31	15	182	229
-----------	----	----	-----	-----

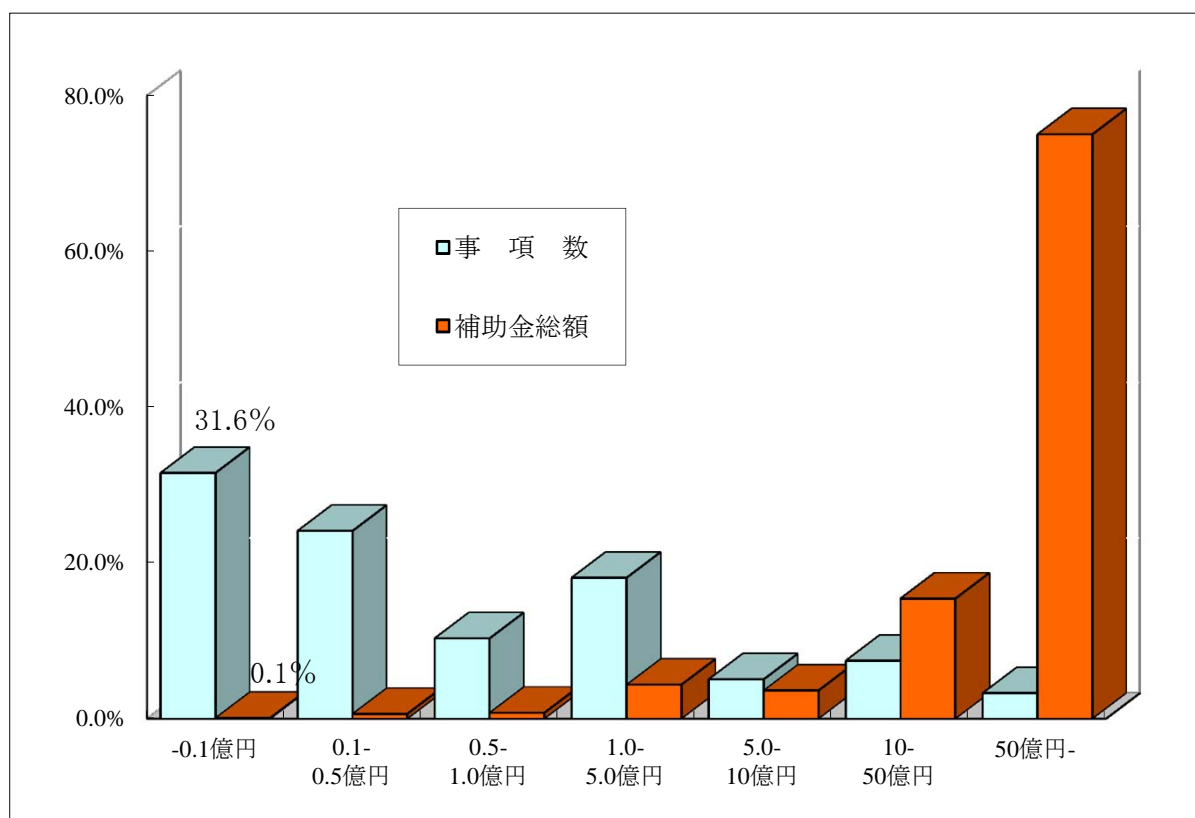
[公営企業] [監理団体]	公社都民住宅供給助成事業 など			
[他団体等]	優良民間賃貸住宅供給助成、保証債務履行損失補助 など			



## 1 事項当たりの補助金額別内訳

1 事項当たりの補助金額別に、事項数と補助金の総額を構成比で表してみると、1 事項当たり1,000万円未満の少額の補助金が全体の約3割を占めています。

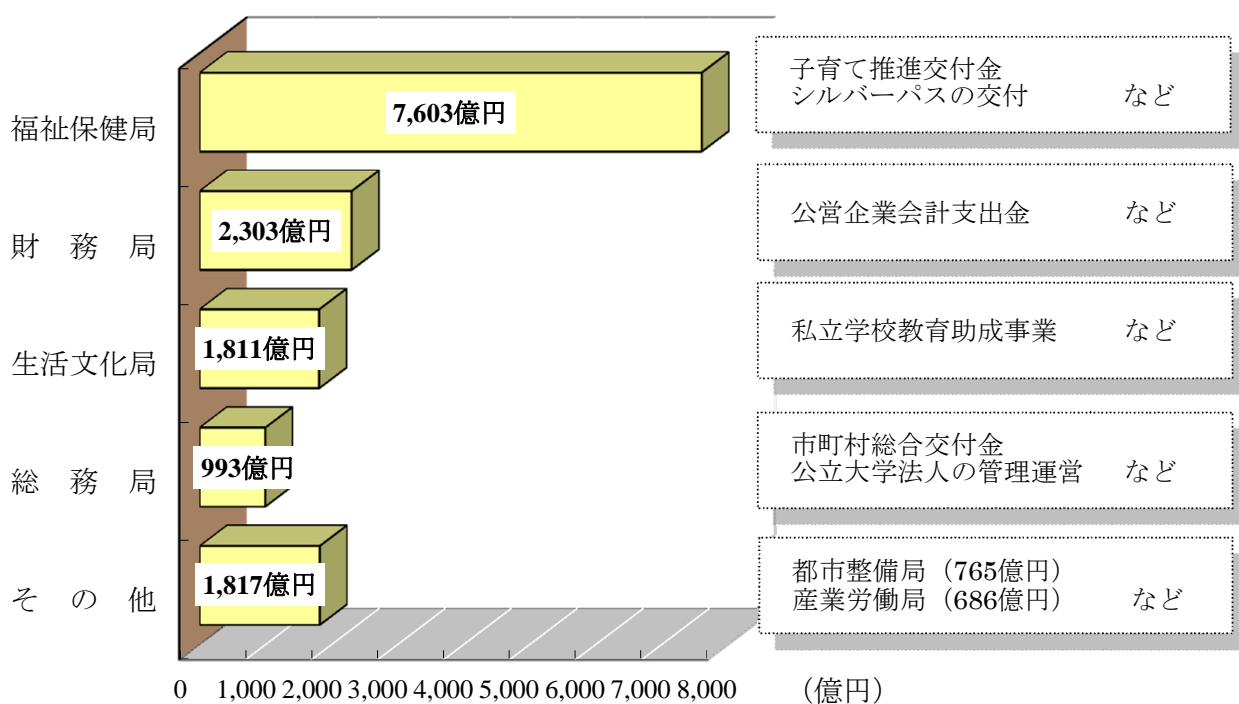
一方、これらの補助金の総額は約15億7千万円で、全体の約0.1%となっています。



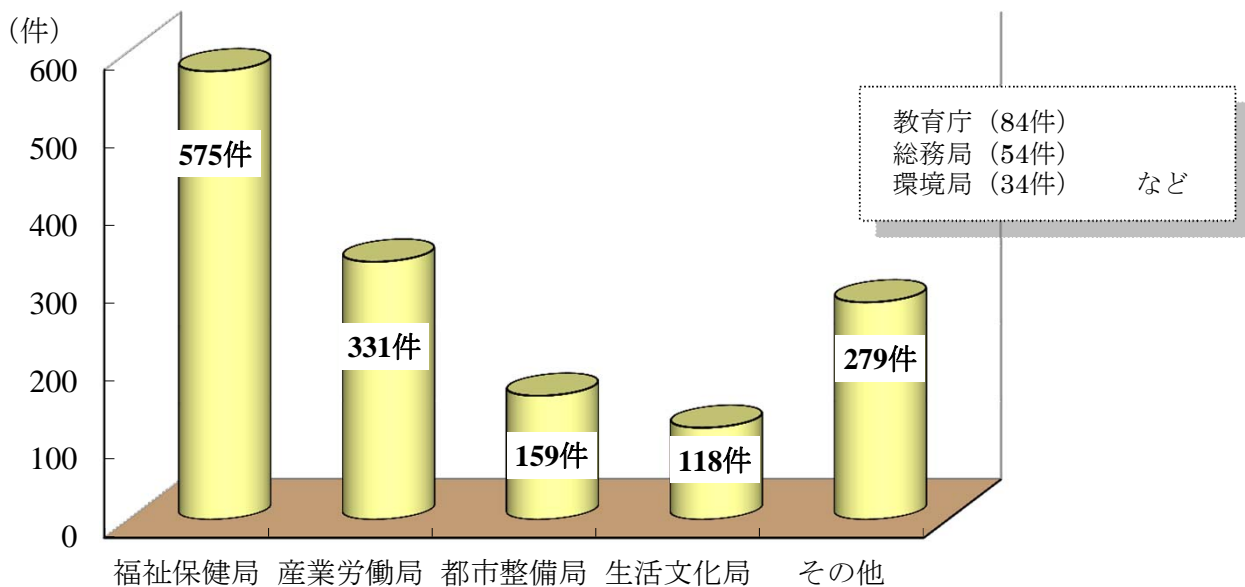
## 所管局別内訳

補助金を所管局ごとに整理すると、金額においても、また事項数においても、福祉保健局が最も多くなっています。

### 金額別



### 事項数別



No	局名	事業	都の負担割合	26年度予算 (百万円)
1	政企	アジアヘッドクォーター特区の推進	1/2	155
2	青治	心の東京革命の推進	1/2 ～ 10/10	15
3	青治	子ども応援協議会の活動の推進	10/10	49
4	青治	若年者自立支援	1/2	14
5	青治	治安対策の推進	1/2 ～ 1/3	570
6	総務	新たな多摩のビジョンの推進	1/2	45
7	総務	応急対策	10/10	10
8	総務	小笠原航路新船建造費補助	1/2	409
9	総務	学校基本調査（国費）	0	2
10	総務	帰宅困難者対策	1/3 ～ 10/10	1,654
11	総務	旧島民帰島引越輸送費補助	10/10	0.3
12	総務	経済センサス調査区管理	0	1
13	総務	広域的緊急支援活動の基盤整備	10/10	36
14	総務	（公財）小笠原協会補助	1/2	4
15	総務	（公財）東京都人権啓発センター運営費補助	10/10	123
16	総務	（公財）東京都島しょ振興公社貸付等	10/10	480
17	総務	工業統計調査	0	75
18	総務	公立大学法人の管理運営	2/3 ～ 10/10	19,714
19	総務	災害復旧・復興特別交付金	10/10	1,500
20	総務	市町村消防指導	4/5	6
21	総務	市町村振興宝くじ交付金	10/10	6,868
22	総務	市町村総合交付金	10/10	47,300
23	総務	住民基本台帳等人口調査	10/10	26
24	総務	商業動態統計調査	0	10
25	総務	消防施設整備費補助	1/3	16
26	総務	消防団活動支援	10/10	69
27	総務	初動・情報連絡体制の強化	1/2	57
28	総務	人権啓発相談	0	35
29	総務	生活物資輸送費補助	3/10 ～ 10/10	73
30	総務	生産物貨物運賃補助	1/2 ～ 10/10	14
31	総務	石油貯蔵施設立地対策等交付金	0	6
32	総務	定期航路補助	1/2	132
33	総務	統計調査員確保対策	0	4
34	総務	特別区都市計画交付金	10/10	19,500
35	総務	2015年農林業センサス	0	59
36	総務	平成27年国勢調査第三次試験調査	0	1
37	総務	平成27年国勢調査調査区設定	0	71
38	総務	平成28年経済センサス活動調査試験調査	0	2
39	総務	平成26年経済センサス基礎調査・平成26年商業統計調査	0	867
40	総務	平成26年全国消費実態調査	0	120
41	財務	公営企業会計支出金	10/10	230,287
42	財務	主計事務	10/10	8
43	主税	主税局管理及び庁舎維持管理	10/10	48
44	生文	アーツカウンシル等による文化の創造・発信	10/10	1,620
45	生文	育英資金事業	0 ～ 10/10	2,169
46	生文	外国人に対する防災情報提供対策の強化	10/10	2
47	生文	企画調整	1/2	9
48	生文	局管理事務費	10/10	1
49	生文	芸術活動の発信支援	10/10	63
50	生文	計量改善指導	10/10	1
51	生文	（公財）東京都交響楽団への運営費補助等	10/10	1,050
52	生文	公衆浴場対策事業	1/4 ～ 10/10	738
53	生文	国際交流事業	1/2 ～ 10/10	34
54	生文	市民活動の推進	1/2 ～ 10/10	109
55	生文	消費生活センター事業	10/10	10
56	生文	私立学校管理	10/10	13
57	生文	私立学校教育助成事業	1/6 ～ 10/10	173,873
58	生文	生活協同組合育成指導	1/2	5

No	局名	事業	都の負担割合	26年度予算 (百万円)
59	生文	地域力向上方策の展開	10/10	150
60	生文	東京ウィメンズプラザ配偶者暴力相談支援センター	1/2	4
61	生文	東京都歴史文化財団運営費補助	10/10	1,125
62	生文	文化事業の推進	10/10	77
63	生文	文化振興施策の企画調整	10/10	83
64	オリ	障害者スポーツの振興	10/10	177
65	オリ	スポーツ振興施策の企画調整	1/2	200
66	オリ	スポーツの振興	1/2 ~ 10/10	833
67	オリ	総合的な競技力向上施策の推進	10/10	189
68	オリ	東京大マラソン祭りに関する事業	10/10	147
69	オリ	東京都障害者スポーツ大会	10/10	48
70	オリ	東京都スポーツ文化事業団への運営費補助	10/10	150
71	都整	運輸事業振興助成交付金	10/10	1,103
72	都整	区市町村住宅供給助成事業	1/6 ~ 10/10	4,058
73	都整	区施行連続立体交差事業費補助	1/9 ~ 1/5	723
74	都整	建築物動態統計事務	0	1
75	都整	公営企業会計支出金	4/9 ~ 10/10	5,448
76	都整	公社都民住宅供給助成事業	1/2 ~ 10/10	502
77	都整	国土調査	1/4	531
78	都整	市街地再開発事業助成	1/8 ~ 1/2	3,608
79	都整	市町村下水道事業補助	0 ~ 1/4	330
80	都整	住宅建設対策	10/10	3,121
81	都整	総合治水対策事業	1/8 ~ 1/2	109
82	都整	耐震改修促進事業	1/7 ~ 1/2	29,637
83	都整	堆積土砂排除事業補助	1/5	81
84	都整	鉄道駅総合バリアフリー推進事業	1/6 ~ 1/3	160
85	都整	鉄道施設耐震対策事業	1/3	1,831
86	都整	東京都住宅供給公社貸付及補助事業	1/3 ~ 10/10	221
87	都整	特別緑地保全地区指定促進事業	1/3	686
88	都整	都市居住再生促進事業	1/6	45
89	都整	都市高速鉄道建設助成	2/7	4,236
90	都整	都市再生交通拠点整備事業	1/3	224
91	都整	都市づくり公社助成	1/2 ~ 10/10	99
92	都整	土地区画整理事業	1/4 ~ 10/10	6,777
93	都整	土地取引の規制事務等	10/10	4
94	都整	「利根川・荒川水源地域対策基金」等事業費負担金	1/7	527
95	都整	バス事業助成	1/5 ~ 1/2	151
96	都整	防災密集地域再生促進事業（都市防災不燃化促進事業）	1/4 ~ 1/2	228
97	都整	防災密集地域再生促進事業（不燃化特区制度）	1/6 ~ 1/2	2,061
98	都整	防災密集地域再生促進事業（防災生活圏促進事業）	2/9 ~ 1/4	38
99	都整	防災密集地域再生促進事業（木造住宅密集地域整備促進事業）	1/6 ~ 1/2	2,181
100	都整	マンション耐震改修促進事業	0 ~ 2/7	770
101	都整	民間活用都民住宅供給助成	1/2 ~ 10/10	2,805
102	都整	民間住宅助成	1/6 ~ 10/10	442
103	都整	優良民間賃貸住宅供給助成	1/2 ~ 10/10	3,754
104	環境	HVバス導入補助	1/2	25
105	環境	エダシャク類防除等	1/2	2
106	環境	江戸のみどり復活事業	1/2	7
107	環境	大島町災害廃棄物処理事業補助	10/10	59
108	環境	合併処理浄化槽設置補助	1/6 ~ 1/2	24
109	環境	環境保全資金融資あっせん	1/2 ~ 2/3	95
110	環境	ごみ減量化促進対策事業費の補助	1/2	10
111	環境	私立学校への芝生化	1/2 ~ 10/10	56
112	環境	私立幼稚園への芝生化	1/2 ~ 10/10	139
113	環境	太陽エネルギー普及促進事業事務費	10/10	41
114	環境	太陽エネルギー利用機器導入対策事務費	10/10	119
115	環境	太陽熱導入対策事業事務費	10/10	31
116	環境	単独処理浄化槽撤去補助	1/3	1

No	局名	事業	都の負担割合	26年度予算 (百万円)
117	環境	電源立地地域対策交付金	0	13
118	環境	島しょ地区松林保護緊急整備	1/2	9
119	環境	認可保育所への芝生化	1/2 ~ 10/10	86
120	環境	廃棄物処理施設整備費の補助	1/2	26
121	環境	ハイブリッドトラック導入補助	1/2	113
122	環境	P C B廃棄物処理基金	10/10	143
123	環境	フロン類 (H F C s) 対策の推進	1/2	200
124	環境	保証債務履行補助	2/7	18
125	環境	保全地域指定協力奨励金	10/10	11
126	環境	松枯れ予防重点地域対策	1/2	5
127	福保	アジア感染症対策プロジェクト	10/10	0.5
128	福保	網代ホームきずな建物維持管理等	10/10	6
129	福保	医学技術振興事業補助金	1/2	82
130	福保	医師勤務環境改善事業	0 ~ 10/10	255
131	福保	いのちの電話事業補助	10/10	2
132	福保	医薬分業の推進等	1/2	5
133	福保	医療・介護連携型サービス付き高齢者向け住宅モデル事業	10/10	166
134	福保	医療施設近代化施設整備費補助 (一般)	1/6	329
135	福保	医療施設近代化施設整備費補助 (精神)	1/6	4
136	福保	医療施設耐震化緊急整備事業	3/8	4,914
137	福保	医療施設耐震化緊急対策事業	1/2 ~ 4/5	2,837
138	福保	医療施設耐震化促進事業	1/3 ~ 7/15	129
139	福保	医療施設耐震対策緊急促進事業	1/3 ~ 1/2	247
140	福保	医療施設防火対策緊急整備事業	0	646
141	福保	医療従事者研修	10/10	2
142	福保	医療保健政策区市町村包括補助事業	10/10	2,500
143	福保	院内保育施設運営費	1/3	424
144	福保	院内保育所整備費補助	1/3	30
145	福保	エイズ対策 (医療体制の整備)	1/2	0.5
146	福保	N P O法人等福祉施設整備等貸付制度	10/10	27
147	福保	遠隔医療事業	0	29
148	福保	オストメイト社会適応訓練事業	1/2	1
149	福保	介護基盤の緊急整備特別対策事業	0	3,435
150	福保	外国人看護師受入支援事業	0 ~ 10/10	23
151	福保	介護支援専門員研修事業	1/2 ~ 10/10	48
152	福保	介護専用型有料老人ホーム設置促進	10/10	66
153	福保	介護保険給付費負担金	1/8 ~ 1/6	122,333
154	福保	介護保険財政安定化基金貸付金・交付金	1/3	119
155	福保	介護老人保健施設の整備	10/10	3,596
156	福保	回復期リハビリテーション病棟施設設備整備費補助	1/2	544
157	福保	各施設の整備 (生活福祉部)	10/10	13
158	福保	各施設の整備 (高齢社会対策部)	10/10	125
159	福保	学童クラブ事業補助	1/3 ~ 10/10	2,886
160	福保	家庭的保育事業	1/3 ~ 1/2	1,273
161	福保	簡易水道事業補助 (国庫補助対象事業)	1/5	273
162	福保	簡易水道事業補助 (都単独事業)	2/3	254
163	福保	肝炎ウイルス検診	0 ~ 1/3	294
164	福保	がん検診受診促進事業	1/2	12
165	福保	看護外来相談開設整備費補助	1/2	3
166	福保	看護師勤務環境改善施設整備費補助金	1/3	9
167	福保	看護師等養成所施設整備事業補助金	1/4	61
168	福保	看護師等養成所運営費補助金	1/2 ~ 10/10	661
169	福保	がん診療施設整備費補助	0	79
170	福保	がん診療連携拠点病院事業	1/2 ~ 10/10	422
171	福保	感染症医療対策	1/3 ~ 10/10	133
172	福保	感染症診療協力医療機関整備事業	1/2	1
173	福保	がん総合的高次研究の推進	10/10	100
174	福保	緩和ケア病棟施設整備費補助	1/3	4

No	局名	事業	都の負担割合	26年度予算 (百万円)
175	福保	既存の特別養護老人ホーム等のユニット化支援事業	0	25
176	福保	機能強化型地域包括支援センター設置促進事業	10/10	528
177	福保	機能訓練	1/3	25
178	福保	義務教育就学児医療費助成事業補助	1/2	3,715
179	福保	救急医療機関勤務医師確保事業	1/3	414
180	福保	救急看護認定看護師の配置促進	10/10	23
181	福保	休日・全夜間診療事業参画医療機関施設整備費等補助金(小児)	2/3	21
182	福保	休日・全夜間診療事業参画医療機関施設整備費等補助金	1/3 ~ 2/3	144
183	福保	救命救急センター運営費補助事業	1/3	1,542
184	福保	救命救急センター施設整備費補助事業	1/3	473
185	福保	居宅介護等事業	1/4	7,475
186	福保	区市町村地域生活支援事業	1/4	2,283
187	福保	区市町村老人クラブ連合会助成事業補助	1/3	27
188	福保	苦情対応事業	1/2	10
189	福保	ケアハウス運営費補助	10/10	1,738
190	福保	ケアハウス整備費補助	10/10	150
191	福保	経済連携協定等に基づく外国人介護士受入れ支援	10/10	9
192	福保	軽費老人ホーム運営費補助	10/10	667
193	福保	結核医療費助成	10/10	0.1
194	福保	結核予防費補助(私立学校等)	2/3	74
195	福保	献血広報費補助	1/2	4
196	福保	献血者登録推進事業	1/2	1
197	福保	健康教育	1/3	24
198	福保	健康診査	1/3 ~ 2/3	319
199	福保	健康相談	1/3	17
200	福保	健康長寿医療センターへの支援	10/10	4,539
201	福保	健康手帳	1/3	7
202	福保	健康プラザの活用事業	10/10	720
203	福保	現任介護職員資格取得支援事業	10/10	13
204	福保	現任保育従事職員資格取得支援事業	1/4 ~ 10/10	14
205	福保	(公財)城北労働・福祉センターに対する補助	10/10	602
206	福保	(公財)東京都医学総合研究所の運営	10/10	3,423
207	福保	高額医療費共同事業負担金	1/4	9,281
208	福保	後期高齢者医療給付費等負担金	0	92,887
209	福保	後期高齢者医療健康診査事業	1/3	982
210	福保	後期高齢者医療高額医療費負担金	1/4	5,140
211	福保	後期高齢者医療財政安定化基金貸付金・交付金	10/10	7,250
212	福保	後期高齢者保険基盤安定負担金	3/4	13,968
213	福保	高次脳機能障害者支援事業	1/4	69
214	福保	更生保護事業補助	10/10	3
215	福保	江東高齢者医療センターへの助成	10/10	330
216	福保	行旅病人及死亡人等取扱費都負担金	10/10	34
217	福保	高齢社会対策区市町村包括補助事業	1/2 ~ 10/10	3,780
218	福保	国保・市町村に対する補助	10/10	2,992
219	福保	国保・特別区に対する補助	10/10	1,843
220	福保	国民健康保険組合に対する補助	10/10	5,439
221	福保	国民健康保険広域化等支援基金	10/10	1
222	福保	国民健康保険団体連合会苦情処理体制の整備	10/10	84
223	福保	国民健康保険団体連合会に対する補助	10/10	1,421
224	福保	国民健康保険直営診療施設等施設整備助成	1/3	6
225	福保	子育て応援戦略会議の取組の推進	10/10	48
226	福保	子育て推進交付金	10/10	17,167
227	福保	子育て短期支援事業	1/3	67
228	福保	子育てひろば事業(地域子育て支援拠点事業)	1/3	1,254
229	福保	子供家庭在宅サービス事業補助	1/3 ~ 1/2	809
230	福保	子供家庭支援区市町村包括補助	10/10	5,294
231	福保	子ども子育て支援新制度に係る電子システム構築等事業	0 ~ 1/4	1,285
232	福保	子どもを守る地域ネットワーク機能強化事業	1/3	112

No	局名	事業	都の負担割合	26年度予算 (百万円)
233	福保	サービス利用計画作成費支給事業	1/4	170
234	福保	災害援護資金の貸付等	10/10	2
235	福保	災害援護資金の利子補給	2/5 ~ 4/5	0.1
236	福保	災害拠点病院応急用資器材整備事業	10/10	88
237	福保	災害拠点病院整備費補助金	1/3	359
238	福保	災害時医療救護活動・在宅医支援センター整備事業	10/10	60
239	福保	災害時訓練	0	1
240	福保	災害時歯科口腔用備品整備費補助	10/10	10
241	福保	財政調整交付金	10/10	82,332
242	福保	在宅移行支援病床運営事業	0	142
243	福保	在宅移行支援病床整備費補助事業	0	9
244	福保	在宅医等相互支援体制構築事業	10/10	25
245	福保	在宅介護者への歯科口腔保健推進設備整備事業	0	4
246	福保	在宅視覚障害者福祉事業	1/2	23
247	福保	在宅歯科診療設備整備事業	1/3	19
248	福保	在宅難病患者医療機器貸与・整備事業	10/10	22
249	福保	在宅療養診療拠点薬局整備事業	0	10
250	福保	在宅療養児一時受入支援事業	0	36
251	福保	在宅療養推進区市町村支援事業	10/10	200
252	福保	在宅療養移行支援事業	10/10	239
253	福保	産科医育成支援事業	1/3	18
254	福保	産科医等確保支援事業	1/3	180
255	福保	山谷地域道路特別清掃事業補助	1/2	38
256	福保	歯科衛生士実態調査	10/10	1
257	福保	歯科保健意識の向上	10/10	4
258	福保	事業所内施設支援事業	1/2	328
259	福保	多様な主体による保育所緊急整備事業	1/2	1,000
260	福保	自殺対策インターネット相談事業費補助	1/2	2
261	福保	歯周疾患改善指導事業	1/3	103
262	福保	施設開設準備経費助成特別対策事業	0	994
263	福保	市町村公立病院運営事業補助金	10/10	3,434
264	福保	市町村公立病院整備事業費償還補助金	10/10	741
265	福保	児童育成手当の支給	10/10	10,201
266	福保	児童手当の支給	4/45 ~ 1/6	28,747
267	福保	児童福祉施設等整備費補助	1/4 ~ 10/10	855
268	福保	児童福祉施設等耐震化促進事業（土地借料補助）	5/8	6
269	福保	児童養護施設等の生活向上のための環境改善事業	1/4 ~ 1/2	14
270	福保	児童養護施設の助成	10/10	6
271	福保	社会福祉施設職員退職手当共済事業補助	1/3	2,037
272	福保	獣医公衆衛生学術振興	10/10	0.4
273	福保	住居喪失不安定就労者・離職者等サポート事業	10/10	170
274	福保	周産期医療システムの整備	1/6 ~ 10/10	1,161
275	福保	周産期医療施設等整備補助	0 ~ 1/3	574
276	福保	周産期連携病院等施設設備整備費補助	1/2	74
277	福保	周術期口腔ケア体制の基盤整備	10/10	2
278	福保	重症心身障害児施設等の管理運営等	1/2	2
279	福保	重症心身障害児（者）等の支援	1/2 ~ 10/10	867
280	福保	重度身体障害者在宅パソコン講習事業	10/10	6
281	福保	重度脳性麻痺者介護人派遣事業	10/10	662
282	福保	重度訪問介護等の利用促進に係る区市町村支援事業	1/4	2,990
283	福保	受験生チャレンジ支援貸付事業	10/10	1,154
284	福保	手話のできる都民育成事業	1/2 ~ 10/10	10
285	福保	障害者支援施設等給付費都負担金	1/4	27,625
286	福保	障害児通所支援事業	1/4	2,694
287	福保	障害者グループホーム事業	1/4	2,692
288	福保	障害者施策推進区市町村包括補助事業	10/10	12,260
289	福保	障害者（児）ショートステイ事業	1/4	967
290	福保	障害者社会参加推進センターの助成	1/2	7

No	局名	事業	都の負担割合	26年度予算 (百万円)
291	福保	障害者自立生活支援事業	1/2	15
292	福保	小規模保育整備促進支援事業	1/4 ~ 10/10	1,755
293	福保	小児救命救急センター運営費補助	0	68
294	福保	小児集中治療室医療従事者研修事業	0	6
295	福保	小児初期救急平日夜間診療運営費補助事業	1/2	123
296	福保	小児初期平日夜間整備事業	1/2	9
297	福保	小児慢性疾患等(育成)	1/4	34
298	福保	小児慢性疾患等(養育)	1/4	134
299	福保	小児慢性特定疾患児日常生活用具給付事業補助	0 ~ 1/4	0.4
300	福保	ショートステイ整備費補助	10/10	176
301	福保	ジョブ・トレーニング事業(自立援助ホーム)	10/10	13
302	福保	自立援助促進事業補助	10/10	1
303	福保	自立援助ホーム事業	10/10	68
304	福保	自立支援強化事業	10/10	256
305	福保	シルバー交番設置事業	1/2	363
306	福保	シルバーパスの交付	10/10	16,856
307	福保	新型インフルエンザ対策	10/10	202
308	福保	人工呼吸器使用患者非常用電源設備整備事業	1/2	3
309	福保	進行性筋萎縮症者に対する療養給付	1/4	1,439
310	福保	新人看護職員研修体制整備事業	0	100
311	福保	心身障害児(者)施設歯科診療事業運営費補助	1/2	11
312	福保	心身障害者(児)施設整備助成	1/3 ~ 10/10	6,379
313	福保	心身障害者(児)施設設置にかかる用地費貸付事業	3/4 ~ 10/10	850
314	福保	心身障害者福祉行事	1/2 ~ 10/10	6
315	福保	心身障害者福祉手当	10/10	6,952
316	福保	新生活サポート事業	10/10	87
317	福保	新生児医療担当医確保緊急事業	10/10	120
318	福保	新生児医療担当医育成研修事業	10/10	11
319	福保	新生児医療担当医(新生児科医)確保事業	1/3	12
320	福保	新生児集中治療管理室開設等緊急支援事業	10/10	102
321	福保	新生児建物維持管理経費の助成	10/10	1
322	福保	腎臓移植組織適合性検査費助成	10/10	1
323	福保	身体障害者施設の運営	10/10	120
324	福保	身体障害者(児)に対する補装具の給付	1/4	623
325	福保	身体障害者に対する更生医療給付	1/4	5,475
326	福保	生活衛生営業指導センター運営費	1/2 ~ 10/10	66
327	福保	生活サポート特別貸付アフターフォロー事業	10/10	10
328	福保	生活福祉資金事務費補助等	0 ~ 1/2	238
329	福保	生活福祉資金(特例措置)利子補給	10/10	4
330	福保	精神障害者福祉ホーム	1/2	52
331	福保	戦傷病者援護事業	10/10	1
332	福保	戦跡慰霊巡拝	1/3	1
333	福保	専門機能強化型児童養護施設制度	10/10	612
334	福保	総合的な保健推進事業	1/3	76
335	福保	待機児童解消区市町村支援事業	1/2	5,000
336	福保	耐震化の推進	1/16 ~ 3/4	759
337	福保	台東区立病院整備事業費償還補助	10/10	37
338	福保	地域子育て支援拠点整備費補助事業	0	15
339	福保	地域支援事業交付金	1/8 ~ 1/5	3,943
340	福保	地域自殺対策緊急強化基金事業	0	30
341	福保	地域少子化対策強化交付金(仮称)事業	0	260
342	福保	地域の福祉機能の向上	10/10	17
343	福保	地域福祉振興事業補助	10/10	198
344	福保	地域福祉推進区市町村包括補助事業	1/2 ~ 10/10	3,566
345	福保	地域福祉推進事業補助	1/2	108
346	福保	地域包括支援センターにおける介護予防機能強化推進事業	10/10	341
347	福保	地域密着型サービス等重点整備	3/4 ~ 10/10	257
348	福保	地球温暖化対策施設整備費補助	1/3	272



No	局名	事業	都の負担割合	26年度予算 (百万円)
349	福保	知的障害者グループホーム事業	3/4	29
350	福保	知的障害者施設の助成	10/10	310
351	福保	中国帰国者日本語指導事業補助	10/10	1
352	福保	中等度難聴児発達支援事業	1/2	28
353	福保	聴覚情報提供施設運営費補助	1/2	46
354	福保	貯蓄あっせん事業清算事務費補助	10/10	0.5
355	福保	賃貸物件による保育所整備事業	0	790
356	福保	定期借地権の一時金に対する補助（高齢社会対策部）	10/10	2,266
357	福保	定期借地権の一時金に対する補助（障害者施策推進部）	10/10	94
358	福保	定期借地権利用による保育所設置促進	3/4	217
359	福保	定期利用保育事業補助	1/2	478
360	福保	低所得者特別対策事業	1/4 ～ 1/2	44
361	福保	点字図書館運営費補助	1/2	211
362	福保	東京善意銀行事業費補助	10/10	26
363	福保	東京DMAT（災害医療派遣チーム）の編成	10/10	0.3
364	福保	東京都子育て応援ファンドの創設	10/10	100
365	福保	東京都社会福祉協議会一般運営費補助	10/10	109
366	福保	東京都社会福祉事業団に対する補助	10/10	407
367	福保	東京都地域医療支援ドクター	1/2	21
368	福保	東京都地域救急医療センター整備費補助	0	125
369	福保	東京都認定がん診療病院事業	10/10	103
370	福保	東京都福祉保健財団に対する補助	10/10	1,203
371	福保	東京都保育従事職員等処遇改善事業	1/8 ～ 10/10	3,298
372	福保	都型学童クラブ事業補助	1/2	855
373	福保	特定健診等負担金	1/3	2,033
374	福保	特別区市に対する都負担金	1/4	20,971
375	福保	特別養護老人ホーム経営支援事業	10/10	3,422
376	福保	特別養護老人ホーム整備費補助	10/10	11,984
377	福保	独立行政法人福祉医療機構借入金利子補助	10/10	1,042
378	福保	都市型軽費老人ホーム整備費補助	10/10	1,572
379	福保	南方地域戦没者追悼式	10/10	1
380	福保	日常生活自立支援事業（地域福祉権利擁護事業）	1/2	503
381	福保	入院患者診査	10/10	62
382	福保	入院助産	1/4	85
383	福保	乳児家庭全戸訪問事業（こんにちは赤ちゃん事業）	1/3	411
384	福保	乳幼児医療費助成事業補助	1/2	4,121
385	福保	乳児院の医療体制整備事業	10/10	42
386	福保	認可外保育施設運営支援事業	1/4	1,345
387	福保	認可保育所家賃補助	0	673
388	福保	認証保育所	1/2	3,117
389	福保	認知症介護研究センターの運営	0	186
390	福保	認知症介護研修事業	1/2 ～ 10/10	0.4
391	福保	認知症高齢者GH整備費補助（都単独）	1/4 ～ 10/10	3,645
392	福保	認知症高齢者グループホーム等防災改修等支援事業	0	296
393	福保	認知症早期発見・早期診断推進事業	10/10	245
394	福保	認定看護師資格取得支援	10/10	13
395	福保	認定こども園運営費等	1/2	259
396	福保	ハンセン病対策	10/10	0.4
397	福保	ひとり親家庭私立高等学校等入学貸付事業補助	10/10	3
398	福保	ひとり親家庭生活支援事業	1/4	7
399	福保	ひとり親家庭等医療費助成事業補助	1/2 ～ 2/3	1,113
400	福保	ひとり親家庭ホームヘルプサービス事業	1/4	33
401	福保	避難者の孤立化防止事業	10/10	131
402	福保	病児・病後児保育補助	1/3	705
403	福保	ファミリー・サポート・センター事業	1/3	432
404	福保	福祉・介護人材キャリアパス支援事業	10/10	10
405	福保	福祉サービス第三者評価システム	10/10	57
406	福保	福祉施設経営指導事業補助	10/10	9

No	局名	事業	都の負担割合	26年度予算 (百万円)
407	福保	福祉情報総合ネットワーク	10/10	48
408	福保	福祉情報提供事業	10/10	32
409	福保	婦人保護施設退所者自立生活援助事業補助	1/2	10
410	福保	へき地医療運営費等補助金	1/4 ~ 10/10	275
411	福保	へき地勤務医師確保事業等	10/10	43
412	福保	へき地産科医療機関運営費補助事業	1/2	47
413	福保	へき地診療所施設等整備費補助	1/4	39
414	福保	へき地保育事業	1/4	6
415	福保	保育士研修等事業	0	40
416	福保	保育士修学資金貸付事業	0 ~ 1/4	421
417	福保	保育所運営費	1/4	14,414
418	福保	保育所緊急整備事業	0	9,251
419	福保	保育対策等促進事業	1/3	4,603
420	福保	防火対策緊急整備支援事業	0	23
421	福保	訪問看護師勤務環境向上事業	10/10	35
422	福保	訪問看護師定着推進事業	10/10	30
423	福保	訪問看護人材確保育成事業	1/2	9
424	福保	訪問看護ステーション施設整備費補助	10/10	13
425	福保	訪問看護ステーション設置促進・運営支援事業	1/2	44
426	福保	訪問指導	1/3	3
427	福保	保菌者検索等	1/3	0.1
428	福保	保険基盤安定負担金	1/4 ~ 3/4	30,224
429	福保	保護施設整備事業	1/3	268
430	福保	母子の保護委託	1/4 ~ 10/10	460
431	福保	身近な健康相談システムの構築	1/2	1
432	福保	民間社会福祉施設サービス推進費（児童福祉施設）	10/10	15,099
433	福保	民間社会福祉施設サービス推進費（婦人保護施設）	10/10	117
434	福保	民間社会福祉施設サービス推進費補助（障害児施設）	10/10	1,742
435	福保	民間社会福祉施設サービス推進費補助（障害者支援施設）	10/10	9,673
436	福保	民間社会福祉施設サービス推進費補助（保護施設）	10/10	1,319
437	福保	民間社会福祉施設サービス推進費補助（老人福祉施設）	10/10	1,584
438	福保	民間社会福祉施設設備改善整備費補助	1/2	72
439	福保	民生委員の活動等	10/10	1,159
440	福保	盲人ホーム運営費補助	1/2	20
441	福保	盲ろう者支援センター等事業	1/2	27
442	福保	薬学振興助成等	1/2	2
443	福保	薬物乱用防止推進協議会助成等	10/10	7
444	福保	養育家庭制度	10/10	2
445	福保	養育支援訪問事業	1/3	312
446	福保	養護老人ホームの助成	10/10	115
447	福保	予防接種健康被害者救済措置	1/4	274
448	福保	寄りそい型宿泊所事業	10/10	117
449	福保	来日外国人女性緊急保護事業補助	10/10	7
450	福保	離島等における介護保険支援事業	1/4	1
451	福保	療養病床整備事業	3/4	3,655
452	福保	老人クラブ健康教室	1/3 ~ 1/2	14
453	福保	老人クラブ助成事業補助	1/3	109
454	福保	老人クラブ等活動推進員設置事業等	1/2 ~ 10/10	30
455	福保	老人クラブ友愛実践活動助成事業	1/2	12
456	福保	老人性認知症患者医療対策	10/10	76
457	福保	老人保健施設建設資金利子補給	10/10	501
458	病院	公益財団法人東京都保健医療公社運営費補助金	10/10	10,278
459	産労	アクティブシニア就業支援センターに対する助成	1/2	126
460	産労	アジアからの旅行者誘致事業	10/10	39
461	産労	硫黄島関連漁業対策	1/3	32
462	産労	依頼試験等助成事業	2/3	2
463	産労	インキュベーション施設の運営（神田）	10/10	32
464	産労	インキュベーション施設の運営（墨田）	10/10	25

No	局名	事業	都の負担割合	26年度予算 (百万円)
465	産労	インキュベーション施設の運営 (タイム24)	10/10	225
466	産労	インキュベーション施設の運営 (多摩)	10/10	19
467	産労	インキュベーションHUB推進プロジェクト	1/2 ~ 2/3	80
468	産労	ウェブサイトによる情報発信	7/8	112
469	産労	ウェルカムアジアキャンペーン	10/10	67
470	産労	ウェルカムボードの設置等	10/10	109
471	産労	青梅畜産センター運営補助	10/10	163
472	産労	大島災害復旧	1/2	1
473	産労	小笠原漁業振興施設整備 (公)	3/5	87
474	産労	小笠原農業基盤施設維持補修	10/10	3
475	産労	沖ノ島漁業操業支援対策	10/10	139
476	産労	海外展開人材育成事業	10/10	3
477	産労	海外販路開拓支援事業	10/10	121
478	産労	買物弱者支援モデル事業	1/2	40
479	産労	学生起業家育成支援事業	10/10	5
480	産労	課題解決型雇用環境整備事業	2/3	69
481	産労	家畜流通円滑化支援事業	3/4	11
482	産労	家内労働者の自主的福祉活動に対する助成	1/2	1
483	産労	家内労働傷病共済制度	10/10	12
484	産労	環境対応型商店街活性化事業	2/3	995
485	産労	間伐対策	2/7 ~ 10/10	278
486	産労	機械・設備担保融資	4/5	5
487	産労	危機管理体制整備対策	1/3 ~ 1/2	2
488	産労	技術・技能継承事業	10/10	13
489	産労	技能グランプリ出場選手強化補助事業	2/3	2
490	産労	漁業環境改善対策	1/2 ~ 3/4	2
491	産労	漁業近代化資金利子補給事業	10/10	12
492	産労	漁協指導強化対策 (単)	1/2 ~ 10/10	13
493	産労	漁業就労安定対策 (単)	1/2 ~ 10/10	3
494	産労	漁業信用基金協会補助	10/10	3
495	産労	漁業調整対策	1/4	1
496	産労	漁場利用調整対策	1/4 ~ 1/2	2
497	産労	漁場の荒廃・海の異変対策	1/2	5
498	産労	漁村地域防災力強化事業	3/4 ~ 4/5	45
499	産労	緊急一時宿泊事業	10/10	238
500	産労	緊急雇用創出事業	10/10	7,110
501	産労	勤労者福祉支援事業の助成	10/10	60
502	産労	区市町村農業委員会交付金等交付事業	0	59
503	産労	グループ戦略策定・展開支援事業	10/10	58
504	産労	経営革新支援指導	10/10	8
505	産労	経営構造対策	10/10	9
506	産労	経営所得安定対策の推進 (公)	0	2
507	産労	経営体育成強化総合資金利子補給事業	10/10	1
508	産労	経営変革アシストプログラム	10/10	106
509	産労	広域産業交流・連携の推進	10/10	4
510	産労	広域多摩イノベーションプラットフォーム	10/10	95
511	産労	航空機産業への参入支援	10/10	1
512	産労	高品質畜産物普及定着事業	2/5 ~ 1/2	1
513	産労	小売商業後継者育成・開業支援事業	10/10	7
514	産労	災害復旧支援 (三宅造林地被害対策)	10/10	53
515	産労	災害復旧支援 (林道災害復旧 (単))	8/9	6
516	産労	災害復旧資金融資等利子補給	2/3 ~ 10/10	15
517	産労	栽培漁業センターの運営	2/5 ~ 1/2	5
518	産労	産業人材の確保・育成	10/10	105
519	産労	山村振興等特別対策	3/4	134
520	産労	山谷地区就労対策	10/10	75
521	産労	シカ害防止対策	1/2 ~ 10/10	19
522	産労	事業承継・再生支援強化事業	10/10	110

No	局名	事業	都の負担割合	26年度予算 (百万円)
523	産労	事業内職業能力開発の振興	1/4	133
524	産労	しごと財団に対する助成	10/10	615
525	産労	自主的福祉活動に対する助成	10/10	2
526	産労	下請企業対策	10/10	101
527	産労	下請企業特別指導	10/10	3
528	産労	住宅支援給付事業	10/10	971
529	産労	宿泊業活性化対策	1/2	10
530	産労	宿泊施設に対する無線LAN設置支援事業	10/10	15
531	産労	受注型中小製造業競争力強化支援事業	10/10	418
532	産労	種苗確保等	1/2	0.4
533	産労	巡回相談事業	10/10	140
534	産労	生涯職業能力開発事業等委託事業	0	21
535	産労	商工会等助成	10/10	2,690
536	産労	商店街起業支援事業	10/10	12
537	産労	ショートショートフィルムフェスティバル	10/10	33
538	産労	食育の推進	0 ~ 1/2	32
539	産労	女性の活躍推進事業	2/3 ~ 10/10	69
540	産労	女性・若者・シニア創業サポート事業	10/10	1,081
541	産労	自立支援センター事業	10/10	1,507
542	産労	自立支援プログラム策定実施推進事業	10/10	1,441
543	産労	シルバー人材センター事業の推進	1/2 ~ 2/3	760
544	産労	新規就農者確保事業（公）	0	24
545	産労	新・経営力向上TOKYOプロジェクト	10/10	31
546	産労	新・元気を出せ！商店街事業	2/5 ~ 10/10	3,486
547	産労	振興育成等	10/10	0.3
548	産労	森林環境整備地域活動支援	0 ~ 1/4	2
549	産労	森林組合指導	1/2 ~ 10/10	3
550	産労	森林経営強化事業	10/10	55
551	産労	森林資源を活用した観光振興	10/10	46
552	産労	森林整備加速化・林業再生事業	1/2 ~ 10/10	131
553	産労	水産・観光ふれあい事業	3/4	1
554	産労	水産物加工・流通促進対策	3/4	8
555	産労	スギ花粉発生源対策	0 ~ 10/10	238
556	産労	ストップ遊休農地再生事業	1/2	10
557	産労	生活困窮者自立促進支援モデル事業等	10/10	1,715
558	産労	生活サポート特別貸付アフターフォロー事業	10/10	20
559	産労	生活福祉資金等貸付事業補助	10/10	406
560	産労	生産基盤整備	5/9 ~ 10/10	242
561	産労	製造業防災対策事業	2/3	96
562	産労	成長産業等設備投資特別支援事業	10/10	78
563	産労	制度融資信用保証料補助	1/2	14,021
564	産労	青年農業者確保育成対策	10/10	13
565	産労	製販一体型新製品開発支援事業	10/10	25
566	産労	先進的防災技術実用化支援事業	10/10	56
567	産労	専門家派遣支援事業	10/10	5
568	産労	総合支援事業	10/10	144
569	産労	総合支援資金アフターフォロー事業	10/10	55
570	産労	創造的都市型産業集積創出助成事業	1/2	134
571	産労	造林対策	0 ~ 2/5	10
572	産労	堆肥センター運営補助	10/10	31
573	産労	多摩産材の利用拡大	1/2 ~ 3/4	42
574	産労	多摩・島しょ地域観光施設整備等補助事業	1/2	50
575	産労	団体向けBCP策定支援事業	10/10	10
576	産労	地域の金融機関と連携した新たな金融支援策	4/5	777
577	産労	畜産物価格安定対策事業	1/4 ~ 10/10	4
578	産労	知財戦略導入支援事業(ニッチトップ育成支援事業)	10/10	7
579	産労	(地独)産業技術研究センター	10/10	5,287
580	産労	中小企業勤労者福祉サービスセンター事業	1/4	9

No	局名	事業	都の負担割合	26年度予算 (百万円)
581	産労	中小企業経営・技術活性化支援事業	10/10	39
582	産労	中小企業従業員融資	1/2 ～ 10/10	9
583	産労	中小企業障害者雇用支援助成事業	10/10	76
584	産労	中小企業振興公社の管理運営	10/10	1,242
585	産労	中小企業設備リース事業	10/10	185
586	産労	中小企業データベース運営支援事業	10/10	99
587	産労	中小企業ニューマーケット開拓支援事業	10/10	200
588	産労	中小企業向け電力自給型経営促進支援事業	10/10	27
589	産労	中小企業ワークライフバランス実践支援事業	1/2	400
590	産労	中小商業施設整備費補助事業	1/12	63
591	産労	東京都エコ農産物認証制度	1/4	0.1
592	産労	T O K Y O 起業塾	10/10	18
593	産労	東京工業団体連合会補助	10/10	18
594	産労	東京アニメアワードフェスティバル	10/10	50
595	産労	東京国際映画祭	10/10	30
596	産労	東京都技能士連合会の助成	10/10	3
597	産労	東京都商店街振興組合連合会指導事業	10/10	89
598	産労	東京都職業能力開発協会の助成	10/10	165
599	産労	東京都地域中小企業応援ファンド	10/10	20
600	産労	東京都中小企業職業訓練助成制度	10/10	52
601	産労	東京都中小企業連携組織対策事業	10/10	241
602	産労	東京都動産・債権担保融資（A B L）制度	10/10	172
603	産労	東京都農業会議補助	1/2 ～ 10/10	79
604	産労	東京都版エコツーリズムの推進	1/2	10
605	産労	東京都BCP策定支援事業	10/10	30
606	産労	東京の多様性を活かした観光まちづくり推進支援事業	1/2	80
607	産労	島しょ漁業経営支援緊急対策事業	1/2 ～ 10/10	63
608	産労	島しょ漁業振興施設整備	3/4	506
609	産労	島しょ地域における勤労者福祉支援事業	1/2 ～ 10/10	83
610	産労	島しょ地域の観光振興事業	1/2 ～ 10/10	15
611	産労	島しょ農作物獣害防止緊急対策事業	3/4	63
612	産労	都市課題解決のための技術戦略プログラム	10/10	70
613	産労	都市観光支援事業	10/10	93
614	産労	都市農業経営パワーアップ事業	1/2	225
615	産労	都市農地保全支援プロジェクト	1/2 ～ 3/4	50
616	産労	土地改良	0 ～ 1/2	157
617	産労	都内産品販売活動支援事業	1/2 ～ 2/3	37
618	産労	都内ものづくり企業立地継続支援事業	1/2	500
619	産労	農業改良資金・就農支援資金	10/10	0.1
620	産労	農業共済団体補助	10/10	4
621	産労	農業近代化資金利子補給事業	10/10	9
622	産労	農業経営サポート事業	1/2	15
623	産労	農業構造改革支援事業	0 ～ 10/10	193
624	産労	農業・農地を活かしたまちづくり事業	3/4	81
625	産労	農作物獣害防止対策事業	1/2	19
626	産労	農地及び農業用施設災害復旧	0	1
627	産労	農地防災	0	4
628	産労	農地保有合理化推進	2/5 ～ 10/10	6
629	産労	農林水産振興財団の運営	10/10	306
630	産労	バリアフリー化等の推進	1/2	151
631	産労	皮革関連産業振興対策	10/10	2
632	産労	被災県等中小企業ビジネス革新支援事業	10/10	29
633	産労	被保護者自立促進事業	10/10	1,043
634	産労	プラムポックスウイルス緊急防除区域の農業復興対策	1/2	26
635	産労	報奨旅行等誘致・開催支援事業	10/10	42
636	産労	保証債務履行損失補助	10/10	11,575
637	産労	MICE拠点育成支援事業	10/10	30
638	産労	MICE情報発信の展開	10/10	28

No	局名	事業	都の負担割合	26年度予算 (百万円)
639	産労	MICEプロモーション基盤の強化	10/10	21
640	産労	三宅島観光振興支援事業	2/3	20
641	産労	三宅島等災害復旧(基盤整備)	3/4 ~ 8/9	85
642	産労	三宅島等災害復旧(農地及び農業用施設)	0	1
643	産労	目指せ!中小企業経営力強化事業	10/10	27
644	産労	木材産業体質強化事業	10/10	3
645	産労	木材需給対策情報事業	0	5
646	産労	木材利用普及啓発強化推進事業	3/4	2
647	産労	ものづくり企業グループ高度化支援事業	10/10	8
648	産労	ものづくり基盤技術強化支援事業	2/3 ~ 10/10	26
649	産労	ものづくり産業基盤強化グループ支援事業	10/10	7
650	産労	ものづくり産業集積強化支援事業	1/2	667
651	産労	野菜供給確保対策	1/4 ~ 10/10	11
652	産労	要保護者等に対する応急援護事業	10/10	41
653	産労	酪農ヘルパー事業円滑化対策	1/2	6
654	産労	離島漁業再生支援事業	0 ~ 1/4	52
655	産労	林業近代化資金利子補給事業	10/10	1
656	産労	林業労働力緊急確保対策	10/10	5
657	産労	林業労働力対策	1/2	3
658	産労	林道開設	1/2 ~ 4/5	101
659	産労	林道改良	2/3	100
660	産労	連携イノベーション促進プログラム	10/10	39
661	産労	労働衛生環境の改善助成	3/4	3
662	建設	工事負担金(道路橋梁)	45/100 ~ 10/10	276
663	建設	交通安全施設	9/40 ~ 10/10	337
664	建設	市町村土木補助	9/40 ~ 1/2	5,606
665	港湾	漁港整備事業	10/10	348
666	港湾	空港整備事業	10/10	5
667	港湾	港湾施設運営事業	10/10	15
668	港湾	港湾振興促進事業	10/10	259
669	港湾	港湾総務事業	10/10	5
670	港湾	地方港湾建設事業	10/10	348
671	港湾	東京港建設事業	1/2 ~ 10/10	1,218
672	港湾	島しょ港湾・空港施設運営事業	1/2	39
673	港湾	廃棄物処理場建設事業	10/10	455
674	港湾	離島航路・航空路補助事業	1/2 ~ 10/10	1,234
675	教育	新しい学校づくり重点支援事業	10/10	197
676	教育	学校給食運営管理	10/10	7
677	教育	学校教育指導	0 ~ 10/10	14
678	教育	学校支援ボランティア推進協議会事業	1/3	130
679	教育	学校保健活動	10/10	5
680	教育	公立学校施設耐震化支援事業	3/91 ~ 10/10	1,956
681	教育	公立学校施設冷房化支援特別事業	1/6 ~ 1/2	195
682	教育	子どもの学力に対する懸念の解消(指導部)	1/3 ~ 10/10	6
683	教育	三楽病院運営費補助	10/10	129
684	教育	事務局の運営等	1/2 ~ 10/10	32
685	教育	生涯学習の推進	10/10	34
686	教育	小学校の管理運営	1/3 ~ 10/10	1,879
687	教育	小中学生ものづくり教育の展開	10/10	8
688	教育	青少年健全育成	1/3	70
689	教育	青少年の健全育成	1/3	53
690	教育	全日制高等学校の管理運営	0 ~ 2/3	3,952
691	教育	地域における家庭教育支援基盤形成事業	1/3	15
692	教育	中学校の管理運営	10/10	559
693	教育	定時制教育の振興	10/10	7
694	教育	定時制高等学校の管理運営	0 ~ 10/10	136
695	教育	特別支援学校の管理運営	0 ~ 10/10	2
696	教育	被災児童・生徒就学援助事業	10/10	16

No	局名	事業	都の負担割合	26年度予算 (百万円)
697	教育	文化財の保護	1/4 ~ 10/10	587
698	教育	放課後子どもプラン	1/3	1,601
699	教育	埋蔵文化財の保護	1/4 ~ 10/10	126
700	教育	ものづくり人材の育成(指導部)	10/10	1
701	警察	警察庁舎	10/10	17
702	警察	交番庁舎	10/10	65
703	警察	自警会補助金	10/10	265
704	警察	自動車安全運転センター補助金	10/10	22
705	警察	職員の福利厚生	10/10	171
706	警察	東京交通安全協会補助金	10/10	81
707	警察	東京母の会連合会補助金	10/10	3
708	警察	東京防犯協会連合会補助金	10/10	13
709	警察	被害者支援都民センター補助金	10/10	17
710	消防	消防広報の推進	10/10	4
711	消防	消防水利の整備	10/10	10

平成 26 年 8 月

発行 東京都財務局主計部財政課

〒163-8001 東京都新宿区西新宿二丁目 8 番 1 号

電話 03 (5388) 2669