

補助金一覧

東京都は、補助金関係事業の執行体制等を改善するため、平成14年6月、総務局人事部長を委員長とする「補助金関係事務適正化委員会」を設置しました。

委員会は、同年8月、具体的な方策をとりまとめた「補助金関係事務適正化委員会報告書」を作成、その中で、財務局は補助金総覧（仮称）を作成しデータベース化することとされました。（下記参照）

財務局では、報告書に基づき、補助金に関する調査を行い、このたび、平成24年度予算ベースで補助金一覧をとりまとめました。

「補助金関係事務適正化委員会報告書」抜粋

Ⅲ-1 補助金総覧の作成

現在、都の補助金の全体をまとめたものは存在しない。このため、都にどのような補助金があるのか、分かりにくくなっている。

都の補助金の全体を把握し、透明性を確保するとともに、その整理合理化を進め、行政の簡素・効率化を目指すため、財務局において補助金総覧（仮称）の作成を行い、データベース化する。

東京都

補助金一覧における「補助金」の定義

補助金一覧では、予算上の節「負担金補助及交付金」に含まれる全事業の経費から、以下に該当するものを除き、「補助金」として整理しています。

「補助金」に該当しないもの

- (1) 地方消費税交付金など、税の一定割合を区市町村に交付する経費（税連動経費）
- (2) 国有資産等所在市町村交付金、政務調査費など、公課金、実費弁償金等に相当する経費
- (3) 個人都民税徴収取扱費など、事務事業の委託金に相当する経費
- (4) 相当の反対給付を受けていると認められる経費

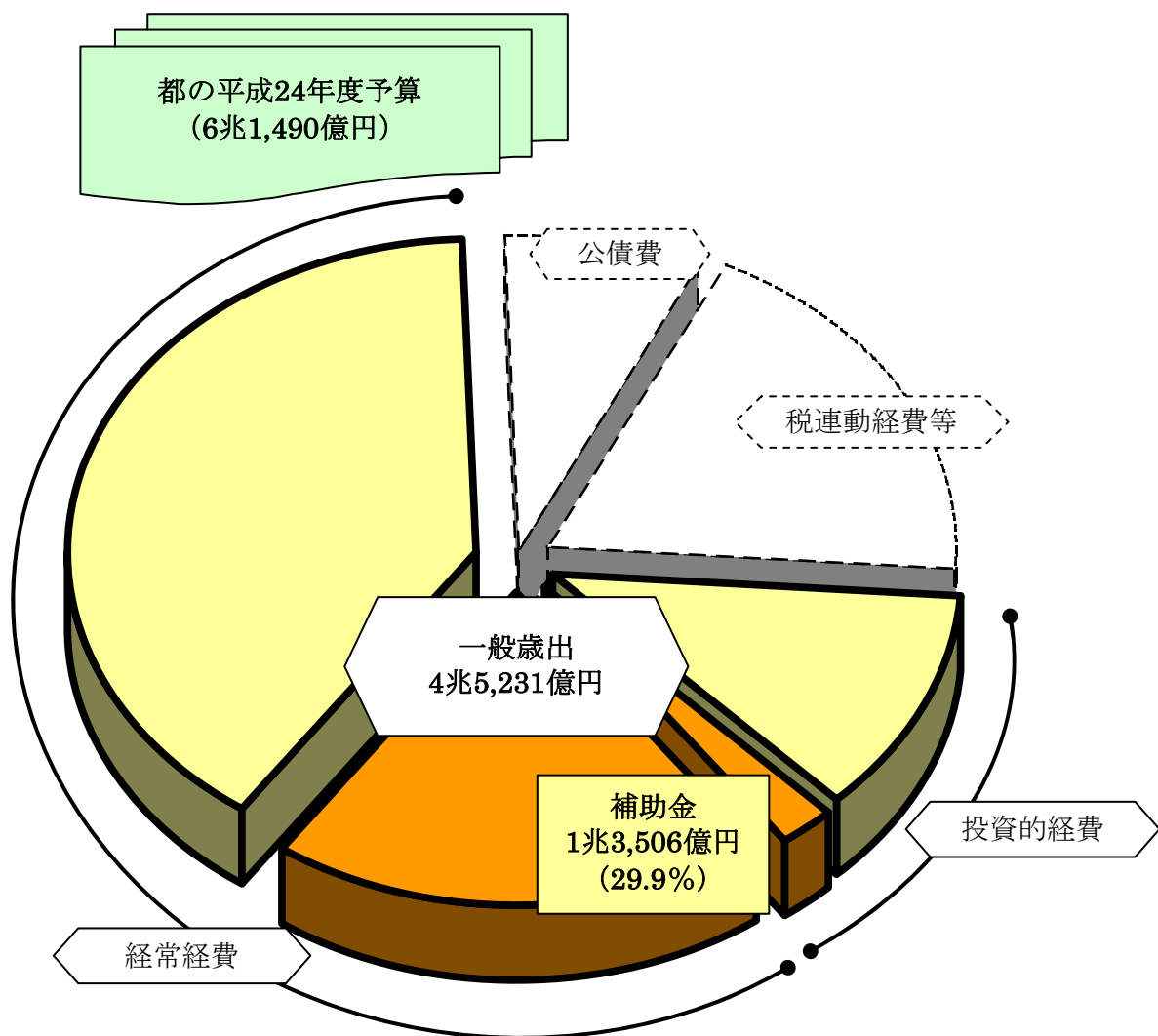
《表記上の注意》

- 1 本書における平成24年度の予算額は、当初予算の数値です。
- 2 表内の計数については、原則として表示単位未満を四捨五入し、端数調整をしていないため、合計と一致しない場合があります。
- 3 平成24年度予算額については、表示単位未満を四捨五入しています。ただし、予算額が100万円未満のものは、小数点以下第1位まで表示しています。（小数点以下第2位を四捨五入。また5万円未満のものは0.1百万円と表記。）
- 4 都の負担割合が「0」となっているものは、都の歳出の財源として全額国庫支出金などが充当されているものです。
- 5 区市町村に対する財源補完のための補助金や定額の補助金など、都の負担割合が設定されていないものについては、都の負担割合は「10/10」として整理しています。

都の補助金の総額

都が支出している補助金は、平成24年度予算においては、688事業(1,371事項*)、1兆3,506億円となっています。

補助金は、都の政策的経費である一般歳出の、およそ3割を占めています。



- * 同一の「事業」でも、
- ・補助の相手先が異なる場合（区、市町村、民間団体など）
 - ・補助する額の基準が異なる場合（国の基準どおりの補助、国の基準を上回っている補助など）
- などは、それぞれを別の「事項」として数えています。

相手先別／任意・義務別内訳

補助金を相手先ごとに分類すると「区市町村に対するもの」と「その他団体に対するもの」がそれぞれ全体の約4割を占めています。

また、任意的なものか、義務的なものかによって分類すると、全体の約6割が「任意的なもの」となっています。

(単位：億円)

	任意的なもの	義務的なもの		合計
		法令に基づくもの	契約等に基づくもの	
合 計	7,925	5,300	280	13,506

区 市 町 村 に 対 す る も の	2,440	3,406	37	5,883
--------------------------------	--------------	--------------	-----------	--------------

主なもの	市町村総合交付金、特別区都市計画交付金 区市町村住宅供給助成事業、介護保険給付費負担金 子育て推進交付金、児童手当の支給 特別区市に対する都負担金（生活保護費都負担金） など
------	---

公営企業・監理団体 に 対 す る も の	2,054	620	27	2,700
----------------------------------	--------------	------------	-----------	--------------

主なもの	公営企業会計支出金（下水道事業会計、病院会計経費補給金など） 公社都民住宅供給助成事業 など
------	--

そ の 他 団 体 に 対 す る も の	3,431	1,275	216	4,923
----------------------------------	--------------	--------------	------------	--------------

主なもの	公立大学法人の管理運営、私立学校教育助成事業 優良民間賃貸住宅供給助成、後期高齢者医療給付費等負担金 シルバーパスの交付、民間社会福祉施設サービス推進費 保証債務履行損失補助 など
------	--

任意的な補助金は、次のような目的で支出しています

財政補完・経費補給を目的としたもの

〔区市町村に対する、一般財源の一部を補完するための補助金〕

- ◆市町村総合交付金
- ◆特別区都市計画交付金 など

〔公営企業に対する補助〕

- ◆地方公営企業法第17条の3：地方公共団体は、災害の復旧その他特別の理由により必要がある場合には、補助をすることができる

都が、事業実施を奨励・支援するためのもの

〔中小企業対策〕

- ◆新・元気を出せ！商店街事業

〔地域で安心して暮らせる福祉・医療の充実〕

- ◆認証保育所
- ◆認知症高齢者グループホーム整備費補助
- ◆乳幼児・ひとり親家庭に対する医療費助成

〔その他〕

- ◆私立学校教育助成事業
- ◆シルバーパスの交付

など

「義務的なもの（補助金）」の定義は次のとおりです

〔法令に基づくもの〕

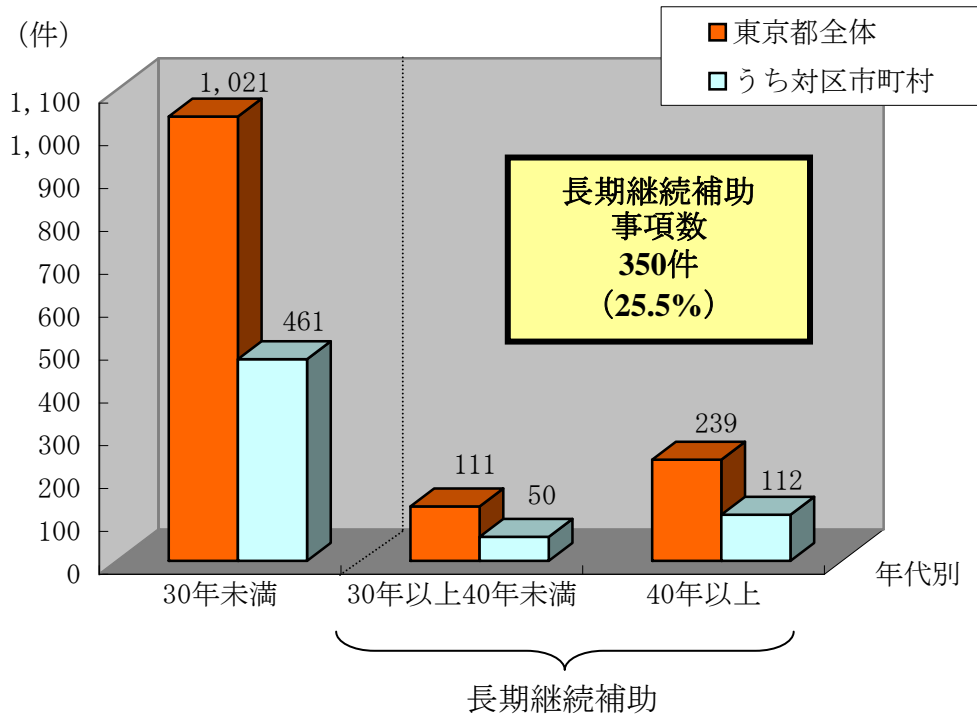
都の負担が法令に明記されており、支出について裁量の余地のないもの
(例) 介護保険給付費負担金 など

〔契約等に基づくもの〕

例えば「施設整備のための借入金に対し10年間の利子補助を行う」といった事業のように、一旦契約すれば、翌年度以降は期間満了まで支出が義務付けられるもの

長期継続補助

制度創設から30年以上継続している長期継続補助の事項数は、全体の約1/4を占めており、その約半数は区市町村に対する補助となっています。

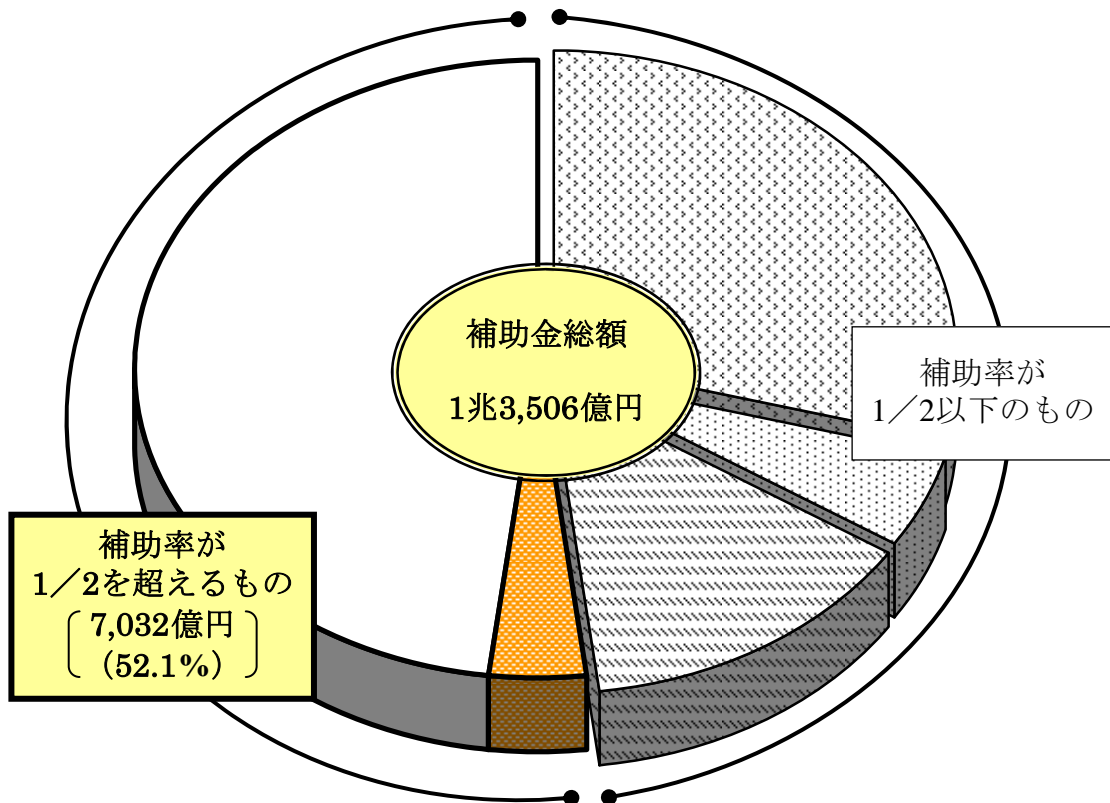


年代別	事項数	うち対区市町村		補助金総額	うち対区市町村	
		件数	構成比		金額	構成比
40年以上	239件	112件	46.9%	5,055億円	1,111億円	22.0%
30年以上40年未満	111件	50件	45.0%	598億円	389億円	65.1%
小計	350件	162件	46.3%	5,653億円	1,499億円	26.5%
30年未満	1,021件	461件	45.2%	7,852億円	4,384億円	55.8%
合計	1,371件	623件	45.4%	13,506億円	5,883億円	43.6%

補助率別内訳

補助金を補助率（都の負担割合）ごとに整理すると、補助率が1/2を超える高率の補助金が、補助金総額の半分以上を占めています。

1/4以下
 1/4超1/2未満
 1/2
 1/2超10/10未満
 10/10



補助率区分	補助金総額		事項数	
	金額	構成比	件数	構成比
10/10	6,485億円	48.0%	544件	39.7%
1/2超10/10未満	547億円	4.1%	76件	5.5%
1/2	1,852億円	13.7%	290件	21.2%
1/4超1/2未満	698億円	5.2%	153件	11.2%
1/4以下	3,924億円	29.1%	308件	22.5%
合計	13,506億円	100%	1,371件	100%

高率の補助金の大半は「任意的なもの」です。

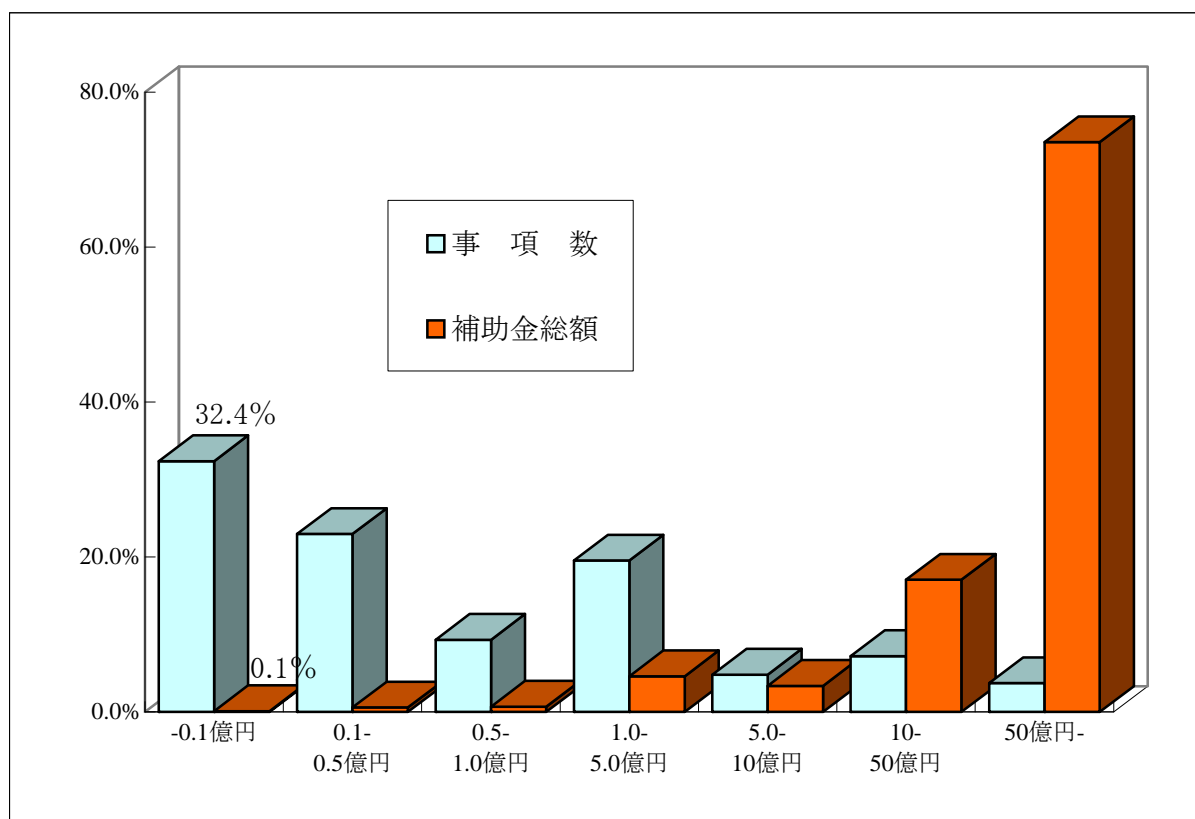
(単位：億円)

	区市町村	公営企業 監理団体	他団体等	合計
高率の補助金	2,534	2,534	1,964	7,032
任意的なもの	1,382	1,922	1,554	4,858
	[区市町村]	市町村総合交付金、特別区都市計画交付金 など		
	[公営企業] [監理団体]	公営企業会計支出金 (下水道事業会計、高速電車事業会計経費補給金など) など		
	[他団体等]	私立学校教育助成事業、シルバーパスの交付 民間社会福祉施設サービス推進費 など		
法 基 づ く 義 務 に 関 する	1,116	594	220	1,930
	[区市町村]	児童手当の支給 など		
	[公営企業] [監理団体]	公営企業会計支出金 (病院会計経費補給金など) など		
契 約 等 に 関 する	36	18	191	245
	[公営企業] [監理団体]	公社都民住宅供給助成事業 など		
	[他団体等]	優良民間賃貸住宅供給助成、保証債務履行損失補助 など		

1 事項当たりの補助金額別内訳

1 事項当たりの補助金額別に、事項数と補助金の総額を構成比で表してみると、1 事項当たり1,000万円未満の少額の補助金が全体の約3割を占めています。

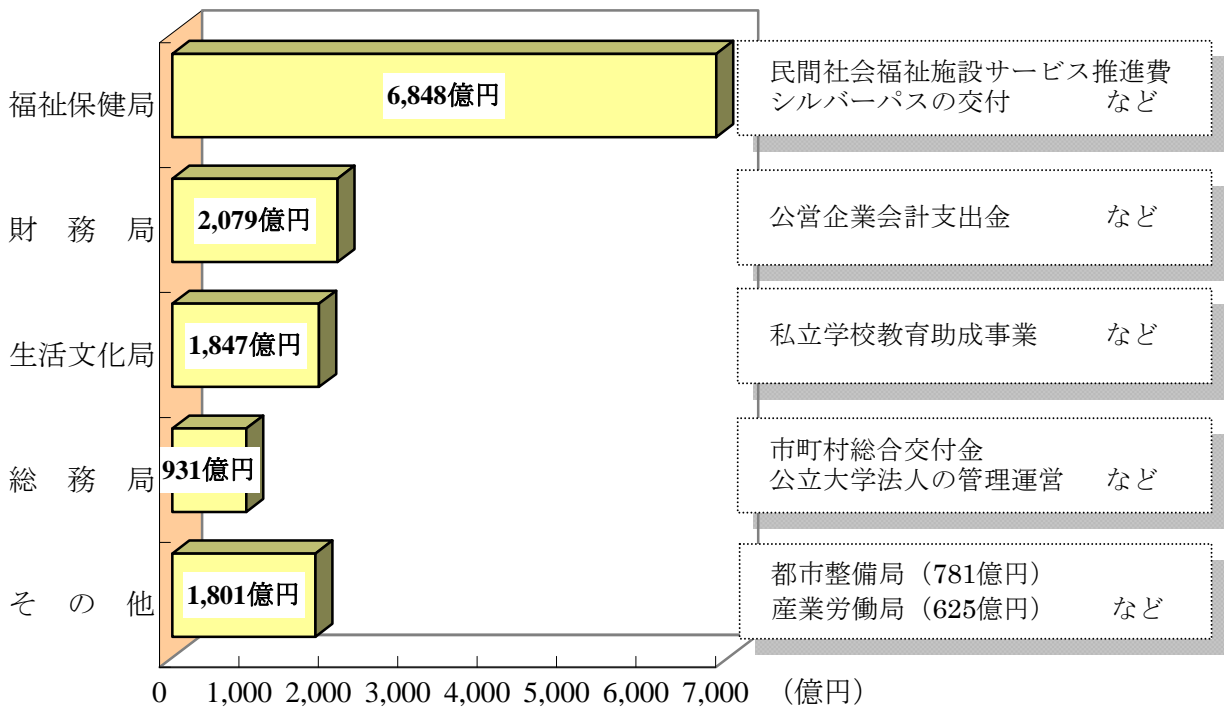
一方、これらの補助金の総額は約14億7千万円で、全体の約0.1%となっています。



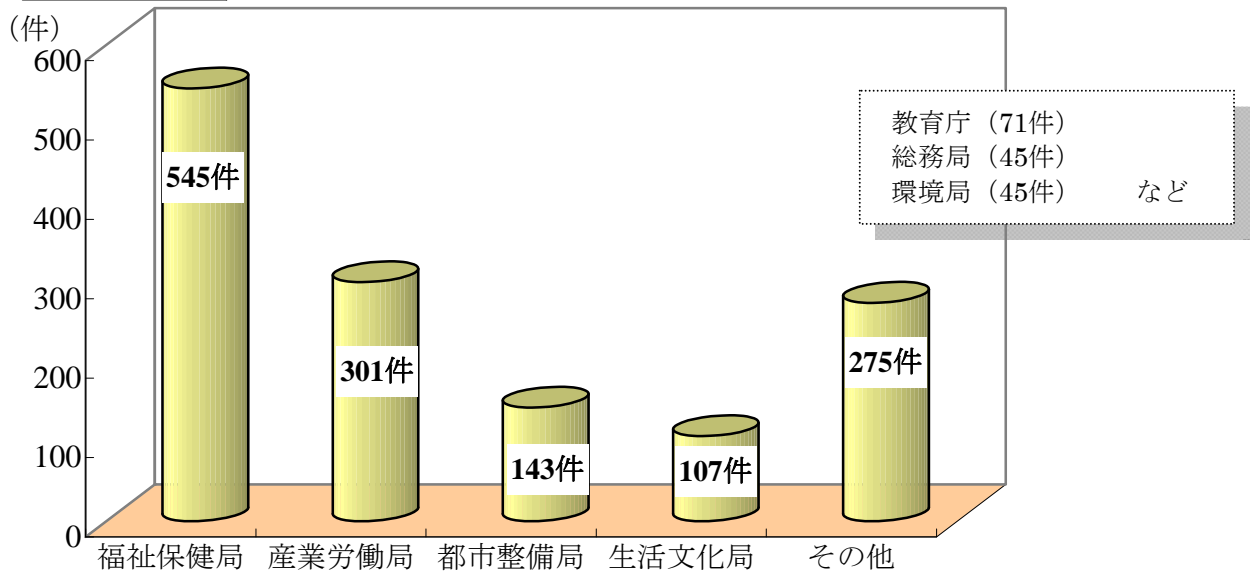
所管局別内訳

補助金を所管局ごとに整理すると、金額においても、また事項数においても、福祉保健局が最も多くなっています。

金額別



事項数別



No	局名	事業	都の負担割合	24年度予算 (百万円)
1	知事	首都移転反対活動の展開	10/10	5
2	青治	心の東京革命の推進	10/10	5
3	青治	子ども応援協議会の活動の推進	10/10	59
4	青治	若年者自立支援	1/2	10
5	青治	治安対策の推進	1/3 ~ 1/2	121
6	総務	応急対策	10/10	10
7	総務	小笠原諸島離島航路改善費補助	1/2	29
8	総務	学校基本調査(国費)	0	2
9	総務	帰宅困難者対策	1/2	10
10	総務	旧島民帰島引越輸送費補助	10/10	0.3
11	総務	経済センサス調査区管理	0	1
12	総務	(公財) 東京都人権啓発センター運営費補助	10/10	126
13	総務	(公財) 東京都島しょ振興公社貸付等	10/10	447
14	総務	工業統計調査	0	62
15	総務	公立大学法人の管理運営	0 ~ 10/10	20,686
16	総務	(財) 小笠原協会補助	1/2	4
17	総務	市町村消防指導	4/5	6
18	総務	市町村振興宝くじ交付金	10/10	6,759
19	総務	市町村総合交付金	10/10	45,300
20	総務	就業構造基本調査	0	89
21	総務	住民基本台帳等人口調査	10/10	26
22	総務	商業統計調査試験調査	0	1
23	総務	商業動態統計調査	0	10
24	総務	消防施設整備費補助	1/3	16
25	総務	人権啓発相談	0	34
26	総務	生活物資輸送費補助	3/10 ~ 10/10	68
27	総務	生産物貨物運賃補助	1/2 ~ 10/10	15
28	総務	石油貯蔵施設立地対策等交付金	0	6
29	総務	定期航路補助	1/2	161
30	総務	統計調査員確保対策	0	4
31	総務	特別区都市計画交付金	10/10	19,000
32	総務	平成24年経済センサス活動調査	0	96
33	総務	平成25年住宅・土地統計調査試験調査	0	2
34	総務	平成25年住宅・土地統計調査単位区設定	0	68
35	総務	平成26年経済センサス基礎調査試験調査	0	1
36	総務	離島体験滞在交流促進事業	0	35
37	財務	公営企業会計支出金	10/10	207,902
38	財務	主計事務	10/10	7
39	主税	主税局管理及び庁舎維持管理	10/10	48
40	生文	アーツカウンシル等による文化の創造・発信	10/10	1,907
41	生文	育英資金事業	0 ~ 10/10	2,402
42	生文	外国人に対する防災情報提供対策の強化	10/10	2
43	生文	局管理事務費	10/10	1
44	生文	芸術活動の発信支援	10/10	33
45	生文	計量改善指導	10/10	1
46	生文	(公財) 東京都交響楽団への運営費補助等	10/10	1,050
47	生文	公衆浴場対策事業	1/4 ~ 10/10	744
48	生文	国際交流事業	1/2 ~ 10/10	39
49	生文	市民活動の推進	0 ~ 10/10	345
50	生文	住民生活に光をそそぐ交付金	0 ~ 10/10	36
51	生文	消費生活センター事業	10/10	10
52	生文	私立学校管理	10/10	13
53	生文	私立学校教育助成事業	0 ~ 10/10	176,723
54	生文	生活協同組合育成指導	1/2	5
55	生文	地域力向上方策の展開	10/10	100
56	生文	東京ウィメンズプラザ配偶者暴力相談支援センター	1/2	4
57	生文	東京都消費者行政活性化基金事業	0	118
58	生文	東京都歴史文化財団運営費補助	10/10	1,030

No	局名	事業	都の負担割合	24年度予算 (百万円)
59	生文	文化事業の推進	10/10	78
60	生文	文化振興施策の企画調整	10/10	85
61	スポ	国民体育大会及び全国障害者スポーツ大会の開催推進	1/2 ～ 10/10	2,155
62	スポ	障害者スポーツの振興	10/10	121
63	スポ	体育の振興（競技スポーツの振興）	10/10	177
64	スポ	体育の振興（生涯スポーツの振興）	10/10	69
65	スポ	東京国体に向けたスポーツの振興	1/2 ～ 10/10	668
66	スポ	東京大マラソン祭りに関する事業	10/10	146
67	スポ	東京都障害者スポーツ大会	10/10	46
68	スポ	東京都スポーツ文化事業団への運営費補助	10/10	132
69	都整	運輸事業振興助成交付金	10/10	1,267
70	都整	区市町村住宅供給助成事業	1/6 ～ 10/10	2,407
71	都整	区施行連続立体交差事業費補助	1/5	176
72	都整	京急蒲田駅総合改善事業費補助	0	49
73	都整	建築行政交付金	10/10	16
74	都整	建築物動態統計事務	0	1
75	都整	公営企業会計支出金	4/9 ～ 10/10	17,930
76	都整	公社都民住宅供給助成事業	1/2 ～ 10/10	769
77	都整	国土調査	1/4	468
78	都整	市街地再開発事業助成	1/8 ～ 1/2	2,378
79	都整	市町村下水道事業補助	0 ～ 1/4	265
80	都整	住宅建設対策	10/10	3,601
81	都整	新都市建設公社助成	1/2 ～ 10/10	182
82	都整	総合治水対策事業	2/7 ～ 1/2	94
83	都整	耐震改修促進事業	1/7 ～ 1/2	13,309
84	都整	鉄道駅総合バリアフリー推進事業	1/6 ～ 1/3	77
85	都整	鉄道駅耐震補強事業	1/3	387
86	都整	東京都住宅供給公社貸付及補助事業	1/3 ～ 10/10	349
87	都整	特別緑地保全地区指定促進事業	1/3	235
88	都整	都市居住再生促進事業	1/6	328
89	都整	都市高速鉄道建設助成	2/7	15,464
90	都整	都市再生交通拠点整備事業	1/3	140
91	都整	土地区画整理事業	1/4 ～ 10/10	4,877
92	都整	土地取引の規制事務等	10/10	4
93	都整	「利根川・荒川水源地域対策基金」等事業費負担金	1/7	669
94	都整	バス事業助成	1/5 ～ 1/2	69
95	都整	防災密集地域再生促進事業（都市防災不燃化促進事業）	1/4 ～ 1/2	120
96	都整	防災密集地域再生促進事業（防災生活圏促進事業）	2/9 ～ 1/4	52
97	都整	防災密集地域再生促進事業（木造住宅密集地域整備促進事業）	1/6 ～ 1/2	2,107
98	都整	マンション耐震改修促進事業	0 ～ 1/6	344
99	都整	民間活用都民住宅供給助成	1/2 ～ 10/10	4,223
100	都整	民間住宅助成	1/7 ～ 10/10	720
101	都整	優良民間賃貸住宅供給助成	1/2 ～ 10/10	5,006
102	環境	HVバス導入補助	1/2	25
103	環境	エダシヤク類防除等	1/2	5
104	環境	カシノナガキクイムシ防除	1/4	2
105	環境	合併処理浄化槽設置補助	1/6 ～ 1/2	35
106	環境	環境保全資金融資あっせん	1/2 ～ 2/3	196
107	環境	緑の学び舎づくり補助事業	1/2	2,604
108	環境	公立幼稚園への芝生化	1/2 ～ 10/10	10
109	環境	ごみ減量化促進対策事業費の補助	1/2	9
110	環境	災害廃棄物受入処理事業事務費補助	10/10	240
111	環境	次世代自動車等導入補助	1/2	185
112	環境	住宅用創エネ機器等導入促進事業事務費	10/10	114
113	環境	私立学校への芝生化	1/2 ～ 10/10	271
114	環境	私立幼稚園への芝生化	1/2 ～ 10/10	423
115	環境	新特別融資あっせん	1/2	0.1
116	環境	太陽エネルギー利用機器導入対策事務費	10/10	104

No	局名	事業	都の負担割合	24年度予算 (百万円)
117	環境	太陽熱導入対策事業事務費	10/10	30
118	環境	単独処理浄化槽撤去補助	1/3	2
119	環境	地域と連携した環境政策推進のための区市町村補助制度	1/2	500
120	環境	電源立地地域対策交付金	0	13
121	環境	天然ガススタンドの設置補助	1/2	20
122	環境	島しょ地域焼却灰の島外搬出事業の補助	1/2	7
123	環境	島しょ地区松林保護緊急整備	1/2	11
124	環境	認可保育所への芝生化	1/2 ～ 10/10	220
125	環境	廃棄物処理施設整備費の補助	1/3 ～ 2/3	364
126	環境	ハイブリッドトラック導入補助	1/2	117
127	環境	P C B廃棄物処理基金	10/10	143
128	環境	保証債務履行補助	2/7	31
129	環境	保全地域指定協力奨励金	10/10	11
130	環境	松枯れ予防重点地域対策	1/2	5
131	福保	アジア感染症対策プロジェクト	10/10	0.5
132	福保	網代ホームきずな建物維持管理等	10/10	6
133	福保	医学技術振興事業補助金	1/2	82
134	福保	医学的リハビリテーション施設施設設備整備費補助	0	0.3
135	福保	医師勤務環境改善事業	1/3 ～ 10/10	172
136	福保	いのちの電話事業補助	10/10	2
137	福保	医薬分業の推進等	1/2	5
138	福保	医療・介護連携型サービス付き高齢者向け住宅モデル事業	10/10	250
139	福保	医療機関への自家発電装置整備費補助	1/2	1,122
140	福保	医療機器管理室施設整備事業	1/3	10
141	福保	医療施設近代化施設整備費補助（一般）	2/25 ～ 1/6	590
142	福保	医療施設近代化施設整備費補助（精神）	1/6	174
143	福保	医療施設耐震化緊急整備事業	3/8	5,275
144	福保	医療施設耐震化緊急対策事業	1/2 ～ 4/5	1,154
145	福保	医療施設耐震化促進事業	7/15	19
146	福保	医療施設ヘリコプター緊急離発着場等施設整備費補助金	1/3	79
147	福保	医療従事者研修	10/10	2
148	福保	医療保健政策区市町村包括補助事業	10/10	2,500
149	福保	院内感染対策緊急整備事業	10/10	95
150	福保	院内感染対策施設・設備整備費補助金	1/3	1
151	福保	院内保育施設運営費	1/3	300
152	福保	院内保育所整備費補助	1/3	21
153	福保	エイズ対策（医療体制の整備）	1/2	0.5
154	福保	駅前型病児保育事業	10/10	9
155	福保	N P O法人等福祉施設整備等貸付制度	10/10	63
156	福保	遠隔医療事業	0	3
157	福保	オストメイト社会適応訓練事業	1/2	1
158	福保	介護基盤の緊急整備特別対策事業	0	7,953
159	福保	外国人看護師受入支援事業	0 ～ 10/10	18
160	福保	介護支援専門員研修事業	1/2 ～ 10/10	44
161	福保	介護職員のための処遇改善事業	0	2,340
162	福保	介護専用型有料老人ホーム設置促進	10/10	331
163	福保	介護保険給付費負担金	1/8 ～ 1/6	105,421
164	福保	介護保険財政安定化基金貸付金・交付金	1/3	6,823
165	福保	介護老人保健施設の整備	10/10	4,520
166	福保	回復期リハビリテーション病棟施設設備整備費補助	1/2	85
167	福保	かかりつけ歯科医普及啓発事業	10/10	1
168	福保	各施設の整備（高齢社会対策部）	10/10	5
169	福保	学童クラブ事業補助	1/3	2,654
170	福保	家庭的保育事業	1/3 ～ 1/2	831
171	福保	簡易水道事業補助（国庫補助対象事業）	1/5	248
172	福保	簡易水道事業補助（都単独事業）	7/10	123
173	福保	肝炎ウイルス検診	0 ～ 1/3	251
174	福保	がん検診受診促進事業	1/2	22

No	局名	事業	都の負担割合	24年度予算 (百万円)
175	福保	看護外来相談開設整備費補助	1/2	3
176	福保	看護師勤務環境改善施設整備費補助金	1/3	9
177	福保	看護師宿舍施設整備費補助金	1/3	139
178	福保	看護師等養成所運営費補助金	1/2 ～ 10/10	725
179	福保	看護師等養成所施設整備事業補助金	1/4	391
180	福保	がん診療施設整備費補助	0	111
181	福保	がん診療連携拠点病院事業	1/2 ～ 10/10	506
182	福保	感染症医療対策	1/3 ～ 10/10	150
183	福保	感染症診療協力医療機関整備事業	1/2	38
184	福保	感染症予防費補助	1/3	0.4
185	福保	がん・認知症対策研究の推進	10/10	300
186	福保	既存の特別養護老人ホーム等のユニット化支援事業	0	25
187	福保	機能訓練	1/3	21
188	福保	義務教育就学児医療費助成事業補助	1/2	2,722
189	福保	キャリア形成訪問指導事業	0	14
190	福保	救急医療機関勤務医師確保事業	1/3	795
191	福保	休日・全夜間診療事業参画医療機関施設整備費等補助金	1/3 ～ 2/3	144
192	福保	休日・全夜間診療事業参画医療機関施設整備費等補助金（小児）	2/3	31
193	福保	休日・全夜間診療事業（小児）参画等支援	0	238
194	福保	救命救急センター運営費補助事業	1/3	2,095
195	福保	救命救急センター施設整備費補助事業	1/3	477
196	福保	共同住宅併設型地域密着型サービス等整備促進	10/10	14
197	福保	居宅介護等事業	1/4	5,988
198	福保	居宅生活支援事業	1/4	6
199	福保	区市町村障害者就労支援事業	1/2	30
200	福保	区市町村地域生活支援事業	1/4	2,219
201	福保	区市町村による保育士基礎的研修事業	0	29
202	福保	区市町村老人クラブ連合会助成事業補助	1/3	27
203	福保	苦情対応事業	1/2	10
204	福保	ケアハウス運営費補助	10/10	1,202
205	福保	ケアハウス整備費補助	10/10	318
206	福保	経済連携協定等に基づく外国人介護士受入れ支援	10/10	13
207	福保	軽費老人ホーム運営費補助	10/10	669
208	福保	結核医療費助成事務費等	10/10	0.1
209	福保	結核予防費補助（私立学校等）	2/3	82
210	福保	献血広報費補助	1/2	4
211	福保	献血者登録推進事業	1/2	1
212	福保	健康教育	1/3	26
213	福保	健康診査	1/3 ～ 2/3	284
214	福保	健康相談	1/3	20
215	福保	健康長寿医療センターへの支援	10/10	4,276
216	福保	健康手帳	1/3	9
217	福保	健康プラザの活用事業	10/10	752
218	福保	検診実施体制の整備	10/10	10
219	福保	現任介護職員資格取得支援事業	10/10	24
220	福保	高額医療費共同事業負担金	1/4	8,232
221	福保	後期高齢者医療給付費等負担金	1/12	74,930
222	福保	後期高齢者医療健康診査事業	1/3	827
223	福保	後期高齢者医療高額医療費負担金	1/4	4,264
224	福保	後期高齢者医療財政安定化基金貸付金・交付金	10/10	10,303
225	福保	後期高齢者保険基盤安定負担金	3/4	11,418
226	福保	高次脳機能障害者支援事業	1/4	58
227	福保	更生保護事業補助	10/10	3
228	福保	行旅病人及死亡人等取扱費都負担金	10/10	37
229	福保	高齢社会対策区市町村包括補助事業	1/2 ～ 10/10	3,780
230	福保	高齢者民間アパート借上げ事業補助	1/2	8
231	福保	国保・市町村に対する補助	10/10	2,863
232	福保	国保・特別区に対する補助	10/10	1,620

No	局名	事業	都の負担割合	24年度予算 (百万円)
233	福保	国民健康保険組合に対する補助	10/10	6,118
234	福保	国民健康保険広域化等支援基金	10/10	1
235	福保	国民健康保険団体連合会苦情処理体制の整備	10/10	84
236	福保	国民健康保険団体連合会に対する補助	10/10	1,481
237	福保	国民健康保険直営診療施設等施設整備助成	1/3	5
238	福保	こころといのちの相談・支援 東京ネットワーク	0	12
239	福保	子育て応援戦略会議の取組の推進	10/10	48
240	福保	子育て支援策に係る電算システム改修	0	47
241	福保	子育て推進交付金	10/10	16,532
242	福保	子供家庭在宅サービス事業補助	1/3 ~ 1/2	55
243	福保	子供家庭支援区市町村包括補助	10/10	5,294
244	福保	サービス利用計画作成費支給事業	1/4	4
245	福保	災害援護資金の貸付等	10/10	2
246	福保	災害援護資金の利子補給	2/5 ~ 4/5	0.2
247	福保	災害拠点病院応急用資器材整備事業	10/10	54
248	福保	災害拠点病院整備費補助金	1/3	470
249	福保	災害拠点病院への衛星電話整備費補助事業	10/10	29
250	福保	財政調整交付金	10/10	74,173
251	福保	在宅移行支援病床運営事業	0	103
252	福保	在宅移行支援病床整備費補助事業	0	100
253	福保	在宅医等相互支援体制構築事業	10/10	7
254	福保	在宅視覚障害者福祉事業	1/2	23
255	福保	在宅歯科診療設備整備事業	1/3	26
256	福保	在宅難病患者医療機器貸与・整備事業	10/10	27
257	福保	在宅療養患者緊急時対応支援事業	10/10	183
258	福保	在宅療養児一時受入支援事業	0	5
259	福保	(財) 城北労働・福祉センターに対する補助	10/10	669
260	福保	(財) 東京都医学総合研究所の運営	10/10	3,471
261	福保	産科医育成支援事業	1/3	23
262	福保	産科医等確保支援事業	1/3	186
263	福保	酸素購入費助成事業	1/2	0.1
264	福保	山谷地域道路特別清掃事業補助	1/2	38
265	福保	歯科保健意識の向上	10/10	4
266	福保	子宮頸がん等ワクチン接種緊急促進事業 (HPVワクチン)	0	1,919
267	福保	事業所内施設支援事業	1/2	373
268	福保	自殺対策インターネット相談事業費補助	0	3
269	福保	歯周疾患改善指導事業	1/3	102
270	福保	施設開設準備経費助成特別対策事業	0	1,132
271	福保	肢体不自由児通園 (旧未認可)	10/10	21
272	福保	市町村公立病院運営事業補助金	10/10	3,472
273	福保	市町村公立病院整備事業費償還補助金	10/10	1,337
274	福保	児童育成手当の支給	10/10	10,260
275	福保	児童手当の支給	1/15 ~ 2/9	28,617
276	福保	児童福祉施設等整備費補助	1/4 ~ 10/10	1,912
277	福保	児童福祉施設等耐震化促進事業 (土地借料補助)	5/8	4
278	福保	児童養護施設等の生活向上のための環境改善事業	1/4 ~ 1/2	14
279	福保	児童養護施設の助成	10/10	6
280	福保	社会福祉施設職員退職手当共済事業補助	1/3	1,944
281	福保	社会福祉施設への自家発電装置緊急整備事業	1/2	102
282	福保	獣医公衆衛生学術振興	10/10	0.4
283	福保	住居喪失不安定就労者・離職者等サポート事業	10/10	228
284	福保	周産期医療システムの整備	0 ~ 10/10	1,236
285	福保	周産期医療施設等整備補助	0 ~ 1/3	532
286	福保	周産期連携病院等施設設備整備費補助	1/2	245
287	福保	重症心身障害児施設等の管理運営等	1/2	2
288	福保	重症心身障害児 (者) 等の支援	1/2 ~ 10/10	633
289	福保	重度身体障害者在宅パソコン講習事業	10/10	6
290	福保	重度脳性麻痺者介護人派遣事業	10/10	758

No	局名	事業	都の負担割合	24年度予算 (百万円)
291	福保	受験生チャレンジ支援貸付事業	10/10	651
292	福保	障害児通所支援事業	1/4	778
293	福保	障害者グループホーム事業	1/4	2,120
294	福保	障害者施策推進区市町村包括補助事業	10/10	12,260
295	福保	障害者（児）ショートステイ事業	1/4	670
296	福保	障害者施設における若年障害者の雇用促進事業	10/10	30
297	福保	障害者社会参加推進センターの助成	1/2	7
298	福保	障害者自立支援対策臨時特例交付金事業	0	2,531
299	福保	障害者自立生活支援事業	1/2	15
300	福保	小児救命救急センター運営費補助	0	74
301	福保	小児集中治療室医療従事者研修事業	0	6
302	福保	小児初期救急平日夜間診療運営費補助事業	1/2	123
303	福保	小児初期平日夜間整備事業	1/2	9
304	福保	小児慢性特定疾患児日常生活用具給付事業補助	0 ~ 1/4	0.3
305	福保	ショートステイ整備費補助	10/10	322
306	福保	職場体験事業	10/10	6
307	福保	自立援助促進事業補助	10/10	1
308	福保	自立援助ホーム事業	10/10	78
309	福保	自立支援強化事業	10/10	23
310	福保	シルバー交番設置事業	1/2	355
311	福保	シルバーパスの交付	10/10	15,808
312	福保	新型インフルエンザ対策	10/10	254
313	福保	進行性筋萎縮症者に対する療養給付	1/4	1,213
314	福保	新人看護職員研修体制整備事業	0	109
315	福保	心身障害児（者）施設歯科診療事業運営費補助	1/2	11
316	福保	心身障害児の保護委託	10/10	1
317	福保	心身障害者（児）施設整備助成	0 ~ 10/10	3,481
318	福保	心身障害者（児）施設設置にかかる用地費貸付事業	3/4 ~ 10/10	932
319	福保	心身障害者福祉行事	1/2 ~ 10/10	6
320	福保	心身障害者福祉手当	10/10	6,858
321	福保	新生活サポート事業	10/10	87
322	福保	新生児医療担当医育成研修事業	10/10	11
323	福保	新生児医療担当医（新生児科医）確保事業	1/3	14
324	福保	新生児建物維持管理経費の助成	10/10	1
325	福保	腎臓移植組織適合性検査費助成	10/10	1
326	福保	新体系施設給付費都費負担分	1/4	19,715
327	福保	身体障害者施設の運営	10/10	125
328	福保	身体障害者（児）に対する補装具の給付	1/4	569
329	福保	身体障害者に対する更生医療給付	1/4	5,417
330	福保	進路選択学生等支援事業	0	33
331	福保	生活衛生営業指導センター運営費	1/2 ~ 10/10	66
332	福保	生活福祉資金事務費補助等	1/2	221
333	福保	生活福祉資金（特例措置）利子補給	10/10	5
334	福保	精神障害者福祉ホーム	1/2	51
335	福保	潜在的有資格者等養成支援事業	0	2
336	福保	戦傷病者援護事業	10/10	1
337	福保	戦跡慰霊巡拝	1/3	1
338	福保	専門機能強化型児童養護施設制度	10/10	682
339	福保	待機児童解消区市町村支援事業	1/2	2,000
340	福保	耐震化の推進	1/4 ~ 3/4	759
341	福保	台東区立病院整備事業費償還補助	10/10	103
342	福保	だれにも乗り降りしやすいバス整備事業助成	1/3	170
343	福保	地域子育て支援拠点整備費補助事業	0	7
344	福保	地域支え合い体制づくり事業	0	38
345	福保	地域支援事業交付金	1/8 ~ 1/5	3,175
346	福保	地域自殺対策緊急強化基金事業	0	136
347	福保	地域の福祉機能の向上	10/10	22
348	福保	地域福祉振興事業補助	10/10	209

No	局名	事業	都の負担割合	24年度予算 (百万円)
349	福保	地域福祉推進区市町村包括補助事業	1/2 ～ 10/10	3,566
350	福保	地域福祉推進事業補助	1/2	115
351	福保	地域密着型サービス等重点整備	1/2 ～ 10/10	199
352	福保	地域密着複数事業所連携事業	0	18
353	福保	地球温暖化対策施設整備費補助	1/3	308
354	福保	知的障害者グループホーム事業	3/4	31
355	福保	知的障害者施設の助成	10/10	335
356	福保	中国帰国者日本語指導事業補助	10/10	1
357	福保	聴覚情報提供施設運営費補助	1/2	44
358	福保	貯蓄あっせん事業清算事務費補助	10/10	1
359	福保	定期借地権の一時金に対する補助（高齢社会対策部）	1/2	2,101
360	福保	定期借地権の一時金に対する補助（障害者施策推進部）	10/10	149
361	福保	定期借地権利用による保育所設置促進	1/2	79
362	福保	定期利用保育事業補助	1/2	320
363	福保	低所得者特別対策事業	1/4 ～ 1/2	64
364	福保	鉄道駅エレベーター等整備事業	1/2	163
365	福保	点字図書館運営費補助	1/2	198
366	福保	東京シニアレジデント育成事業	1/2	2
367	福保	東京善意銀行事業費補助	10/10	26
368	福保	東京都社会福祉協議会一般運営費補助	10/10	109
369	福保	東京都社会福祉事業団に対する補助	10/10	405
370	福保	東京都地域医療支援ドクター	10/10	12
371	福保	東京都地域救急医療センター整備費補助	0	125
372	福保	東京都認定がん診療病院事業	10/10	103
373	福保	東京都福祉保健財団に対する補助	10/10	534
374	福保	都型学童クラブ事業補助	1/2	1,106
375	福保	特殊診療	10/10	8
376	福保	特定健診等負担金	1/3	1,796
377	福保	特別区市に対する都負担金	1/4	23,154
378	福保	特別養護老人ホーム経営支援事業	10/10	3,303
379	福保	特別養護老人ホーム整備費補助	10/10	11,526
380	福保	独立行政法人福祉医療機構借入金利子補助	10/10	1,190
381	福保	都市型軽費老人ホーム整備費補助	10/10	983
382	福保	都内受入被災者福祉総合相談窓口事業補助	10/10	7
383	福保	南方地域戦没者追悼式	10/10	1
384	福保	日常生活自立支援事業（地域福祉権利擁護事業）	1/2	468
385	福保	入院患者診査	10/10	63
386	福保	入院助産	1/4	75
387	福保	乳幼児医療費助成事業補助	1/2	3,819
388	福保	乳児院の医療体制整備事業	10/10	31
389	福保	認可保育所家賃補助	0	416
390	福保	認証保育所	1/2	2,931
391	福保	妊娠健康診査事業補助金	0	2,287
392	福保	認知症介護研究センターの運営	0	186
393	福保	認知症介護研修事業	1/2 ～ 10/10	1
394	福保	認知症高齢者GH整備費補助（都単独）	1/4 ～ 10/10	2,055
395	福保	認知症高齢者グループホーム等防災改修等支援事業	0	249
396	福保	認定看護師資格取得支援	10/10	33
397	福保	認定こども園運営費等	1/2	248
398	福保	ハンセン病対策	10/10	1
399	福保	ひとり親家庭私立高等学校等入学金貸付事業補助	10/10	6
400	福保	ひとり親家庭生活支援事業	1/4	1
401	福保	ひとり親家庭等医療費助成事業補助	1/2 ～ 2/3	1,002
402	福保	ひとり親家庭等の在宅就業支援事業	0	313
403	福保	ひとり親家庭ホームヘルプサービス事業	1/4	46
404	福保	ひとり親高等技能訓練促進費	0	409
405	福保	避難者の孤立化防止事業	10/10	186
406	福保	病児・病後児保育補助	1/3	602

No	局名	事業	都の負担割合	24年度予算 (百万円)
407	福保	福祉サービス第三者評価システム	10/10	59
408	福保	福祉施設経営指導事業補助	10/10	9
409	福保	福祉情報総合ネットワーク	10/10	50
410	福保	福祉情報提供事業	10/10	14
411	福保	婦人保護施設退所者自立生活援助事業補助	1/2	10
412	福保	へき地医療運営費等補助金	1/3 ~ 10/10	269
413	福保	へき地勤務医師確保事業等	10/10	43
414	福保	へき地産科医療機関運営費補助事業	1/2	46
415	福保	へき地産科医療機関設備整備費補助	1/2	3
416	福保	へき地診療所施設等整備費補助	1/4	62
417	福保	保育所運営費	1/4	12,210
418	福保	保育所緊急整備事業	0	6,327
419	福保	保育対策等促進事業	1/3	3,523
420	福保	防火対策緊急整備支援事業	0	61
421	福保	訪問看護ステーション施設整備費補助	10/10	18
422	福保	訪問看護ステーション設置促進事業	1/2	36
423	福保	訪問指導	1/3	3
424	福保	保険基盤安定負担金	1/4 ~ 3/4	22,051
425	福保	保険料の特例実施に係る負担金	1/2	11
426	福保	保護施設整備事業	1/4	421
427	福保	母子の保護委託	1/4 ~ 10/10	459
428	福保	マンション等併設型保育所	1/4	121
429	福保	身近な健康相談システムの構築	1/2	1
430	福保	民間児童館活動事業費補助	1/3	38
431	福保	民間社会福祉施設サービス推進費（児童福祉施設）	10/10	14,347
432	福保	民間社会福祉施設サービス推進費（婦人保護施設）	10/10	116
433	福保	民間社会福祉施設サービス推進費補助（障害児施設）	10/10	1,708
434	福保	民間社会福祉施設サービス推進費補助（障害者支援施設）	10/10	9,836
435	福保	民間社会福祉施設サービス推進費補助（保護施設）	10/10	1,254
436	福保	民間社会福祉施設サービス推進費補助（老人福祉施設）	10/10	1,589
437	福保	民間社会福祉施設設備改善整備費補助	1/2	72
438	福保	民間病院病床整備資金利子補助金	1/2	6
439	福保	民生委員の活動等	10/10	1,168
440	福保	盲人ホーム運営費補助	1/2	19
441	福保	盲ろう者支援センター等事業	1/2	27
442	福保	薬学振興助成・薬事衛生自治指導委託	1/2	2
443	福保	薬物乱用防止推進協議会助成等	10/10	7
444	福保	ユニバーサルデザイン整備促進事業	1/2	364
445	福保	養育家庭制度	10/10	3
446	福保	養護老人ホームの助成	10/10	117
447	福保	予防接種健康被害者救済措置	1/4	264
448	福保	来日外国人女性緊急保護事業補助	10/10	7
449	福保	離島等における介護保険支援事業	1/4	1
450	福保	療養病床整備事業	3/4	2,099
451	福保	老人クラブ健康教室	1/3 ~ 1/2	14
452	福保	老人クラブ助成事業補助	1/3	110
453	福保	老人クラブ等活動推進員設置事業等	1/2 ~ 10/10	30
454	福保	老人クラブ友愛実践活動助成事業	1/2	12
455	福保	老人性認知症疾患医療対策	10/10	108
456	福保	老人保健施設建設資金利子補給	10/10	583
457	福保	ワクチン接種緊急促進事業	0	4,176
458	病院	財団法人東京都保健医療公社運営費補助金	10/10	11,103
459	産労	アクティブシニア就業支援センターに対する助成	1/2	128
460	産労	アジアからの旅行者誘致事業	10/10	44
461	産労	アニメによる観光客誘致促進事業	1/2	5
462	産労	硫黄島関連漁業対策	1/3	32
463	産労	インキュベーション施設の運営	10/10	306
464	産労	インキュベーション施設の整備・拡充支援	1/2	75

No	局名	事業	都の負担割合	24年度予算 (百万円)
465	産労	ウェブサイトによる情報発信	7/8	57
466	産労	ウェルカムアジアキャンペーン	10/10	22
467	産労	ウェルカムボードの設置等	10/10	118
468	産労	青梅畜産センター運営補助	10/10	169
469	産労	オープンイノベーション促進助成事業	1/2	10
470	産労	小笠原漁業振興施設整備(公)	3/5	11
471	産労	小笠原農業基盤施設維持補修	10/10	5
472	産労	小笠原農業生産流通対策(公)	1/2	125
473	産労	沖ノ鳥島漁業操業支援対策	10/10	139
474	産労	海外販路開拓支援事業	10/10	84
475	産労	買物弱者支援モデル事業	1/2	40
476	産労	革新商材事業化支援事業	1/2	30
477	産労	学生起業家育成支援事業	10/10	13
478	産労	家畜流通円滑化支援事業	10/10	21
479	産労	家内労働者の自主的福祉活動に対する助成	1/2	1
480	産労	家内労働傷病共済制度	10/10	12
481	産労	環境対応型商店街活性化事業	2/3	995
482	産労	間伐対策(継)	2/7 ~ 10/10	182
483	産労	機械・設備担保融資	4/5 ~ 10/10	98
484	産労	危機管理体制整備対策	1/3 ~ 1/2	2
485	産労	基盤技術産業グループ支援事業	10/10	4
486	産労	漁業環境改善対策	1/2 ~ 3/4	2
487	産労	漁業協同組合信用事業強化対策	10/10	2
488	産労	漁業近代化資金利子補給事業	10/10	14
489	産労	漁協指導強化対策(単)	1/2 ~ 10/10	13
490	産労	漁業就労安定対策(単)	10/10	4
491	産労	漁業信用基金協会補助	10/10	3
492	産労	漁業調整対策(継)	1/4	1
493	産労	漁場の荒廃・海の異変対策	1/2	5
494	産労	漁場利用調整対策	1/4 ~ 1/2	2
495	産労	漁村地域防災力強化事業	3/4 ~ 4/5	134
496	産労	緊急一時宿泊事業	10/10	271
497	産労	緊急雇用創出事業	10/10	6,756
498	産労	勤労者福祉支援事業の助成	10/10	61
499	産労	区市町村農業委員会交付金等交付事業	0 ~ 10/10	50
500	産労	グループ戦略策定・展開支援事業	10/10	55
501	産労	経営革新支援指導	10/10	8
502	産労	経営構造対策	10/10	9
503	産労	経営体育成強化総合資金利子補給事業	10/10	1
504	産労	経営変革・中小企業危機突破支援プログラム	10/10	103
505	産労	経営力向上フォローアップ事業	10/10	23
506	産労	広域産業交流・連携の推進	2/3 ~ 10/10	35
507	産労	航空機産業への参入支援	10/10	1
508	産労	高品質畜産物普及定着事業	2/5 ~ 1/2	1
509	産労	戸別所得補償制度の推進(公)	0	2
510	産労	コンベンション誘致活動の展開	10/10	8
511	産労	災害復旧支援(三宅造林地被害対策)	10/10	42
512	産労	災害復旧資金融資利子補給	10/10	2
513	産労	栽培漁業センターの運営	2/5 ~ 1/2	8
514	産労	産業人材の確保・育成	10/10	118
515	産労	産業を活かした観光ルート整備支援事業	1/2	20
516	産労	山村振興等特別対策	1/4 ~ 3/4	178
517	産労	山谷地区就労対策	10/10	74
518	産労	シカ害防止対策	1/2 ~ 10/10	18
519	産労	事業内職業能力開発の振興	1/4	143
520	産労	しごと財団に対する助成	10/10	476
521	産労	自主的福祉活動に対する助成	10/10	2
522	産労	下請企業対策	10/10	86

No	局名	事業	都の負担割合	24年度予算 (百万円)
523	産労	下請企業特別指導	10/10	3
524	産労	舟運を機軸とした観光振興	1/3	26
525	産労	住宅手当緊急特別措置事業	10/10	1,982
526	産労	集約化基盤整備	10/10	34
527	産労	集約モデル地区整備	2/7 ～ 10/10	16
528	産労	宿泊業活性化対策	1/2	10
529	産労	受注型中小製造業競争力強化支援事業	10/10	313
530	産労	種苗確保等	1/2	0.3
531	産労	巡回相談事業	10/10	149
532	産労	生涯職業能力開発事業等委託事業	0	21
533	産労	小規模企業向長期資金補助	10/10	0.1
534	産労	商工会等助成	10/10	2,691
535	産労	ショートショートフィルムフェスティバル	10/10	35
536	産労	食育の推進	0 ～ 1/2	32
537	産労	自立支援センターの運営	10/10	1,453
538	産労	シルバー人材センター事業の推進	1/2	702
539	産労	新・元気を出せ！商店街事業	1/3 ～ 10/10	2,983
540	産労	振興育成等	10/10	0.3
541	産労	森林組合指導	1/2 ～ 10/10	3
542	産労	水産・観光ふれあい事業	3/4	1
543	産労	水産経営構造改善事業	1/4	23
544	産労	水産物供給基盤整備	1/7	27
545	産労	スギ花粉発生源対策（継）	0 ～ 10/10	228
546	産労	生活福祉資金事務費補助等	10/10	412
547	産労	生産基盤整備	5/9 ～ 10/10	292
548	産労	製造業防災対策事業	2/3	100
549	産労	制度融資信用保証料補助	1/2	14,646
550	産労	青年農業者確保育成対策	10/10	12
551	産労	製販一体型新製品開発支援事業	10/10	25
552	産労	専門家派遣支援事業	10/10	5
553	産労	総合支援事業	10/10	124
554	産労	創造的都市型産業集積創出助成	1/2	500
555	産労	造林対策（継）	0 ～ 2/5	29
556	産労	堆肥センター運営補助	10/10	31
557	産労	多摩産材の利用拡大	1/2 ～ 3/4	13
558	産労	多摩・島しょ地域観光施設整備等補助事業	1/2	50
559	産労	多摩の世界発信・進出企業発掘事業	10/10	18
560	産労	地域の金融機関と連携した新たな金融支援策	4/5	686
561	産労	畜産物価格安定対策事業	1/4 ～ 10/10	4
562	産労	知財戦略導入支援事業（ニットチップ育成支援事業）	10/10	4
563	産労	（地独）産業技術研究センター	10/10	5,130
564	産労	中小企業勤労者福祉サービスセンター事業	1/4	14
565	産労	中小企業経営・技術活性化支援事業	10/10	38
566	産労	中小企業従業員融資	1/2 ～ 10/10	7
567	産労	中小企業障害者雇用支援助成事業	10/10	69
568	産労	中小企業振興公社の管理運営	10/10	1,169
569	産労	中小企業設備リース事業	10/10	306
570	産労	中小企業データベース運営支援事業	10/10	96
571	産労	中小企業ニューマーケット開拓支援事業	10/10	200
572	産労	中小企業向け電力自給型経営促進支援事業	10/10	32
573	産労	中小企業両立支援推進助成金	1/2	415
574	産労	中小商業活力向上施設整備費補助事業	1/12	63
575	産労	低所得者・離職者アフターフォロー事業	10/10	22
576	産労	T O K Y O 起業塾	10/10	5
577	産労	東京工業団体連合会補助	10/10	18
578	産労	東京国際アニメフェア	10/10	100
579	産労	東京国際映画祭	10/10	30
580	産労	東京都技能士連合会の助成	10/10	1

No	局名	事業	都の負担割合	24年度予算 (百万円)
581	産労	東京都小売商業後継者育成・開業支援事業	10/10	17
582	産労	東京都商店街振興組合連合会指導事業	10/10	75
583	産労	東京都職業能力開発協会の助成	10/10	167
584	産労	東京都地域中小企業応援ファンド	10/10	20
585	産労	東京都中小企業連携組織対策事業	10/10	226
586	産労	東京都農業会議補助	1/2 ～ 10/10	79
587	産労	東京都版エコツーリズムの推進	1/4 ～ 1/2	20
588	産労	東京ひとり歩きサイン計画	1/2 ～ 10/10	66
589	産労	島しょ漁業経営支援緊急対策事業	10/10	55
590	産労	島しょ漁業振興施設整備	3/4	196
591	産労	島しょ地域における勤労者福祉支援事業	10/10	100
592	産労	島しょ地域の観光振興事業	1/2 ～ 10/10	15
593	産労	島しょ農作物獣害防止緊急対策事業	3/4	63
594	産労	都市課題解決のための技術戦略プログラム	10/10	167
595	産労	都市観光支援事業	10/10	88
596	産労	都市機能活用型産業振興プロジェクト推進事業	10/10	9
597	産労	都市農業経営パワーアップ事業	1/2	200
598	産労	土地改良	0 ～ 1/2	185
599	産労	都内産品販売活動支援事業	1/2 ～ 2/3	63
600	産労	農業改良資金・就農支援資金	10/10	0.1
601	産労	農業共済団体補助	10/10	4
602	産労	農業近代化資金利子補給事業	10/10	11
603	産労	農協経営改善対策事業	10/10	5
604	産労	農業・農地を活かしたまちづくり事業	3/4	159
605	産労	農作物獣害防止対策事業	1/2	14
606	産労	農村総合整備事業	1/4	4
607	産労	農地及び農業用施設災害復旧	0	1
608	産労	農地保有合理化推進（継）	2/5 ～ 10/10	5
609	産労	農地リフレッシュ再生事業	1/2	7
610	産労	農林水産振興財団の運営	10/10	302
611	産労	パーソナル・サポート・サービスモデルプロジェクト事業	10/10	65
612	産労	働き方の改革「東京モデル」事業	1/2 ～ 2/3	443
613	産労	バリアフリー化の推進	1/2	95
614	産労	皮革関連産業振興対策	10/10	1
615	産労	東日本大震災災害復旧資金融資利子補給	10/10	71
616	産労	被災県等中小企業ビジネス革新支援事業	10/10	32
617	産労	被災生活保護者に対する生活再建サポート事業	10/10	101
618	産労	被災地コラボレーション商談会	10/10	96
619	産労	被災地復興展示会支援事業	2/3	40
620	産労	被保護者自立促進事業	10/10	543
621	産労	保証債務履行損失補助	10/10	10,798
622	産労	三宅・神津島災害復旧資金融資利子補給	2/3	7
623	産労	三宅島観光振興支援事業	2/3	20
624	産労	三宅島等災害復旧（基盤整備）	3/4 ～ 8/9	52
625	産労	三宅島等災害復旧（農地及び農業用施設）	0	1
626	産労	目指せ！中小企業経営力強化事業	10/10	204
627	産労	木材産業体質強化事業	10/10	5
628	産労	木材利用普及啓発強化推進事業	3/4	2
629	産労	ものづくり技術承継事業	2/3 ～ 10/10	26
630	産労	ものづくり産業基盤強化グループ支援事業	10/10	7
631	産労	ものづくり産業集積強化支援事業	1/2	200
632	産労	野菜供給確保対策	1/4 ～ 10/10	12
633	産労	要保護者に対する応急援護事業	10/10	36
634	産労	離島漁業再生支援事業	0 ～ 1/4	53
635	産労	林業近代化資金利子補給事業	10/10	1
636	産労	林業労働力緊急確保対策	10/10	5
637	産労	林業労働力対策（継）	1/2	3
638	産労	林道開設（継）	1/2 ～ 4/5	80

No	局名	事業	都の負担割合	24年度予算 (百万円)
639	産労	林道改良(継)	2/3	121
640	産労	歴史的建造物等を活かした観光まちづくり	1/3 ~ 2/5	16
641	産労	労働衛生環境の改善助成	3/4	3
642	産労	路上生活者緊急一時保護事業補助	10/10	225
643	建設	工事負担金(道路橋梁)	45/100 ~ 10/10	329
644	建設	交通安全施設	22.5/100 ~ 1/4	398
645	建設	市町村土木補助	3.75/100 ~ 1/2	5,611
646	港湾	漁港整備事業	10/10	94
647	港湾	空港整備事業	10/10	5
648	港湾	港湾施設運営事業	10/10	20
649	港湾	港湾振興促進事業	10/10	258
650	港湾	港湾総務事業	10/10	5
651	港湾	地方港湾建設事業	10/10	94
652	港湾	東京港建設事業	2/5 ~ 10/10	956
653	港湾	島しょ港湾・空港施設運営事業	1/2	37
654	港湾	離島航路・航空路補助事業	4/9 ~ 10/10	1,269
655	教育	新しい学校づくり重点支援事業	10/10	284
656	教育	学校給食運営管理	10/10	9
657	教育	学校教育指導	10/10	1
658	教育	学校支援ボランティア推進協議会事業	1/3	149
659	教育	学校保健活動	10/10	2
660	教育	公立学校施設耐震化支援事業	0 ~ 10/10	3,251
661	教育	公立学校施設冷房化緊急支援特別事業	1/6 ~ 1/2	2,661
662	教育	子どもの学力に対する懸念の解消	1/2	9
663	教育	三楽病院運営費補助	10/10	144
664	教育	事務局の運営等	10/10	17
665	教育	生涯学習の推進	10/10	34
666	教育	小学校の管理運営	1/3 ~ 10/10	54
667	教育	青少年健全育成	1/3 ~ 1/2	121
668	教育	地域における家庭教育支援基盤形成事業	1/3	12
669	教育	中学校の管理運営	10/10	28
670	教育	定時制教育の振興	10/10	9
671	教育	定時制高等学校の管理運営	10/10	0.4
672	教育	特別支援学校の管理運営	10/10	1
673	教育	被災児童・生徒就学援助事業	10/10	23
674	教育	文化財の保護	1/4 ~ 10/10	489
675	教育	放課後子どもプラン	1/3 ~ 2/3	1,610
676	教育	埋蔵文化財の保護	1/4 ~ 10/10	126
677	警察	警察庁舎	10/10	48
678	警察	交番庁舎	10/10	47
679	警察	自警会補助金	10/10	338
680	警察	自動車安全運転センター補助金	10/10	19
681	警察	職員の福利厚生	10/10	179
682	警察	東京交通安全協会補助金	10/10	89
683	警察	東京母の会連合会補助金	10/10	3
684	警察	東京防犯協会連合会補助金	10/10	14
685	警察	被害者支援都民センター補助金	10/10	17
686	消防	消防広報の推進	10/10	4
687	消防	消防水利の整備	10/10	10
688	消防	待機寮管理	10/10	10

平成 24 年 8 月

発行 東京都財務局主計部財政課

〒163-8001 東京都新宿区西新宿二丁目 8 番 1 号

電話 03 (5388) 2669