

# 補助金一覧

東京都は、補助金関係事業の執行体制等を改善するため、平成14年6月、総務局人事部長を委員長とする「補助金関係事務適正化委員会」を設置しました。

委員会は、同年8月、具体的な方策をとりまとめた「補助金関係事務適正化委員会報告書」を作成、その中で、財務局は補助金総覧（仮称）を作成しデータベース化することとされました。（下記参照）

財務局では、報告書に基づき、補助金に関する調査を行い、このたび、平成23年度予算ベースで補助金一覧をとりまとめました。

## 「補助金関係事務適正化委員会報告書」抜粋

### Ⅲ-1 補助金総覧の作成

現在、都の補助金の全体をまとめたものは存在しない。このため、都にどのような補助金があるのか、分かりにくくなっている。

都の補助金の全体を把握し、透明性を確保するとともに、その整理合理化を進め、行政の簡素・効率化を目指すため、財務局において補助金総覧（仮称）の作成を行い、データベース化する。

東京都

## 補助金一覧における「補助金」の定義

補助金一覧では、予算上の節「負担金補助及交付金」に含まれる全事業の経費から、以下に該当するものを除き、「補助金」として整理しています。

### 「補助金」に該当しないもの

- (1) 地方消費税交付金など、税の一定割合を区市町村に交付する経費（税連動経費）
- (2) 国有資産等所在市町村交付金、政務調査費など、公課金、実費弁償金等に相当する経費
- (3) 個人都民税徴収取扱費など、事務事業の委託金に相当する経費
- (4) 相当の反対給付を受けていると認められる経費

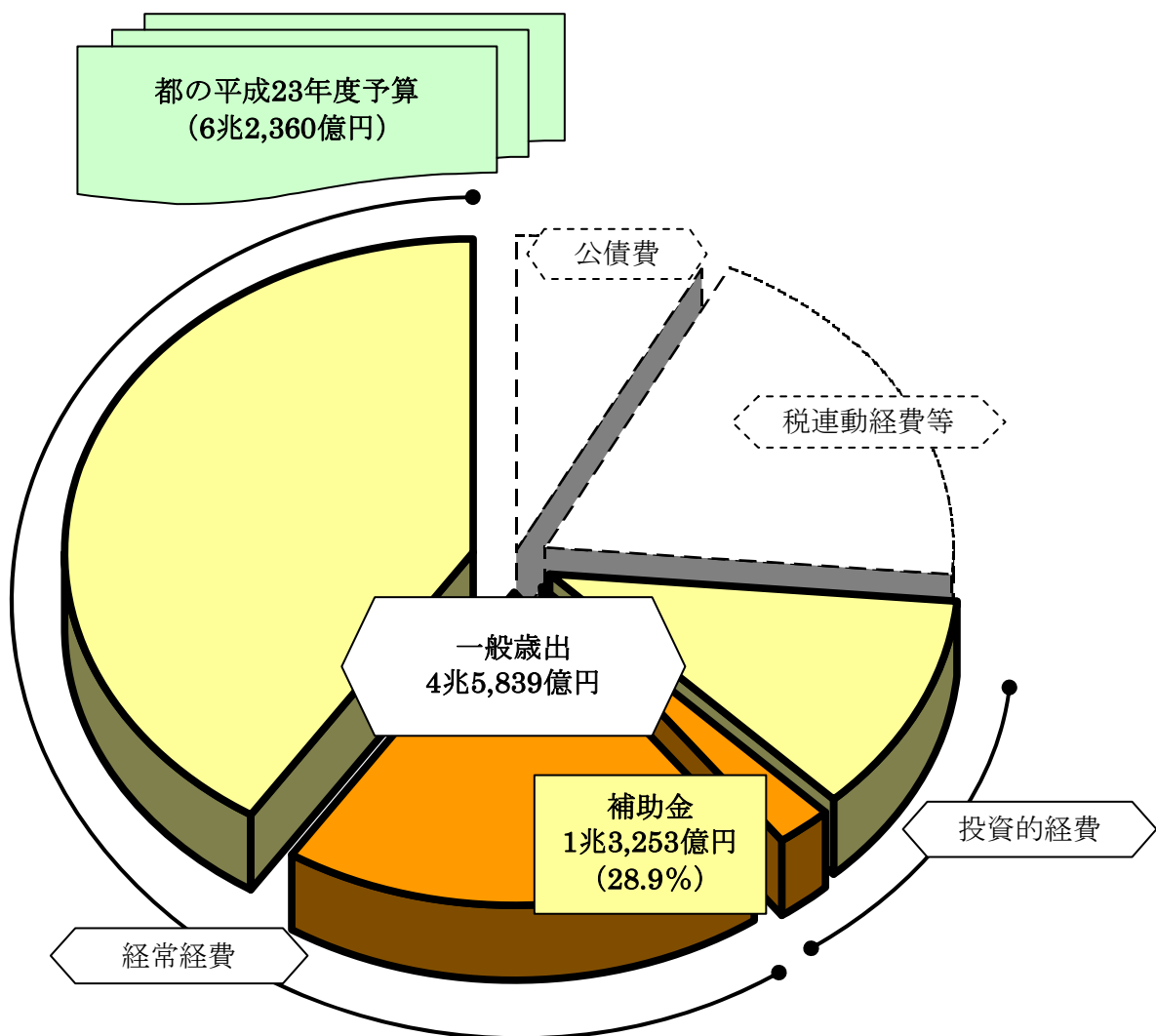
### 《表記上の注意》

- 1 本書における平成23年度の予算額は、当初予算の数値です。
- 2 表内の計数については、原則として表示単位未満を四捨五入し、端数調整をしていないため、合計と一致しない場合があります。
- 3 平成23年度予算額については、表示単位未満を四捨五入しています。ただし、予算額が100万円未満のものは、小数点以下第1位まで表示しています。（小数点以下第2位を四捨五入。また5万円未満のものは0.1百万円と表記。）
- 4 都の負担割合が「0」となっているものは、都の歳出の財源として全額国庫支出金などが充当されているものです。
- 5 区市町村に対する財源補完のための補助金や定額の補助金など、都の負担割合が設定されていないものについては、都の負担割合は「10/10」として整理しています。

## 都の補助金の総額

都が支出している補助金は、平成23年度予算においては、683事業(1,400事項\*)、1兆3,253億円となっています。

補助金は、都の政策的経費である一般歳出の、およそ3割を占めています。



- \* 同一の「事業」でも、
- ・補助の相手先が異なる場合（区、市町村、民間団体など）
  - ・補助する額の基準が異なる場合（国の基準どおりの補助、国の基準を上回っている補助など）
- などは、それぞれを別の「事項」として数えています。

## 相手先別／任意・義務別内訳

補助金を相手先ごとに分類すると「区市町村に対するもの」と「その他団体に対するもの」がそれぞれ全体の約4割を占めています。

また、任意的なものか、義務的なものかによって分類すると、全体の約6割が「任意的なもの」となっています。

(単位：億円)

	任意的なもの	義務的なもの		合計
		法令に基づくもの	契約等に基づくもの	
合 計	8,230	4,699	324	13,253

区 市 町 村 に 対 す る も の	2,445	2,905	40	5,391
------------------------	-------	-------	----	-------

主なもの	市町村総合交付金、特別区都市計画交付金 区市町村住宅供給助成事業、介護保険給付費負担金 子育て推進交付金、児童手当の支給 特別区に対する都負担金（生活保護費都負担金） など		
------	--	--	--

公営企業・監理団体 に 対 す る も の	2,086	588	50	2,723
--------------------------	-------	-----	----	-------

主なもの	公営企業会計支出金（下水道事業会計、病院会計経費補給金など） 公社都民住宅供給助成事業 など		
------	--	--	--

そ の 他 団 体 に 対 す る も の	3,699	1,205	234	5,139
--------------------------	-------	-------	-----	-------

主なもの	公立大学法人の管理運営、私立学校教育助成事業 優良民間賃貸住宅供給助成、保証債務履行損失補助 後期高齢者医療給付費等負担金、シルバークロスの交付 民間社会福祉施設サービス推進費 など		
------	---	--	--

任意的な補助金は、次のような目的で支出しています

**財政補完・経費補給を目的としたもの**

**〔区市町村に対する、一般財源の一部を補完するための補助金〕**

- ◆市町村総合交付金
- ◆特別区都市計画交付金 など

**〔公営企業に対する補助〕**

- ◆地方公営企業法第17条の3：地方公共団体は、災害の復旧その他特別の理由により必要がある場合には、補助をすることができる

**都が、事業実施を奨励・支援するためのもの ほか**

**〔中小企業対策〕**

- ◆新・元気を出せ！商店街事業

**〔地域で安心して暮らせる福祉・医療の充実〕**

- ◆認証保育所
- ◆認知症高齢者グループホーム整備費補助
- ◆乳幼児・ひとり親家庭に対する医療費助成

**〔その他〕**

- ◆私立学校教育助成事業
- ◆シルバーパスの交付

など

「義務的なもの（補助金）」の定義は次のとおりです

**〔法令に基づくもの〕**

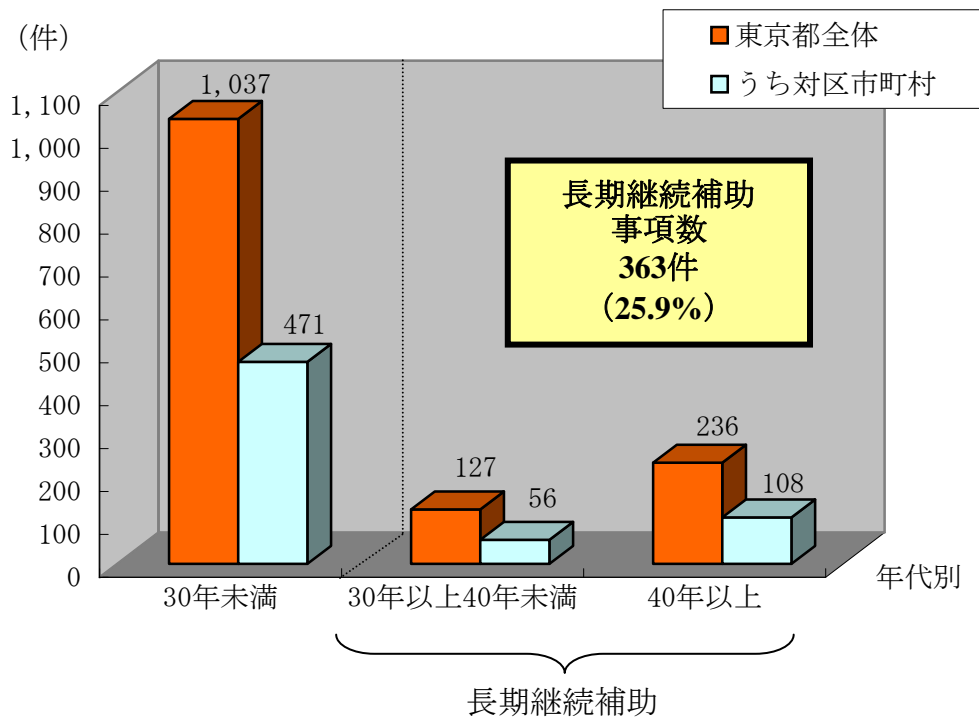
都の負担が法令に明記されており、支出について裁量の余地のないもの  
(例) 介護保険給付費負担金

**〔契約等に基づくもの〕**

例えば「施設整備のための借入金に対し10年間の利子補助を行う」といった事業のように、一旦契約すれば、翌年度以降は期間満了まで支出が義務付けられるもの

## 長期継続補助

制度創設から30年以上継続している長期継続補助の事項数は、全体の約1/4を占めており、その約半数は区市町村に対する補助となっています。

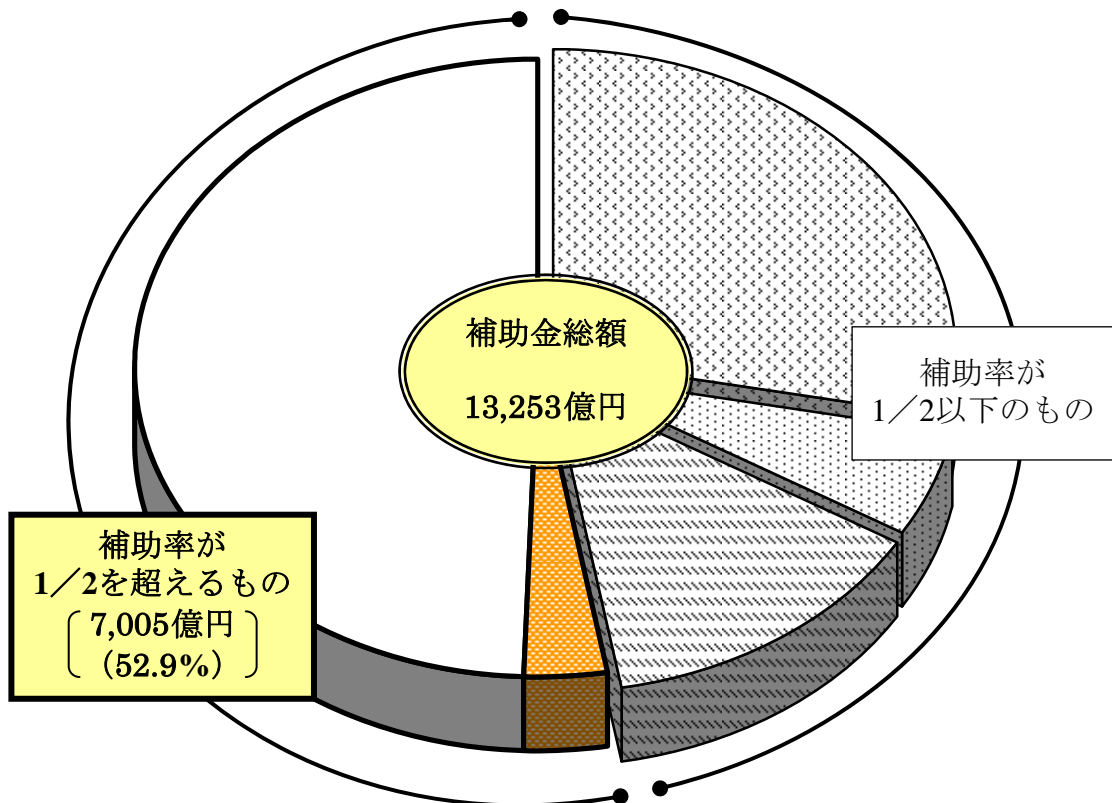


年代別	事項数	うち対区市町村		補助金総額	うち対区市町村	
		うち対区市町村	構成比		うち対区市町村	構成比
40年以上	236件	108件	45.8%	4,713億円	749億円	15.9%
30年以上40年未満	127件	56件	44.1%	909億円	698億円	76.8%
<b>小計</b>	<b>363件</b>	<b>164件</b>	<b>45.2%</b>	<b>5,622億円</b>	<b>1,448億円</b>	<b>25.8%</b>
30年未満	1,037件	471件	45.4%	7,631億円	3,943億円	51.7%
合計	1,400件	635件	45.4%	13,253億円	5,391億円	40.7%

## 補助率別内訳

補助金を補助率（都の負担割合）ごとに整理すると、補助率が1/2を超える高率の補助金が、補助金総額の半分以上を占めています。

1/4以下
  1/4超1/2未満
  1/2
  1/2超10/10未満
  10/10



補助率区分	補助金総額		事項数	
	金額	構成比	件数	構成比
<b>10/10</b>	<b>6,549億円</b>	<b>49.4%</b>	<b>538件</b>	<b>38.4%</b>
<b>1/2超10/10未満</b>	<b>456億円</b>	<b>3.4%</b>	<b>76件</b>	<b>5.4%</b>
1/2	1,804億円	13.6%	292件	20.9%
1/4超1/2未満	723億円	5.5%	158件	11.3%
1/4以下	3,721億円	28.1%	336件	24.0%
合計	13,253億円		1,400件	

高率の補助金の大半は「任意的なもの」です。

(単位：億円)

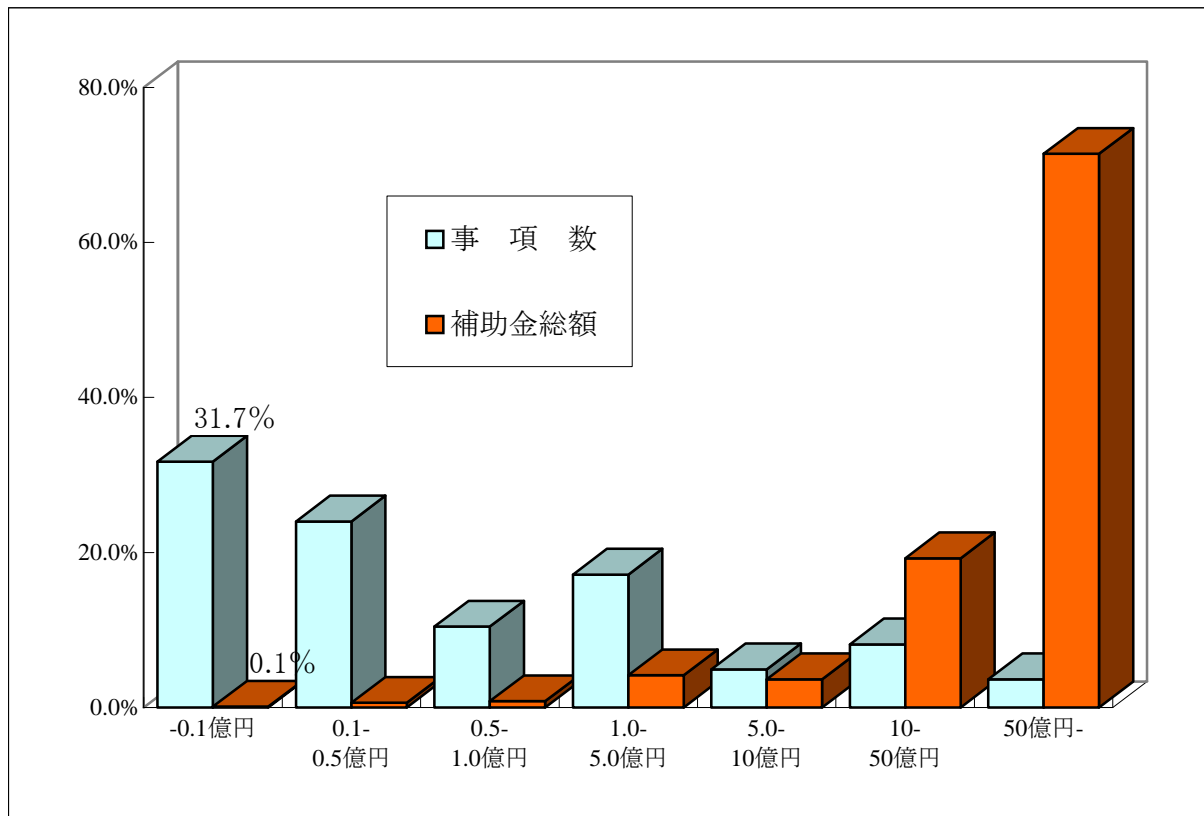
	区市町村	公営企業 監理団体	他団体等	合計
<b>高率の補助金</b>	<b>2,410</b>	<b>2,545</b>	<b>2,050</b>	<b>7,005</b>
<b>任意的なもの</b>	<b>1,503</b>	<b>1,958</b>	<b>1,687</b>	<b>5,148</b>
	〔区市町村〕	市町村総合交付金、特別区都市計画交付金など		
	〔公営企業〕 〔監理団体〕	公営企業会計支出金 (下水道事業会計、高速電車事業会計経費補給金など) など		
	〔他団体等〕	私立学校教育助成事業、シルバーパスの交付 民間社会福祉施設サービス推進費など		
<b>法 基 づ く 義 務</b>	<b>870</b>	<b>549</b>	<b>158</b>	<b>1,578</b>
	〔区市町村〕	児童手当の支給など		
	〔公営企業〕 〔監理団体〕	公営企業会計支出金 (病院会計経費補給金など) など		
<b>契 約 等 づ く 義 務</b>	<b>37</b>	<b>37</b>	<b>205</b>	<b>279</b>
	〔公営企業〕 〔監理団体〕	公社都民住宅供給助成事業など		
	〔他団体等〕	保証債務履行損失補助、優良民間賃貸住宅供給助成など		



## 1 事項当たりの補助金額別内訳

1 事項当たりの補助金額別に、事項数と補助金の総額を構成比で表してみると、1 事項当たり1,000万円未満の少額の補助金が全体の約3割を占めています。

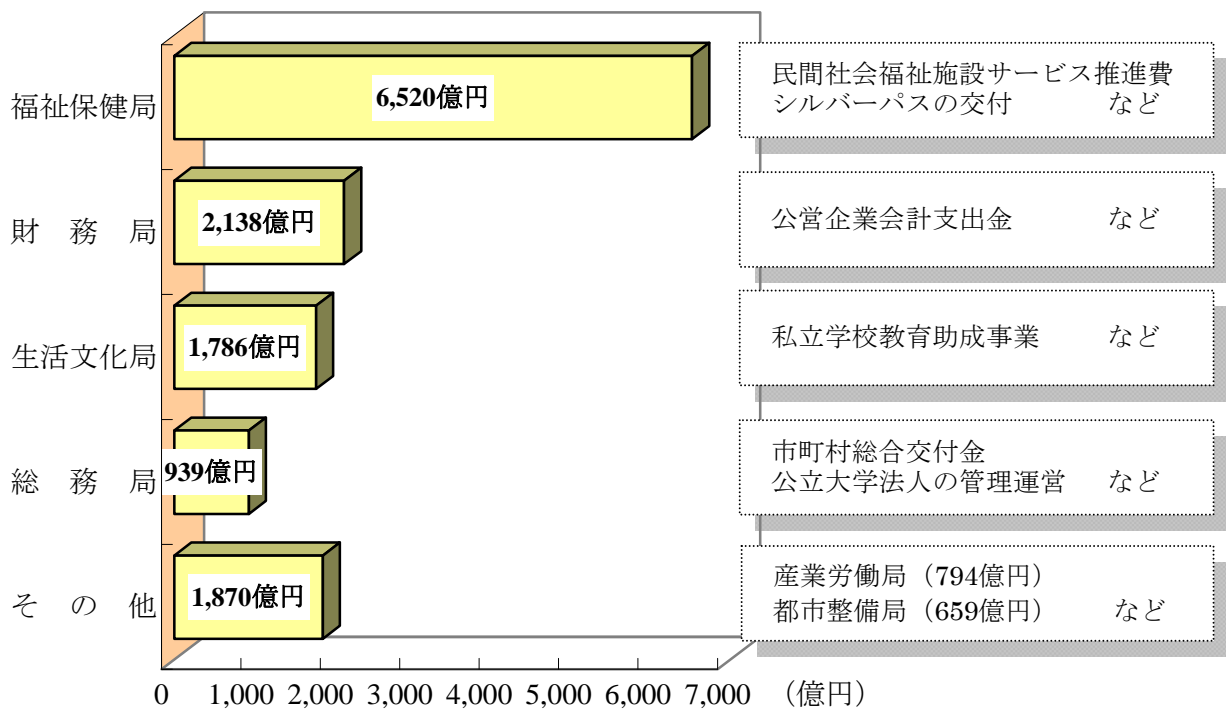
一方、これらの補助金の総額は約14億7千万円で、全体の約0.1%となっています。



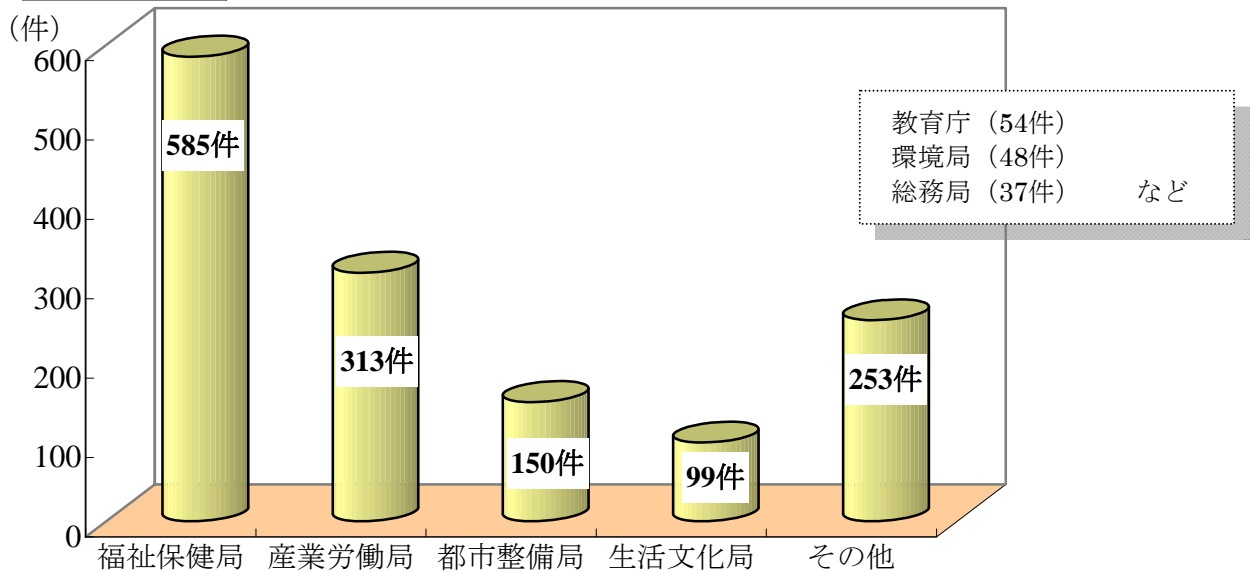
## 所管局別内訳

補助金を所管局ごとに整理すると、金額においても、また事項数においても、福祉保健局が最も多くなっています。

### 金額別



### 事項数別



No	局名	事業	都の負担割合	23年度予算 (百万円)
1	知事	首都移転反対活動の展開	10/10	5
2	青治	心の東京革命の推進	10/10	5
3	青治	子ども応援協議会の活動の推進	10/10	60
4	青治	若年者自立支援	1/2	10
5	青治	治安対策の推進	1/3 ~ 1/2	161
6	総務	応急対策	10/10	10
7	総務	小笠原諸島離島航路改善費補助	1/2	65
8	総務	学校基本調査(国費)	0	2
9	総務	環境改善償還金補助	10/10	8
10	総務	旧島民帰島引越輸送費補助	10/10	0.3
11	総務	経済センサス調査区設定	0	1
12	総務	工業統計調査	0	0.3
13	総務	公立大学法人の管理運営	0 ~ 10/10	21,806
14	総務	(財)小笠原協会補助	1/2	4
15	総務	(財)東京都人権啓発センター運営費補助	10/10	125
16	総務	(財)東京都島しょ振興公社貸付等	10/10	449
17	総務	市町村消防指導	4/5	6
18	総務	市町村振興宝くじ交付金	10/10	6,595
19	総務	市町村総合交付金	10/10	44,800
20	総務	住民基本台帳等人口調査	10/10	21
21	総務	商業動態統計調査	0	10
22	総務	消防施設整備費補助	1/3	16
23	総務	人権啓発相談	0	34
24	総務	生活物資輸送費補助	3/10 ~ 10/10	64
25	総務	生産物貨物運賃補助	1/2 ~ 10/10	15
26	総務	石油貯蔵施設立地対策等交付金	0	6
27	総務	定期航路補助	1/2	181
28	総務	統計調査員確保対策	0	4
29	総務	特別区都市計画交付金	10/10	19,000
30	総務	平成24年経済センサスー活動調査	0	648
31	財務	公営企業会計支出金	10/10	213,784
32	財務	主計事務	10/10	8
33	主税	主税局管理及び庁舎維持管理	10/10	48
34	生文	育英資金事業	0 ~ 10/10	2,565
35	生文	外国人に対する防災情報提供対策の強化	10/10	2
36	生文	局管理事務費	10/10	1
37	生文	芸術活動の発信支援	10/10	30
38	生文	計量改善指導	10/10	1
39	生文	公衆浴場対策事業	1/4 ~ 10/10	754
40	生文	国際交流事業	1/2 ~ 10/10	45
41	生文	(財)東京都交響楽団への運営費補助等	10/10	1,050
42	生文	市民活動の推進	0 ~ 10/10	696
43	生文	消費生活センター事業	10/10	10
44	生文	私立学校管理	0 ~ 10/10	25
45	生文	私立学校教育助成事業	0 ~ 10/10	169,907
46	生文	生活協同組合育成指導	1/2 ~ 10/10	5
47	生文	地域力向上方策の展開	10/10	100
48	生文	東京ウィメンズプラザ配偶者暴力相談支援センター	1/2	4
49	生文	東京都消費者行政活性化基金事業	0	526
50	生文	東京都歴史文化財団運営費補助	10/10	1,055
51	生文	東京の新たな文化の創造・発信	10/10	1,521
52	生文	文化事業の推進	10/10	264
53	生文	文化振興施策の企画調整	10/10	37
54	スポ	国際スポーツ会議等の開催支援	1/2 ~ 10/10	10
55	スポ	国民体育大会及び全国障害者スポーツ大会の開催推進	1/2 ~ 10/10	1,517
56	スポ	障害者スポーツの振興	10/10	19
57	スポ	体育の振興(競技スポーツの振興)	10/10	187
58	スポ	体育の振興(生涯スポーツの振興)	10/10	71

No	局名	事業	都の負担割合	23年度予算 (百万円)
59	スポ	東京国体に向けたスポーツの振興	1/2 ～ 10/10	726
60	スポ	東京大マラソン祭りに関する事業	10/10	147
61	スポ	東京都障害者スポーツ大会	10/10	46
62	スポ	東京都スポーツ文化事業団への運営費補助	10/10	110
63	都整	運輸事業振興助成交付金	10/10	1,316
64	都整	屋外広告物指導事務	1/3	40
65	都整	区市町村住宅供給助成事業	1/7 ～ 10/10	2,263
66	都整	区施行連続立体交差事業費補助	1/5	59
67	都整	京急蒲田駅総合改善事業費補助	0	38
68	都整	建築行政交付金	10/10	25
69	都整	建築物動態統計事務	0	1
70	都整	公営企業会計支出金	4/9 ～ 10/10	12,258
71	都整	公社都民住宅供給助成事業	1/2 ～ 10/10	2,732
72	都整	国土調査	1/4	454
73	都整	市街地再開発事業助成	1/8 ～ 1/2	3,476
74	都整	市町村下水道事業補助	0 ～ 1/4	239
75	都整	住宅建設対策	10/10	3,670
76	都整	新都市建設公社助成	1/2 ～ 10/10	265
77	都整	総合治水対策事業	2/7 ～ 1/2	103
78	都整	耐震改修促進事業	1/7 ～ 1/2	2,490
79	都整	鉄道駅総合バリアフリー推進事業	1/6 ～ 1/3	67
80	都整	鉄道駅耐震補強事業	1/3	474
81	都整	東京都住宅供給公社貸付及補助事業	1/3 ～ 10/10	393
82	都整	特別緑地保全地区指定促進事業	1/3	362
83	都整	都市居住再生促進事業	1/6	60
84	都整	都市高速鉄道建設助成	2/7	14,997
85	都整	都市再生交通拠点整備事業	1/3	296
86	都整	土地区画整理事業	1/4 ～ 10/10	5,374
87	都整	土地取引の規制事務等	10/10	4
88	都整	「利根川・荒川水源地域対策基金」等事業費負担金	1/7	586
89	都整	バス事業助成	1/5 ～ 1/2	71
90	都整	防災密集地域再生促進事業（都市防災不燃化促進事業）	1/4 ～ 1/2	101
91	都整	防災密集地域再生促進事業（防災生活圏促進事業）	1/4	45
92	都整	防災密集地域再生促進事業（木造住宅密集地域整備促進事業）	1/6 ～ 1/2	2,121
93	都整	マンション耐震改修促進事業	0 ～ 1/6	226
94	都整	民間活用都民住宅供給助成	1/2 ～ 10/10	4,778
95	都整	民間住宅助成	1/7 ～ 10/10	865
96	都整	優良民間賃貸住宅供給助成	1/2 ～ 10/10	5,694
97	環境	エダシヤク類防除等	1/2	5
98	環境	カシノナガキクイムシ防除	1/4	35
99	環境	合併処理浄化槽設置補助	1/6 ～ 1/2	28
100	環境	環境保全資金融資あっせん	1/4 ～ 4/5	559
101	環境	公立小中学校運動場芝生化補助	1/2	2,369
102	環境	公立幼稚園への芝生化	1/2 ～ 10/10	10
103	環境	ごみ減量化促進対策事業費の補助	1/2	9
104	環境	HVバス導入補助	1/2	50
105	環境	次世代自動車等導入補助	1/2	222
106	環境	私立学校への芝生化	1/2 ～ 10/10	293
107	環境	私立幼稚園への芝生化	1/2 ～ 10/10	453
108	環境	新特別融資あっせん	1/2	0.3
109	環境	太陽エネルギー利用機器導入対策事務費	10/10	117
110	環境	太陽光発電システム設置資金（個人向け）過年度分	1/2	0.1
111	環境	太陽熱導入対策事業事務費	10/10	23
112	環境	単独処理浄化槽撤去補助	1/3	0.1
113	環境	地域グリーンニューディール基金による区市町村補助	10/10	347
114	環境	地球温暖化対策等推進のための区市町村の取組促進制度	10/10	1,860
115	環境	電源立地地域対策交付金	0	15
116	環境	天然ガススタンドの設置補助	1/2	20

No	局名	事業	都の負担割合	23年度予算 (百万円)
117	環境	島しょ地域施設整備促進事業の補助	1/2	1
118	環境	島しょ地域焼却灰の島外搬出事業の補助	1/2	10
119	環境	島しょ地区松林保護緊急整備	1/2	10
120	環境	認可保育所への芝生化	1/2 ～ 10/10	216
121	環境	廃棄物処理施設整備費の補助	1/3 ～ 2/3	198
122	環境	P C B廃棄物処理基金	10/10	190
123	環境	微量P C B油に係る測定費用補助事業	1/2	93
124	環境	保証債務履行補助	14.4/100	15
125	環境	保全地域指定協力奨励金	10/10	12
126	環境	松枯れ予防重点地域対策	1/2	5
127	福保	アジア感染症対策プロジェクト	10/10	1
128	福保	網代ホームきずな建物維持管理等	10/10	6
129	福保	医学技術振興事業補助金	1/2	82
130	福保	医学的リハビリテーション施設施設設備整備費補助	0	2
131	福保	医師勤務環境改善事業	1/3 ～ 10/10	170
132	福保	いのちの電話事業補助	10/10	2
133	福保	医薬分業の推進等	1/2	5
134	福保	医療・介護連携型高齢者専用賃貸住宅	10/10	249
135	福保	医療機器管理室施設整備事業	1/3	0.4
136	福保	医療施設近代化施設整備費補助（一般）	2/25 ～ 1/6	1,084
137	福保	医療施設近代化施設整備費補助（精神）	1/6	1,168
138	福保	医療施設耐震化緊急整備事業	3/8	4,037
139	福保	医療施設耐震化緊急対策事業	1/3 ～ 5/6	1,878
140	福保	医療施設耐震化促進事業	1/3 ～ 7/15	75
141	福保	医療従事者研修	10/10	3
142	福保	医療保健政策区市町村包括補助事業	10/10	2,500
143	福保	院内感染対策緊急整備事業	10/10	227
144	福保	院内保育施設運営費	1/3	244
145	福保	院内保育所整備費補助	1/3	25
146	福保	ウイルス肝炎総合対策	1/3	1
147	福保	エイズ対策（医療体制の整備）	1/2	0.5
148	福保	越年越冬対策	10/10	0.4
149	福保	N P O法人等福祉施設整備等貸付制度	10/10	79
150	福保	遠隔医療事業	0	8
151	福保	オストメイト社会適応訓練事業	1/2	1
152	福保	介護基盤の緊急整備特別対策事業	0	5,982
153	福保	外国人看護師受入支援事業	0 ～ 10/10	19
154	福保	介護サービス情報の公表	1/2 ～ 10/10	3
155	福保	介護支援専門員研修事業	1/2 ～ 10/10	43
156	福保	介護職員のための処遇改善事業	0	14,038
157	福保	介護専用型有料老人ホーム設置促進	10/10	217
158	福保	介護保険給付費負担金	1/8 ～ 1/6	98,143
159	福保	介護保険財政安定化基金貸付金・交付金	1/3	76
160	福保	介護老人保健施設の整備	10/10	7,024
161	福保	各施設の整備（高齢社会対策部）	10/10	5
162	福保	学童クラブ事業補助	1/3	2,539
163	福保	家庭的保育事業	1/3 ～ 1/2	617
164	福保	簡易水道事業補助（国庫補助対象事業）	1/5	177
165	福保	簡易水道事業補助（都単独事業）	7/10	193
166	福保	肝炎ウイルス検診	1/3	273
167	福保	がん検診受診促進事業	1/2	22
168	福保	看護外来相談開設整備費補助	1/2	12
169	福保	看護師勤務環境改善施設整備費補助金	1/3	86
170	福保	看護師等養成所運営費補助金	1/2 ～ 10/10	807
171	福保	がん診療施設整備費補助	0	65
172	福保	がん診療連携拠点病院事業	1/2 ～ 10/10	418
173	福保	感染症医療対策	1/3 ～ 10/10	150
174	福保	感染症診療協力医療機関整備事業	1/2	38

No	局名	事業	都の負担割合	23年度予算 (百万円)
175	福保	感染症予防費補助	1/3	0.4
176	福保	がん・認知症対策研究の推進	10/10	300
177	福保	緩和ケア病棟施設整備費補助	1/3	8
178	福保	既存の特別養護老人ホーム等のユニット化支援事業	0	609
179	福保	機能訓練	1/3	21
180	福保	義務教育就学児医療費助成事業補助	1/2	2,534
181	福保	キャリア形成訪問指導事業	0	18
182	福保	救急医療機関勤務医師確保事業	1/3	1,176
183	福保	休日・全夜間診療事業参画医療機関施設整備費等補助金	1/3 ~ 2/3	145
184	福保	休日・全夜間診療事業参画医療機関施設整備費等補助金(小児)	2/3	31
185	福保	休日・全夜間診療事業(小児)参画等支援	0	238
186	福保	救命救急センター運営費補助事業	1/3	2,159
187	福保	救命救急センター施設整備費補助事業	1/3	242
188	福保	共同住宅併設型地域密着型サービス等整備促進	10/10	58
189	福保	居宅介護等事業	1/4	5,596
190	福保	居宅生活支援事業	1/4	10
191	福保	区市町村障害者就労支援事業	1/2	30
192	福保	区市町村地域生活支援事業	1/4	2,093
193	福保	区市町村による保育士基礎的研修事業	0	30
194	福保	区市町村老人クラブ連合会助成事業補助	1/3	28
195	福保	苦情対応事業	1/2	10
196	福保	ケアハウス運営費補助	10/10	869
197	福保	ケアハウス整備費補助	10/10	2
198	福保	経済連携協定等に基づく外国人介護士受入れ支援	10/10	19
199	福保	軽費老人ホーム運営費補助	10/10	670
200	福保	結核医療費助成事務費等	10/10	0.1
201	福保	結核予防費補助(私立学校等)	2/3	88
202	福保	献血広報費補助	1/2	4
203	福保	献血者登録推進事業	1/2	1
204	福保	健康教育	1/3	27
205	福保	健康診査	1/3 ~ 2/3	353
206	福保	健康相談	1/3	21
207	福保	健康長寿医療センターへの支援	10/10	4,418
208	福保	健康手帳	1/3	9
209	福保	健康プラザの活用事業	10/10	753
210	福保	検診実施体制の整備	10/10	10
211	福保	現任介護職員資格取得支援事業	10/10	25
212	福保	高額医療費共同事業負担金	1/4	6,384
213	福保	後期高齢者医療給付費等負担金	0	69,404
214	福保	後期高齢者医療健康診査事業	1/3	773
215	福保	後期高齢者医療高額医療費負担金	1/4	3,121
216	福保	後期高齢者医療財政安定化基金貸付金・交付金	10/10	5,281
217	福保	後期高齢者保険基盤安定負担金	3/4	10,192
218	福保	高次脳機能障害者支援事業	1/4	58
219	福保	更生施設利用者等自立生活援助事業	1/2	8
220	福保	更生保護事業補助	10/10	3
221	福保	江東高齢者医療センターの助成	10/10	81
222	福保	行旅病人及死亡人等取扱費都負担金	10/10	36
223	福保	高齢社会対策区市町村包括補助事業	1/2 ~ 10/10	3,780
224	福保	高齢者民間アパート借上げ事業補助	1/2	17
225	福保	国保・市町村に対する補助	10/10	2,800
226	福保	国保・特別区に対する補助	10/10	1,485
227	福保	国民健康保険組合に対する補助	10/10	6,353
228	福保	国民健康保険広域化等支援基金	10/10	1
229	福保	国民健康保険団体連合会苦情処理体制の整備	10/10	89
230	福保	国民健康保険団体連合会に対する補助	10/10	1,531
231	福保	国民健康保険直営診療施設等施設整備助成	1/3	3
232	福保	こころといのちの相談・支援 東京ネットワーク	0	24

No	局名	事業	都の負担割合	23年度予算 (百万円)
233	福保	子育て応援戦略会議の取組の推進	10/10	48
234	福保	子育て推進交付金	10/10	16,163
235	福保	子供家庭在宅サービス事業補助	1/3 ~ 1/2	107
236	福保	子供家庭支援区市町村包括補助	10/10	5,294
237	福保	サービス利用計画作成費支給事業	1/4	4
238	福保	災害援護資金の貸付等	10/10	2
239	福保	災害援護資金の利子補給	2/5 ~ 4/5	0.2
240	福保	災害拠点病院応急用資器材整備事業	10/10	10
241	福保	災害拠点病院整備費補助金	1/3	303
242	福保	財政調整交付金	10/10	52,963
243	福保	在宅移行支援病床運営事業	0	55
244	福保	在宅視覚障害者福祉事業	1/2	23
245	福保	在宅歯科診療設備整備事業	1/3	51
246	福保	在宅難病患者医療機器貸与・整備事業	10/10	29
247	福保	(財)城北労働・福祉センターに対する補助	10/10	692
248	福保	(財)東京都医学総合研究所(仮称)の運営	10/10	3,580
249	福保	産科医育成支援事業	1/3	28
250	福保	産科医等確保支援事業	1/3	175
251	福保	酸素購入費助成事業	1/2	0.1
252	福保	山谷地域道路特別清掃事業補助	1/2	38
253	福保	歯科保健意識の向上	10/10	4
254	福保	子宮頸がん等ワクチン接種緊急促進事業(HPVワクチン)	0	2,426
255	福保	事業者指導・支援センター経費補助	10/10	3
256	福保	事業所内施設支援事業	1/2	490
257	福保	自殺対策インターネット相談事業費補助	0	3
258	福保	歯周疾患改善指導事業	1/3	113
259	福保	施設開設準備経費助成特別対策事業	0	2,364
260	福保	市町村公立病院運営事業補助金	10/10	3,438
261	福保	市町村公立病院整備事業費償還補助金	10/10	1,575
262	福保	児童育成手当の支給	10/10	10,135
263	福保	児童虐待防止対策強化事業	0	8
264	福保	児童手当の支給	1/13 ~ 10/39	26,171
265	福保	児童デイサービス事業	1/4	273
266	福保	児童福祉施設等整備費補助	1/4 ~ 10/10	2,162
267	福保	児童福祉施設等耐震化等整備費補助	1/4	464
268	福保	児童養護施設等の生活向上のための環境改善事業	1/4 ~ 1/2	45
269	福保	児童養護施設の助成	10/10	6
270	福保	社会福祉施設職員退職手当共済事業補助	1/3	1,990
271	福保	若年性認知症支援モデル事業	0	22
272	福保	獣医公衆衛生学術振興	10/10	0.4
273	福保	住居喪失不安定就労者・離職者等サポート事業	10/10	229
274	福保	周産期医療システムの整備	0 ~ 10/10	1,335
275	福保	周産期医療施設等整備補助	0 ~ 1/3	824
276	福保	周産期連携病院等施設設備整備費補助	1/2	65
277	福保	重症心身障害児施設等の管理運営等	1/2	2
278	福保	重症心身障害児(者)等の支援	1/2	5
279	福保	重度身体障害者在宅パソコン講習事業	10/10	6
280	福保	重度脳性麻痺者介護人派遣事業	10/10	768
281	福保	受験生チャレンジ支援貸付事業	10/10	566
282	福保	障害者グループホーム事業	1/4	1,876
283	福保	障害者(児)ショートステイ事業	1/4	620
284	福保	障害者施設における若年障害者の雇用促進事業	10/10	30
285	福保	障害者社会参加推進センターの助成	1/2	7
286	福保	障害者自立支援対策臨時特例交付金事業	0	9,348
287	福保	障害者自立生活支援事業	1/2	15
288	福保	障害者施策推進区市町村包括補助事業	10/10	12,260
289	福保	小規模通所授産施設運営費補助	1/4	113
290	福保	小児救命救急センター運営費補助	0	74

No	局名	事業	都の負担割合	23年度予算 (百万円)
291	福保	小児初期救急平日夜間診療運営費補助事業	1/2	130
292	福保	小児初期平日夜間整備事業	1/2	9
293	福保	小児慢性特定疾患児日常生活用具給付事業補助	0 ~ 1/4	0.3
294	福保	ショートステイ整備費補助	10/10	300
295	福保	職場体験事業	10/10	6
296	福保	自立援助促進事業補助	10/10	1
297	福保	自立援助ホーム事業	10/10	63
298	福保	シルバー交番設置事業	2/7 ~ 1/2	246
299	福保	シルバーパスの交付	10/10	15,514
300	福保	新型インフルエンザ患者等入院医療機関整備事業	1/2 ~ 10/10	2,896
301	福保	新型インフルエンザ対策	10/10	254
302	福保	進行性筋萎縮症者に対する療養給付	1/4	72
303	福保	新人看護職員研修体制整備事業	0	144
304	福保	心身障害児(者)施設歯科診療事業運営費補助	1/2	11
305	福保	心身障害児の保護委託	10/10	1
306	福保	心身障害者(児)施設整備助成	0 ~ 10/10	7,048
307	福保	心身障害者(児)施設設置にかかる用地費貸付事業	3/4 ~ 10/10	991
308	福保	心身障害者(児)通所訓練等事業	10/10	7
309	福保	心身障害者福祉行事	1/2 ~ 10/10	6
310	福保	心身障害者福祉手当	10/10	6,915
311	福保	新生活サポート事業	10/10	87
312	福保	新生児医療担当医(新生児科医)確保事業	1/3	19
313	福保	新生児建物維持管理経費の助成	10/10	1
314	福保	腎臓移植組織適合性検査費助成	10/10	1
315	福保	新卒者等応援緊急介護人材育成事業	10/10	300
316	福保	新体系施設給付費都費負担分	1/4	11,661
317	福保	身体障害者施設の運営	10/10	57
318	福保	身体障害者(児)に対する補装具の給付	1/4	570
319	福保	身体障害者に対する更生医療給付	1/4	4,262
320	福保	身体障害者の保護	1/4	356
321	福保	進路選択学生等支援事業	0	68
322	福保	生活衛生営業指導センター運営費	1/2 ~ 10/10	65
323	福保	生活サポート特別貸付事業の残務	10/10	68
324	福保	生活福祉資金事務費補助等	1/2	212
325	福保	生活福祉資金(特例措置)利子補給	10/10	6
326	福保	精神障害者共同作業所	2/3	12
327	福保	精神障害者小規模通所授産施設	1/4	98
328	福保	精神障害者生活訓練施設	1/2	140
329	福保	精神障害者通所授産施設	1/2 ~ 10/10	311
330	福保	精神障害者福祉ホーム	1/2 ~ 10/10	61
331	福保	潜在的有資格者等養成支援事業	0	2
332	福保	戦傷病者援護事業	10/10	1
333	福保	戦跡慰霊巡拝	1/3	1
334	福保	専門機能強化型児童養護施設制度	10/10	662
335	福保	待機児童解消区市町村支援事業	1/2	2,000
336	福保	耐震化の推進	3/8 ~ 4/5	759
337	福保	台東区立病院整備事業費償還補助	10/10	101
338	福保	第二種無料低額宿泊所施設整備費補助	10/10	56
339	福保	だれにも乗り降りしやすいバス整備事業助成	1/3	248
340	福保	地域子育て支援拠点整備費補助事業	0 ~ 1/2	16
341	福保	地域子育て創生事業	0	3,200
342	福保	地域支え合い体制づくり事業	0	630
343	福保	地域支援事業交付金	1/8 ~ 1/5	3,193
344	福保	地域自殺対策緊急強化基金事業	0	173
345	福保	地域の福祉機能の向上	10/10	26
346	福保	地域福祉振興事業補助	10/10	214
347	福保	地域福祉推進区市町村包括補助事業	1/2 ~ 10/10	3,034
348	福保	地域福祉推進事業補助	1/2	115



No	局名	事業	都の負担割合	23年度予算 (百万円)
349	福保	地域密着型サービス等重点整備	1/2 ～ 10/10	219
350	福保	地域密着複数事業所連携事業	0	37
351	福保	地球温暖化対策施設整備費補助	1/3	233
352	福保	治験施設整備費補助事業	0	10
353	福保	知的障害者グループホーム事業	3/4	34
354	福保	知的障害者施設の助成	10/10	341
355	福保	知的障害者の保護	1/4	2,885
356	福保	中国帰国者日本語指導事業補助	10/10	2
357	福保	聴覚情報提供施設運営費補助	1/2	44
358	福保	貯蓄あっせん事業清算事務費補助	10/10	0.5
359	福保	定期借地権の一時金に対する補助	0 ～ 1/2	2,916
360	福保	定期借地権利用による保育所設置促進	1/2	74
361	福保	定期利用保育事業補助	1/2	270
362	福保	低所得者特別対策事業	1/4 ～ 1/2	70
363	福保	鉄道駅エレベーター等整備事業	1/2	52
364	福保	点字図書館運営費補助	1/2	197
365	福保	東京シニアレジデント育成事業	1/2	30
366	福保	東京善意銀行事業費補助	10/10	26
367	福保	東京都医学総合研究所（仮称）の整備	10/10	293
368	福保	東京都社会福祉協議会一般運営費補助	10/10	110
369	福保	東京都社会福祉事業団に対する補助	10/10	417
370	福保	東京都地域医療支援ドクター	10/10	21
371	福保	東京都地域救急医療センター整備費補助	0	126
372	福保	東京都認定がん診療病院事業	10/10	142
373	福保	東京都福祉保健財団に対する補助	10/10	565
374	福保	都型学童クラブ事業補助	1/2	1,102
375	福保	特殊診療	10/10	8
376	福保	特定健診等負担金	1/3	1,880
377	福保	特別区市に対する都負担金	1/4	22,542
378	福保	特別支援事業	0	7
379	福保	特別養護老人ホーム経営支援事業	10/10	3,254
380	福保	特別養護老人ホーム整備費補助	10/10	10,090
381	福保	独立行政法人福祉医療機構借入金利子補助	10/10	1,265
382	福保	都市型軽費老人ホーム整備費補助	10/10	869
383	福保	都民の医療に対する理解と参画推進事業	1/2	4
384	福保	南方地域戦没者追悼式	10/10	1
385	福保	日常生活自立支援事業（地域福祉権利擁護事業）	1/2	447
386	福保	入院患者診査	10/10	55
387	福保	入院助産	1/4	58
388	福保	乳幼児医療費助成事業補助	1/2	3,441
389	福保	認可保育所家賃補助	0	388
390	福保	認証保育所	1/2	2,798
391	福保	妊娠健康診査事業補助金	0	2,980
392	福保	認知症介護研究センターの運営	0	186
393	福保	認知症介護研修事業	1/2 ～ 10/10	1
394	福保	認知症高齢者GH整備費補助（都単独）	1/4 ～ 10/10	2,413
395	福保	認知症高齢者グループホーム等防災改修等支援事業	0	165
396	福保	認知症対策連携強化事業	1/2	129
397	福保	認定こども園運営費等	1/2	246
398	福保	ハンセン病対策	10/10	1
399	福保	ひとり親家庭私立高等学校等入学金貸付事業補助	10/10	7
400	福保	ひとり親家庭生活支援事業	1/4	1
401	福保	ひとり親家庭等医療費助成事業補助	1/2 ～ 2/3	1,050
402	福保	ひとり親家庭等就業コーディネーター事業	0	3
403	福保	ひとり親家庭等の在宅就業支援事業	0	313
404	福保	ひとり親家庭ホームヘルプサービス事業	1/4	50
405	福保	ひとり親高等技能訓練促進費	0	289
406	福保	被爆者の子に対する医療費助成	10/10	5

No	局名	事業	都の負担割合	23年度予算 (百万円)
407	福保	被保護者自立促進事業	10/10	708
408	福保	病児・病後児保育補助	1/3	536
409	福保	福祉サービス第三者評価システム	10/10	66
410	福保	福祉施設経営指導事業補助	10/10	9
411	福保	福祉施設緑化促進事業	10/10	2
412	福保	福祉情報総合ネットワーク	10/10	50
413	福保	福祉情報提供事業	10/10	14
414	福保	婦人保護施設退所者自立生活援助事業補助	1/2	10
415	福保	へき地医療運営費等補助金	1/2 ~ 10/10	253
416	福保	へき地勤務医師確保事業等	10/10	43
417	福保	へき地産科医療機関運営費補助事業	1/2	46
418	福保	へき地産科医療機関設備整備費補助	1/2	14
419	福保	へき地診療所施設等整備費補助	1/4	37
420	福保	保育所運営費	1/4	11,744
421	福保	保育所緊急整備事業	0	5,703
422	福保	保育対策等促進事業	1/3	3,081
423	福保	防火対策緊急整備支援事業	0 ~ 10/10	971
424	福保	訪問看護ステーションサテライト推進事業	1/2	12
425	福保	訪問看護ステーション施設整備費補助	10/10	16
426	福保	訪問指導	1/3	3
427	福保	保険基盤安定負担金	1/4 ~ 3/4	18,511
428	福保	保険料の特例実施に係る負担金	1/2	27
429	福保	保護施設整備事業	1/4	147
430	福保	母子の保護委託	1/4 ~ 10/10	493
431	福保	マンション等併設型保育所	1/4	148
432	福保	マンモグラフィ検診事業	1/2	225
433	福保	身近な健康相談システムの構築	1/2	1
434	福保	民間児童館活動事業費補助	1/3	72
435	福保	民間社会福祉施設サービス推進費（児童福祉施設）	10/10	13,647
436	福保	民間社会福祉施設サービス推進費（婦人保護施設）	10/10	119
437	福保	民間社会福祉施設サービス推進費補助（障害児施設）	10/10	1,852
438	福保	民間社会福祉施設サービス推進費補助（障害者支援施設）	10/10	11,056
439	福保	民間社会福祉施設サービス推進費補助（保護施設）	10/10	1,332
440	福保	民間社会福祉施設サービス推進費補助（老人福祉施設）	10/10	1,518
441	福保	民間社会福祉施設設備改善整備費補助	1/2	72
442	福保	民間病院病床整備資金利子補助金	1/2	35
443	福保	民生委員の活動等	10/10	1,169
444	福保	盲人ホーム運営費補助	1/2	18
445	福保	盲ろう者支援センター等事業	1/2	27
446	福保	薬学振興助成・薬事衛生自治指導委託	1/2	2
447	福保	薬物乱用防止推進協議会助成等	10/10	7
448	福保	ユニバーサルデザイン整備促進事業	1/2	638
449	福保	養護老人ホームの助成	10/10	121
450	福保	予防接種健康被害者救済措置	1/4	263
451	福保	来日外国人女性緊急保護事業補助	10/10	7
452	福保	離島等における介護保険支援事業	1/4	3
453	福保	療養病床整備事業	3/4	1,874
454	福保	老人クラブ健康教室	1/3 ~ 1/2	14
455	福保	老人クラブ助成事業補助	1/3	111
456	福保	老人クラブ等活動推進員設置事業等	1/2 ~ 10/10	30
457	福保	老人クラブ友愛実践活動助成事業	1/2	12
458	福保	老人性認知症患者医療対策	10/10	76
459	福保	老人保健施設建設資金利子補給	10/10	553
460	福保	ワクチン接種緊急促進事業	0	5,734
461	病院	財団法人東京都保健医療公社運営費補助金	10/10	12,186
462	産労	アクティブシニア就業支援センターに対する助成	1/2	118
463	産労	アジアからの旅行者誘致事業	10/10	28
464	産労	アニメによる観光客誘致促進事業	1/2	80

No	局名	事業	都の負担割合	23年度予算 (百万円)
465	産労	硫黄島関連漁業対策	1/3	267
466	産労	インキュベーション施設の運営	10/10	376
467	産労	インキュベーション施設の整備・拡充支援	1/2	150
468	産労	ウェルカムアジアキャンペーン	10/10	22
469	産労	円高対応・企業変革アシストプログラム	10/10	75
470	産労	青梅畜産センター運営補助	10/10	167
471	産労	オープンイノベーション促進助成事業	1/2	10
472	産労	沖ノ島島漁業操業支援対策	10/10	125
473	産労	海外販路開拓支援事業	10/10	67
474	産労	海外貿易情報の収集提供支援	1/8	10
475	産労	革新商材事業化支援	1/2	30
476	産労	革新的技術の事業化支援事業	10/10	7
477	産労	学生起業家育成支援事業	10/10	13
478	産労	家内労働者の自主的福祉活動に対する助成	1/2	1
479	産労	家内労働傷病共済制度	10/10	12
480	産労	環境対応型商店街活性化事業	2/3	995
481	産労	間伐対策（継）	2/5 ～ 10/10	258
482	産労	機械・設備担保融資	4/5 ～ 10/10	120
483	産労	危機管理体制整備対策	1/3 ～ 1/2	2
484	産労	基盤技術産業グループ支援事業	10/10	7
485	産労	漁業環境改善対策	1/2 ～ 3/4	2
486	産労	漁業協同組合信用事業強化対策	10/10	4
487	産労	漁業近代化資金利子補給事業	10/10	15
488	産労	漁協再建支援事業	10/10	9
489	産労	漁協指導強化対策（単）	1/2 ～ 10/10	14
490	産労	漁業就労安定対策（単）	10/10	4
491	産労	漁業信用基金協会補助	10/10	3
492	産労	漁業調整対策（継）	1/4	1
493	産労	漁場の荒廃・海の異変対策	1/2	5
494	産労	漁場利用調整対策	1/4 ～ 1/2	1
495	産労	緊急一時宿泊事業	10/10	272
496	産労	緊急雇用創出事業	10/10	12,132
497	産労	勤労者福祉支援事業の助成	10/10	77
498	産労	区市町村農業委員会交付金等交付事業	0 ～ 10/10	49
499	産労	経営革新支援指導	10/10	8
500	産労	経営構造対策	10/10	9
501	産労	経営体育成強化総合資金利子補給事業	10/10	1
502	産労	広域産業交流・連携の推進	2/3 ～ 10/10	34
503	産労	航空機産業への参入支援	10/10	1
504	産労	高品質畜産物普及定着事業	2/5 ～ 1/2	1
505	産労	コンベンション誘致活動の展開	10/10	8
506	産労	災害復旧支援（三宅造林地被害対策）	10/10	42
507	産労	災害復旧資金融資利子補給	10/10	2
508	産労	栽培漁業センターの運営	2/5 ～ 1/2	8
509	産労	産業技術研究センターの整備	10/10	5,060
510	産労	産業交流展	10/10	150
511	産労	産業人材の確保育成	1/2 ～ 10/10	201
512	産労	産業を活かした観光ルート整備支援事業	1/2	20
513	産労	山村振興等特別対策	3/4	178
514	産労	山谷地区就労対策	10/10	80
515	産労	シカ害防止対策	1/2 ～ 10/10	18
516	産労	事業内職業能力開発の振興	1/4	143
517	産労	しごと財団に対する助成	10/10	503
518	産労	自主的資源管理支援対策（公）	0	2
519	産労	自主的福祉活動に対する助成	10/10	2
520	産労	施設改善資金融資あっせん	10/10	0.1
521	産労	下請企業対策	10/10	86
522	産労	下請企業特別指導	10/10	3

No	局名	事業	都の負担割合	23年度予算 (百万円)
523	産労	就職チャレンジ支援事業	1/2	440
524	産労	住宅手当緊急特別措置事業	10/10	4,147
525	産労	重点戦略プロジェクト支援事業	10/10	1
526	産労	集約化基盤整備	1/2 ～ 10/10	35
527	産労	集約モデル地区整備	2/5 ～ 10/10	31
528	産労	宿泊業活性化対策	1/2	10
529	産労	種苗確保等	1/2	0.3
530	産労	巡回相談事業	10/10	173
531	産労	障害者就業対策	1/8	5
532	産労	生涯職業能力開発事業等委託事業	0	20
533	産労	小規模企業向長期資金補助	10/10	0.1
534	産労	商工会等助成	10/10	2,679
535	産労	商店街振興組合連合会指導事業	10/10	75
536	産労	ショートショートフィルムフェスティバル	10/10	35
537	産労	食育の推進	0 ～ 1/2	32
538	産労	食品利用高度化推進事業	1/4	2
539	産労	自立支援センターの運営	10/10	1,273
540	産労	シルバー人材センター事業の推進	1/2	703
541	産労	新・元気を出せ！商店街事業	1/3 ～ 10/10	2,982
542	産労	振興育成等	10/10	0.3
543	産労	森林環境整備地域活動支援	0 ～ 1/4	2
544	産労	森林組合指導	1/2 ～ 10/10	3
545	産労	森林整備加速化・林業再生事業	1/2 ～ 10/10	108
546	産労	水産・観光ふれあい事業	3/4	1
547	産労	水産経営構造改善事業	1/4	23
548	産労	水産物供給基盤整備	1/7	23
549	産労	スギ花粉発生源対策（継）	0 ～ 10/10	234
550	産労	生活福祉資金事務費補助等	10/10	5,046
551	産労	生産基盤整備	5/9 ～ 10/10	281
552	産労	制度融資信用保証料補助	1/2	10,339
553	産労	青年農業者確保育成対策	10/10	13
554	産労	製版一体型新製品開発支援	10/10	25
555	産労	総合支援事業	10/10	105
556	産労	創造的都市型産業集積創出助成事業	1/2	570
557	産労	造林対策（継）	0 ～ 2/5	30
558	産労	堆肥センター運営補助	10/10	32
559	産労	多摩産材の利用拡大	10/10	22
560	産労	多摩・島しょ地域観光施設整備等補助事業	1/2	50
561	産労	多摩の世界発信・進出企業発掘事業	10/10	18
562	産労	地域の金融機関と連携した新たな金融支援策	4/5	1,295
563	産労	畜産物価格安定対策事業	1/4 ～ 10/10	4
564	産労	知財戦略導入支援事業（ニッチトップ育成支援事業）	10/10	4
565	産労	（地独）産業技術研究センター	10/10	5,412
566	産労	中小企業勤労者福祉サービスセンター事業	1/4	14
567	産労	中小企業経営・技術活性化支援事業	10/10	33
568	産労	中小企業従業員融資	1/2 ～ 10/10	6
569	産労	中小企業障害者雇用支援助成事業	10/10	79
570	産労	中小企業振興公社の管理運営	10/10	1,134
571	産労	中小企業設備リース事業	10/10	635
572	産労	中小企業データベース運営支援事業	10/10	96
573	産労	中小企業ニューマーケット開拓支援事業	10/10	200
574	産労	中小企業両立支援推進助成金	1/2	725
575	産労	中小商業活力向上施設整備費補助事業	1/12	63
576	産労	伝統工芸品産業振興	10/10	14
577	産労	T O K Y O 起業塾	10/10	5
578	産労	東京工業団体連合会補助	10/10	12
579	産労	東京国際アニメフェア	10/10	100
580	産労	東京国際映画祭	10/10	30

No	局名	事業	都の負担割合	23年度予算 (百万円)
581	産労	東京都技能士連合会の助成	10/10	1
582	産労	東京都職業能力開発協会の助成	10/10	172
583	産労	東京都地域中小企業応援ファンド	10/10	20
584	産労	東京都中小企業連携組織対策事業	10/10	226
585	産労	東京都農業会議補助	1/2 ～ 10/10	81
586	産労	東京都版エコツーリズムの推進	1/2	10
587	産労	東京ひとり歩きサイン計画	1/2	17
588	産労	島しょ漁業経営支援緊急対策事業	10/10	64
589	産労	島しょ漁業振興施設整備	3/4	112
590	産労	島しょ地域における勤労者福祉支援事業	10/10	100
591	産労	島しょ地域の観光振興事業	1/2 ～ 10/10	15
592	産労	島しょ農作物獣害防止緊急対策事業	3/4	63
593	産労	都市課題解決のための技術戦略プログラム	10/10	101
594	産労	都市観光支援事業	10/10	83
595	産労	都市機能活用型産業振興プロジェクト推進事業	10/10	9
596	産労	都市農業経営パワーアップ事業	1/2	200
597	産労	土地改良	0 ～ 1/2	143
598	産労	都内産品販売活動支援事業	2/3	65
599	産労	農業改良資金・就農支援資金	10/10	0.1
600	産労	農業共済団体補助	10/10	4
601	産労	農業近代化資金利子補給事業	10/10	24
602	産労	農協経営改善対策事業	10/10	5
603	産労	農業・農地を活かしたまちづくり事業	3/4	105
604	産労	農作物獣害防止対策事業	1/2	12
605	産労	農村総合整備事業	1/4	28
606	産労	農地及び農業用施設災害復旧	0	1
607	産労	農地保有合理化推進（継）	2/5 ～ 10/10	7
608	産労	農地リフレッシュ再生事業	1/2	7
609	産労	農林水産振興財団の運営	10/10	291
610	産労	働き方の改革「東京モデル」事業	1/2 ～ 2/3	639
611	産労	バリアフリー化の推進	1/2	70
612	産労	皮革関連産業振興対策	10/10	1
613	産労	被保護者自立促進事業	10/10	304
614	産労	ふるさと雇用再生特別基金事業	10/10	2,487
615	産労	保証債務履行損失補助	10/10	10,915
616	産労	水辺の観光資源化の推進	1/2 ～ 2/3	30
617	産労	三宅・神津島災害復旧資金融資利子補給	2/3	9
618	産労	三宅島営農再開支援	10/10	20
619	産労	三宅島観光振興支援事業	2/3	20
620	産労	三宅島等災害復旧（基盤整備）	3/4	50
621	産労	三宅島等災害復旧（農地及び農業用施設）	3/4	26
622	産労	目指せ！中小企業経営力強化事業	10/10	334
623	産労	木材産業体質強化事業	10/10	8
624	産労	木材利用推進事業（公）	0	8
625	産労	木材利用普及啓発強化推進事業	3/4	3
626	産労	ものづくり技術承継事業	2/3 ～ 10/10	26
627	産労	ものづくり産業基盤強化グループ支援事業	10/10	3
628	産労	野菜供給確保対策	1/4 ～ 10/10	15
629	産労	要保護者に対する応急援護事業	10/10	35
630	産労	離島漁業再生支援事業	0 ～ 1/4	54
631	産労	林業近代化資金利子補給事業	10/10	1
632	産労	林業・木材産業構造改革事業	1/5	12
633	産労	林業労働力緊急確保対策	10/10	5
634	産労	林業労働力対策（継）	1/2	3
635	産労	林道開設（継）	1/2 ～ 4/5	88
636	産労	林道改良（継）	2/3	141
637	産労	歴史的建造物等を活かした観光まちづくり	1/3 ～ 2/5	16
638	産労	労働衛生環境の改善助成	3/4	3

No	局名	事業	都の負担割合	23年度予算 (百万円)
639	産労	路上生活者緊急一時保護事業補助	10/10	596
640	建設	建設統計調査	0	11
641	建設	工事負担金（道路橋梁）	45/100 ～ 10/10	315
642	建設	交通安全施設	22.5/100	299
643	建設	市町村土木補助	3.75/100 ～ 1/2	5,573
644	港湾	空港整備事業	10/10	5
645	港湾	港湾施設運営事業	10/10	22
646	港湾	港湾振興促進事業	10/10	170
647	港湾	港湾総務事業	10/10	10
648	港湾	東京港建設事業	4/10 ～ 10/10	352
649	港湾	島しょ港湾・空港施設運営事業	1/2	36
650	港湾	廃棄物処理場建設事業	10/10	860
651	港湾	離島航路・航空路補助事業	45/100 ～ 10/10	1,177
652	教育	新しい学校づくり重点支援事業	10/10	207
653	教育	学校給食運営管理	10/10	13
654	教育	学校教育指導	10/10	1
655	教育	学校支援ボランティア推進協議会事業	1/3	125
656	教育	学校保健活動	10/10	2
657	教育	旧日比谷図書館改修工事	10/10	1,220
658	教育	公立学校施設耐震化支援事業	3/91 ～ 10/10	3,278
659	教育	公立学校施設冷房化緊急支援特別事業	1/6 ～ 1/2	2,163
660	教育	子どもの学力に対する懸念の解消	1/2	29
661	教育	三楽病院運営費補助	10/10	159
662	教育	生涯学習の推進	10/10	34
663	教育	小学校の管理運営	1/3	11
664	教育	青少年健全育成	1/3 ～ 1/2	141
665	教育	地域における家庭教育支援基盤形成事業	1/3	20
666	教育	中学校の管理運営	10/10	1
667	教育	定時制教育の振興	10/10	14
668	教育	定時制高等学校の管理運営	10/10	0.4
669	教育	文化財の保護	1/4 ～ 10/10	468
670	教育	放課後子どもプラン	1/3 ～ 2/3	1,543
671	教育	埋蔵文化財の保護	1/4 ～ 10/10	133
672	警察	警察庁舎	10/10	44
673	警察	交番庁舎	10/10	31
674	警察	自警会補助金	10/10	329
675	警察	自動車安全運転センター補助金	10/10	24
676	警察	職員の福利厚生	10/10	229
677	警察	東京交通安全協会補助金	10/10	89
678	警察	東京母の会連合会補助金	10/10	3
679	警察	東京防犯協会連合会補助金	10/10	14
680	警察	被害者支援都民センター補助金	10/10	17
681	消防	消防広報の推進	10/10	4
682	消防	消防水利の整備	10/10	10
683	消防	待機寮管理	10/10	17

平成 23 年 9 月

発行 東京都財務局主計部財政課

〒163-8001 東京都新宿区西新宿二丁目 8 番 1 号

電話 03 (5388) 2669