

第10回

東京再生都債

期間
3年

あなたの資金が、
東京を変える。

募集期間

2006.11.20(月) ▶ 12.1(金)

東京都が発行する債券なので安心です。

ご購入対象者 東京都にお住まいか、お勤めの個人の方、
東京都に主たる事務所・事業所を有する法人・団体

募集期間 2006年11月20日(月)～12月1日(金)
※募集期間中に売り切れる場合がありますので、ご了承ください。

利率・利回り 11月16日頃決定予定 (取扱金融機関にお問い合わせください。)
都ホームページにも掲載いたします。)

発行価格・償還価格 額面100円につき100円

発行日 2006年12月4日(月)

利払日 年2回/6月・12月の各4日
(休日の場合は前営業日)

償還日 2009年12月4日(金)
期間/3年

お申込単位 額面1万円単位

購入限度額 お一人様/一団体あたり、
額面5,000万円まで

抽選で「船上見学会」にご招待! (2007年3月開催予定)

第9回・第10回東京再生都債のご購入者の中から
抽選で「船上見学会」にご招待いたします。



※お台場、晴海などを見学予定。詳細については後日発表します。(2007年1月頃)
※天候等の理由で変更・中止する場合がありますので、あらかじめご了承ください。

【お申込み、お問い合わせは下記の各金融機関へどうぞ】ご利用の際には、電話番号をお間違えないようご注意ください。

三菱UFJ証券 0120-3234-37
野村證券 0120-00-8657
みずほインベスターズ証券 0120-555-324
八千代銀行 0120-433-814
SMBCフレンド証券 0120-917-035
コスモ証券 0120-017-543

日興コーディアル証券 0120-550-250
みずほ銀行 0120-3242-863#
城北信用金庫 0120-276-251
東京都民銀行 0120-535-103
岡三証券 0120-390-603
東洋証券 0120-03-1040

大和証券 0120-01-0101
新光証券 0120-39-4545
多摩信用金庫 0120-099-311
朝日信用金庫 03-3862-7928
東海東京証券 0120-746-104
丸三証券 0120-03-4803

東京再生都債

私たちの東京を、もっと暮らしやすい街にしたいから、東京再生都債を募集いたします

この都債は、都民のみなさまに購入していただく都債です。
みなさまに都債を購入していただいたお金は、主に道路や公共交通網の整備といった東京を
もっと快適にもっと美しく再生させるために使われます。
1人でも多くの方にご理解いただき、住みよいきれいな東京の街づくりにご協力いただきたいと思います。

■ 購入対象者・利率・期間について

本債券をご購入できるのは、東京都内にお住まいか、お勤めの個人の方、東京都内に主たる事務所・事業所を有する法人・団体です。期間は3年間、元本は満期に一括償還されます。また利率は11月16日頃に決定します。

■ 額面1万円から購入できます

額面1万円から額面5,000万円まで1万円単位で購入することができます。
※本債券の発行総額は200億円となっております。

■ 振替債（ペーパーレス）で発行されます

本債券は、「社債等の振替に関する法律」の適用を受け、振替債（ペーパーレス）で発行されます。本債券は印刷されませんので出庫してお手元でお持ちいただくことはできません。

■ 途中換金できます

換金の必要が生じた場合は、満期日（償還期日）を迎える前でも、取扱金融機関で換金することができます。

※東京再生都債の価格は毎日変動しておりますので、売却の時期によっては、ご購入時の価格を下回る可能性もあります。

■ マル優・特別マル優がご利用いただけます

障害または遺族に関する公的年金を受給されている方などは、所定の手続きで利子に税金がかからないマル優・特別マル優がご利用いただける場合があります。

手続きの方法や、必要な書類については金融機関にご相談ください。

ご購入にあたっての留意点

本債券は、金利の上昇等による債券価格の下落や、発行者の信用状況の悪化等により、途中売却の際は投資元本を割り込むことがあります。
〈銀行及び信用金庫で本債券をお求めのお客様へ〉本債券は、預金・保険商品ではなく、預金保険・保険契約者保護機構の対象ではありません。

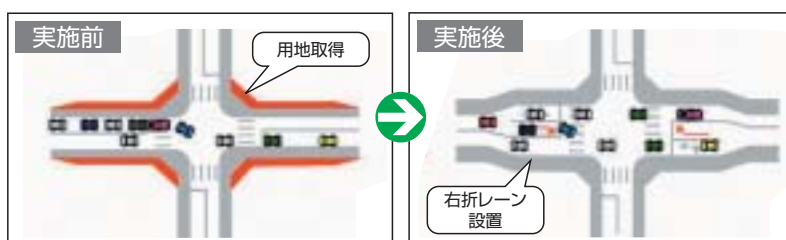
東京再生都債 こんなところでお役立ち

交差点すいすいプラン

渋滞を緩和し、円滑な道路交通を確保することは、東京の都市再生を実現するうえで、緊急の課題となっています。

比較的短期間に、少額の投資で効果の発揮できる局所的な渋滞対策事業として、右折レーン等を設置して右折待ち車両による渋滞を緩和する「交差点すいすいプラン100」を実施してきました。平成17年度からは新たな計画箇所を加え、「第2次交差点すいすいプラン」を実施しています。対策を実施した交差点では渋滞長や通過時間の短縮が図られています。併せて、交差点付近の歩道も整備することで、歩行者、自転車の安全対策も図られます。

「交差点すいすいプラン」のイメージ



北府中駅交差点（府中市）

施工前



施工後



北府中駅交差点（府中市）における事業後の効果

調査結果	最大渋滞長	370m ⇒	130m
	最大通過時間	7分10秒 ⇒	34秒